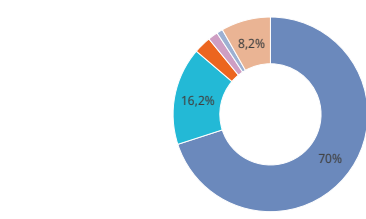
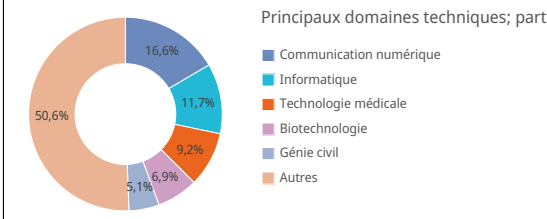
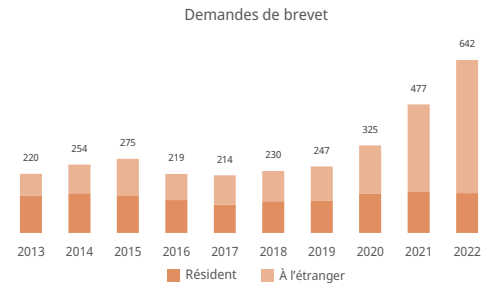


► [Centre de données statistiques de propriété intellectuelle de l'OMPI](#)
 ► [En savoir plus sur le classement de l'Index mondial de l'innovation](#)

Brevets

Statistiques pour les demandeurs résidant dans ce pays

Demandes de brevet; classement mondial	642	↑34,6%	58 ^e
Demandes émanant de résidents	148	↓3,9%	
Demandes déposées à l'étranger; classement mondial	494	↑52,9%	48 ^e
Classement régional et part régionale			
	Europe - 27 ^e		0,1%
	Europe du Nord - 7 ^e		0,5%
Demandes émanant de résidents par million d'habitants; classement mondial	52,2		37 ^e
Demandes émanant de résidents par 100 milliards de dollars É. U. du PIB; classement mondial	132		54 ^e
Demandes de modèles d'utilité; classement mondial			
Demandes internationales selon le PCT; classement mondial	38	↓19,1%	54 ^e
Demandes selon le PCT par million d'habitants; classement mondial	13,4		33 ^e
Publications du PCT relatives à l'énergie renouvelable (2020-2022)	3		2,9%
Part des demandes émanant d'universités (2020-2022)		16,7%	
Part des inventrices (2020-2022)		19,9%	
Entrées dans la phase nationale du PCT; classement mondial	145	↑40,8%	55 ^e
Part des demandes déposées à l'étranger via le système du PCT		23,3%	
Principaux déposants selon le PCT (2020-2022)			
	Vilnius University		11
	Kaunas University of Technology		6
	Thermo Fisher Scientific Baltics UAB		5
	Metacluster Lt, UAB		5
	Teso Lt, UAB		4



Statistiques pour l'office de la PI

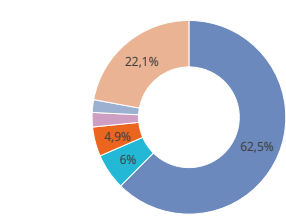
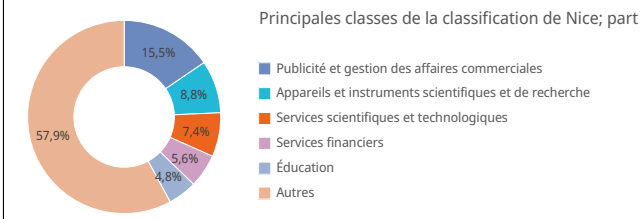
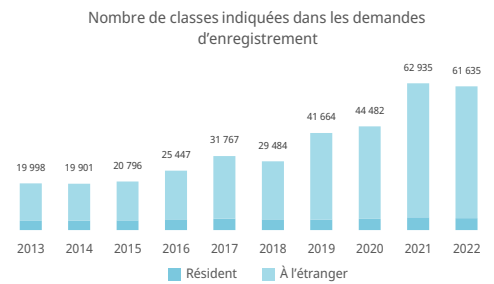
Applications totales; classement mondial	77	↓14,4%	97 ^e
Résident; part	69	↓14,8%	89,6%
Non-résident; part	8	↓11,1%	10,4%
Brevets délivrés	93	↑12%	
Brevets en vigueur; classement mondial	12 990		50 ^e
Office national de propriété intellectuelle - demandes par examinateur		19,3	
Office national de propriété intellectuelle - retard dans la délivrance en mois		4,0	
Dépôts via l'office régional - résident	Office européen des brevets		79
Dépôts via l'office régional - non-résident	Office européen des brevets		193 531

Pays d'origine des demandes de non-résidents; part		
États-Unis d'Amérique	48 124	24,9%
Allemagne	24 686	12,8%
Japon	21 577	11,1%
Chine	19 062	9,8%
France	10 981	5,7%

Marques

Statistiques pour les demandeurs résidant dans ce pays [1]

Demandes d'enregistrement de marques; classement mondial	61 635	↓2,1%	43 ^e
Demandes émanant de résidents	5 116	↓6,9%	
Demandes déposées à l'étranger; classement mondial	56 519	↓1,6%	35 ^e
Classement régional et part régionale			
	Europe - 26 ^e		0,5%
	Europe du Nord - 8 ^e		2,9%
Demandes émanant de résidents par million d'habitants; classement mondial	1 806		30 ^e
Demandes émanant de résidents par 100 milliards de dollars É. U. du PIB; classement mondial	4 561		51 ^e
Demandes internationales selon le système de Madrid; classement mondial	118	↓10,6%	44 ^e
Demandes selon le système de Madrid par million d'habitants; classement mondial		41,7	24 ^e
Demandes déposées à l'étranger via le système de Madrid	2 212	↓22,4%	54 ^e
Par des demandes déposées à l'étranger via le système de Madrid		3,8%	
Principaux déposants selon le système de Madrid (2020-2022)			
	UAB Mv Group Asset Management		23
	Kika Lt, UAB		18
	UAB Northway Turto Valdymas		14
	Artisan Spirits Box UAB		10
	Uab		8



Statistiques pour l'office de la PI [1]

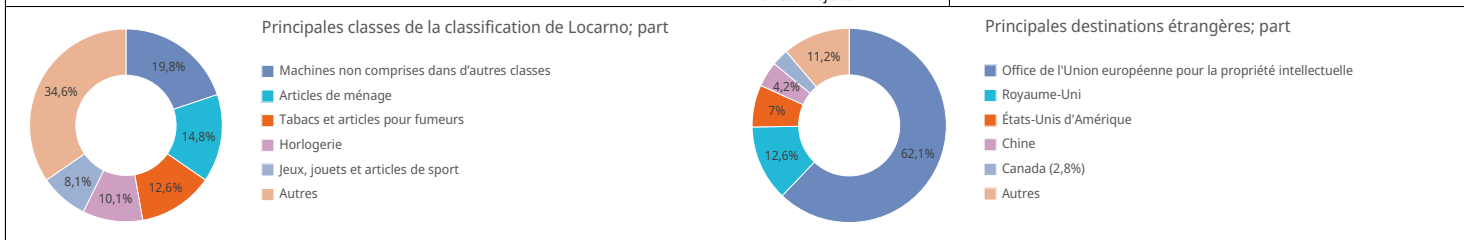
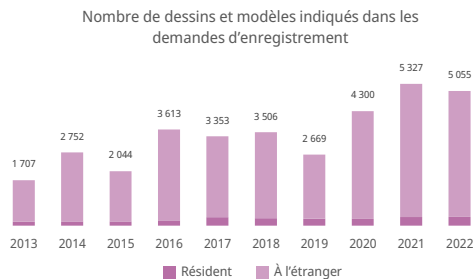
Nombre total de demandes déposées; classement mondial	5 503	↓16,8%	101 ^e
Résident; part	2 992	↓11,4%	54,4%
Non-résident; part	2 511	↓22,4%	45,6%
Nombre de classes indiquées dans les enregistrements de marques	5 748	↓6,2%	
Marques en vigueur; classement mondial	37 062		82 ^e
Office national de propriété intellectuelle - demandes par examinateur		1 375,8	
Office national de propriété intellectuelle - retard dans l'enregistrement en jours		24,0	
Dépôts via l'office régional - résident	Office de l'Union européenne pour la propriété intellectuelle		2 124
Dépôts via l'office régional - non-résident	Office de l'Union européenne pour la propriété intellectuelle		446 683

Pays d'origine des demandes de non-résidents; part		
Allemagne	79 542	17,7%
États-Unis d'Amérique	40 207	9%
Italie	37 826	8,4%
Chine	33 315	7,4%
France	29 188	6,5%

Dessins et modèles industriels

Statistiques pour les demandeurs résidant dans ce pays [2]

Dessins et modèles dans les demandes; classement mondial	5 055	↓5,1%	41 ^e
Demandes émanant de résidents	329	↑1,9%	
Demandes déposées à l'étranger; classement mondial	4 726	↓5,6%	37 ^e
Classement régional et part régionale			
	Europe - 26 ^e		0,2%
	Europe du Nord - 7 ^e		1,8%
Demandes émanant de résidents par million d'habitants; classement mondial	116		26 ^e
Demandes émanant de résidents par 100 milliards de dollars É. U. du PIB; classement mondial	293		35 ^e
Demandes internationales selon le système de La Haye; classement mondial	17	↑88,9%	41 ^e
Demandes déposées à l'étranger via le système de La Haye	343	↑91,6%	42 ^e
Par des demandes déposées à l'étranger via le système de La Haye		7%	
Principaux déposants selon le système de La Haye (2020-2022)			
	Metaldas Ir Mediena, UAB		8
	Yukon Advanced Optics Worldwide, UAB		6
	Romas Gimbutis		3
	UAB Diabetis		2
	Mb Leto Projektai		2



Statistiques pour l'office de la PI [2]

Nombre total de demandes déposées; classement mondial	397	↑15,4%	68 ^e
Résident; part	152	↑15,2%	38,3%
Non-résident; part	245	↑15,6%	61,7%
Nombre de dessins ou modèles dans les enregistrements	416	↑20,2%	
Dessins et modèles industriels en vigueur; classement mondial	283		86 ^e
Office national de propriété intellectuelle - demandes par examinateur	198,5		
Office national de propriété intellectuelle - retard dans l'enregistrement en jours	63,0		
Dépôts via l'office régional - résident	Office de l'Union européenne pour la propriété intellectuelle		177
Dépôts via l'office régional - non-résident	Office de l'Union européenne pour la propriété intellectuelle		108 955

Pays d'origine des demandes de non-résidents; part

Pays	Nombre	Part
Chine	21 801	20%
Allemagne	16 201	14,8%
Italie	12 123	11,1%
États-Unis d'Amérique	11 471	10,5%
France	6 524	6%

Indications Géographiques

Indications géographiques en vigueur par catégorie de produits

Catégorie	Nombre	Part
Produits agricoles et alimentaires	1 909	36,9%
Vins et spiritueux	3 267	63,1%

Indications géographiques en vigueur par moyen juridique

Moyen juridique	Nombre	Part
Accords	1 779	34,4%
Système régional	3 396	65,6%
Système de Lisbonne	1	0%

Variété végétale

Demandes de variété végétale déposées par des demandeurs résidant dans ce pays

Résident	4
À l'étranger	0

Variété végétale en vigueur

National	130
Office communautaire des variétés végétales	30 562

Note

- (1) En ce qui concerne les marques, le nombre de demandes déposées correspond au nombre de classes spécifiées dans les demandes.
- (2) En ce qui concerne les dessins et modèles industriels, le nombre de demandes déposées correspond au nombre de dessins et modèles contenus dans les demandes.
- (3) Les statistiques relatives à l'origine sont établies indépendamment du fait que l'office national des déposants aient fourni des statistiques ou non. Un astérisque indique que le ou l'office national de propriété intellectuelle n'ont pas fourni de statistiques.
- (4) Les statistiques relatives aux "domaines techniques" sont extraites de la base de données Patstat, et sont fondées sur la date de publication.
- (5) L'indicateur "demandes émanant de résidents par million de personnes" est disponible pour les pays comptant plus de un million d'habitants. L'indicateur par PIB est disponible pour les pays dont le PIB total dépasse 10 milliards de dollars américains.
- (6) La part des principales destinations étrangères est établie sur la base du nombre absolu de demandes, c'est-à-dire qu'une demande déposée auprès d'un office régional compte comme une demande.
- (7) Une demande déposée auprès de l'Organisation eurasiennne des brevets, de l'Organisation africaine de la propriété intellectuelle, de l'Office Benelux de la propriété intellectuelle, de l'Office de l'Union européenne pour la propriété intellectuelle ou de l'Office des brevets du Conseil de coopération des États arabes du Golfe est multipliée par le nombre correspondant d'États membres. Une demande déposée auprès de l'Office européen des brevets ou de l'Organisation régionale africaine de la propriété intellectuelle est comptabilisée comme une demande déposée à l'étranger si le déposant ne réside pas dans un État membre, ou comme une demande émanant d'un résident et une demande déposée à l'étranger si le déposant réside dans un État membre.
- (8) Les pourcentages précédés d'un signe plus ou moins indiquent le taux d'accroissement par rapport à l'année précédente.
- (9) Les données nationales et régionales sont utilisées pour établir la liste des pays concernant les demandes des non-résidents.

Source: Base de données statistiques de l'OMPI. Dernière mise à jour: 12/2023