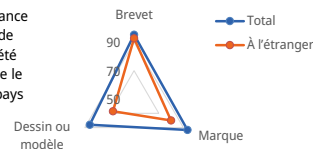




► [Centre de données statistiques de propriété intellectuelle de l'OMPI](#)
 ► [En savoir plus sur le classement de l'Indice mondial de l'Innovation](#)

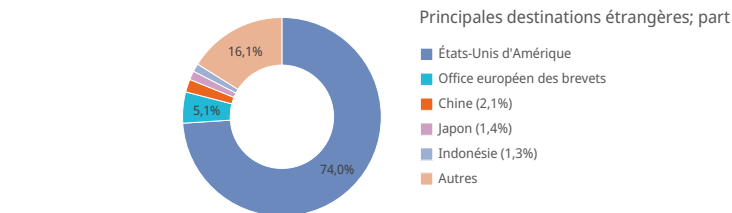
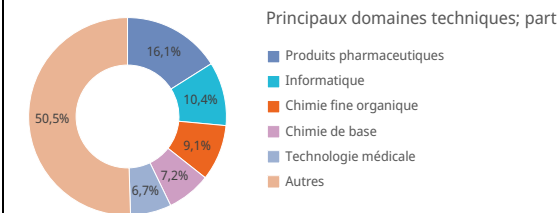
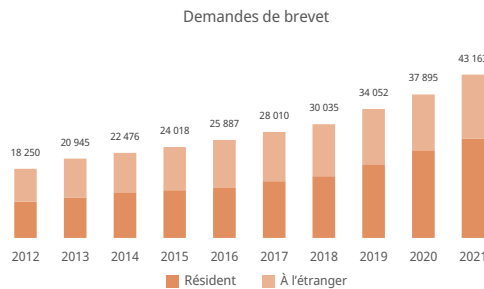
Rang centile selon la performance du pays en matière de dépôt de demandes de titres de propriété intellectuelle. Le score indique le pourcentage de pays que ce pays devance.



Brevets

Demands de brevet déposées par des demandeurs résidant dans ce pays

Demands de brevet; classement mondial	43 163 (+13,9%)	9
Demands émanant de résidents	26 267	
Demands déposées à l'étranger; classement mondial	16 896 (+14,5%)	13
Moyenne régionale; classement régional et part régionale	47 564 (Asie) 4 (1,9%)	
	3 989 (Asie centrale du Sud) 1 (77,3%)	
Demands émanant de résidents par million d'habitants; classement mondial	19	54
Demands émanant de résidents par 100 milliards de dollars É. U. du PIB; classement mondial	282	25
Demands de modèles d'utilité; classement mondial	2 371 (+362,2%)	12
Demands internationales selon le PCT; classement mondial	2 086 (+9,4%)	14
Demands selon le PCT par million d'habitants; classement mondial	1,5	66
Publications du PCT relatives à l'énergie renouvelable (2019-2021)	122	2,2%
Part des demands émanant d'universités (2019-2021)	5,5%	
Part des inventrices (2019-2021)	10,2%	
Entrées dans la phase nationale du PCT; classement mondial	5 485 (+11,5%)	20
Part des demands déposées à l'étranger via le système du PCT	31,4%	
Principaux déposants selon le PCT (2019-2021)		
Indian Institute of Technology		193
Tvs Motor Company Limited		154
Council of Scientific and Industrial Research An Indian Registered Body Incorporated Under The Regn. of Soc. Act (act Xxi of 1860)		126
Tata Consultancy Services Ltd.		79
Upl Limited		73



Office National de la Propriété Intellectuelle - Statistiques de brevets

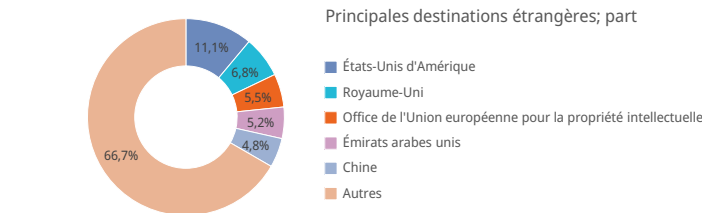
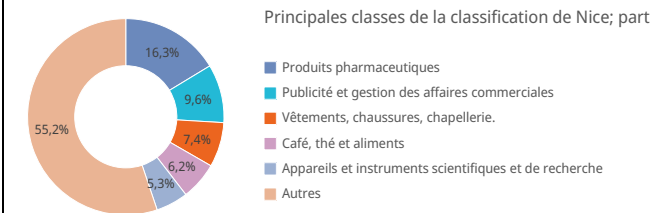
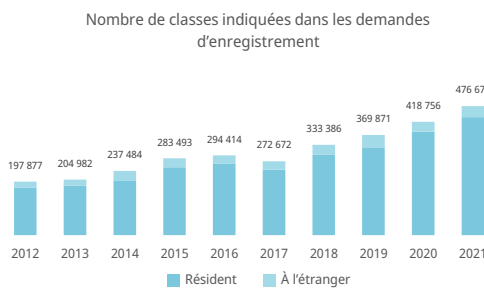
Applications totales; classement mondial	61 573 (+8,5%)	6
Résident; part	26 267	42,7%
Non-résident; part	35 306	57,3%
Brevets délivrés	30 721 (+16,5%)	
Brevets en vigueur; classement mondial	110 879	21
Office national de propriété intellectuelle - demandes par examinateur	102,6	
Office national de propriété intellectuelle - retard dans la délivrance en mois	50,0	

Pays	Nombre	Part
États-Unis d'Amérique	11 410	32,3%
Japon	4 617	13,1%
Chine	3 989	11,3%
Allemagne	2 705	7,7%
République de Corée	2 639	7,5%

Marques

Nombre de classes dans les demands de marque déposées par des demandeurs résidant dans ce pays

Demands d'enregistrement de marques; classement mondial	476 673 (+13,8%)	14
Demands émanant de résidents	435 580	
Demands déposées à l'étranger; classement mondial	41 093 (+12,7%)	40
Moyenne régionale; classement régional et part régionale	298 673 (Asie) 5 (3,3%)	
	77 273 (Asie centrale du Sud) 2 (44,1%)	
Demands émanant de résidents par million d'habitants; classement mondial	313	79
Demands émanant de résidents par 100 milliards de dollars É. U. du PIB; classement mondial	4 683	51
Demands internationales selon le système de Madrid; classement mondial	362 (+6,5%)	27
Demands selon le système de Madrid par million d'habitants; classement mondial	0,3	79
Demands déposées à l'étranger via le système de Madrid	16 069 (+36,2%)	27
Par des demands déposées à l'étranger via le système de Madrid	39,1%	
Principaux déposants selon le système de Madrid (2019-2021)		
Nirsan Connect Private Limited		124
M/s. Himatsingka Seide Limited		30
Welspun India Limited		27
Upl Ltd.		24
Patanjali Ayurved Limited		20



Office national de propriété intellectuelle - Statistiques relatives aux marques

Nombre total de demands déposées; classement mondial	488 526 (+15,1%)	5
Résident; part	435 580	89,2%
Non-résident; part	52 946	10,8%
Nombre de classes indiquées dans les enregistrements de marques	354 963 (+37,3%)	
Marques en vigueur; classement mondial	2 647 570	3
Office national de propriété intellectuelle - demandes par examinateur	3 256,8	
Office national de propriété intellectuelle - retard dans l'enregistrement en jours	45,0	

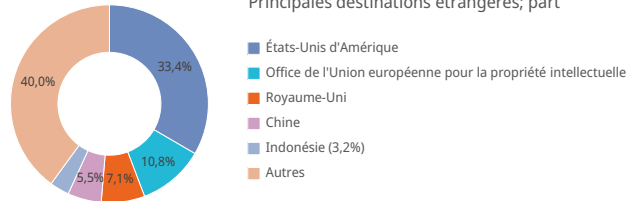
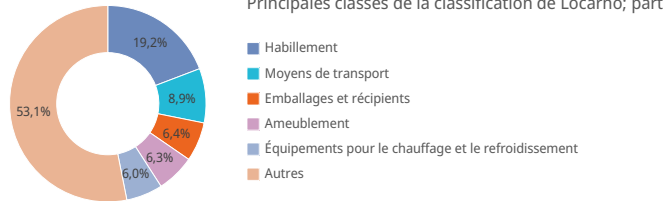
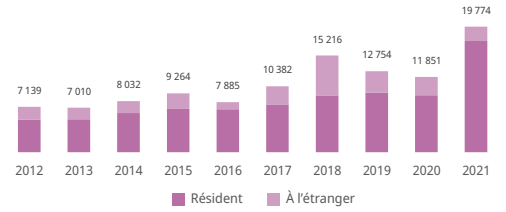
Pays	Nombre	Part
États-Unis d'Amérique	12 437	23,5%
Chine	5 097	9,6%
Allemagne	4 925	9,3%
Royaume-Uni	4 542	8,6%
Suisse	3 047	5,8%

Dessins et modèles industriels

Nombre de dessin ou modèle industriel indiqué dans les demandes d'enregistrement déposées par des demandeurs résidant dans ce pays

Dessins et modèles dans les demandes; classement mondial	19 774 (+66,9%)	22
Demandes émanant de résidents	17 497	
Demandes déposées à l'étranger; classement mondial	2 277 (-21,2%)	46
Moyenne régionale; classement régional et part régionale	39 169 (Asie)	6 (1,0%)
	2 600 (Asie centrale du Sud)	1 (54,3%)
Demandes émanant de résidents par million d'habitants; classement mondial	13	63
Demandes émanant de résidents par 100 milliards de dollars É. U. du PIB; classement mondial	188	43
Demandes internationales selon le système de La Haye; classement mondial	3 (+200,0%)	48
Demandes déposées à l'étranger via le système de La Haye	84 (+8300,0%)	46
Par des demandes déposées à l'étranger via le système de La Haye	3,7%	
Principaux déposants selon le système de La Haye (2019-2021)		
	Preethi Kitchen Appliances Private Limited	2
	Sanjay Kothari	2

Nombre de dessins et modèles indiqués dans les demandes d'enregistrement



Office national de propriété intellectuelle - Statistiques relatives aux dessins et modèles

Nombre total de demandes déposées; classement mondial	21 446 (+67,6%)	11
Résident; part	17 497	81,6%
Non-résident; part	3 949	18,4%
Nombre de dessins ou modèles dans les enregistrements	13 013 (+49,2%)	
Dessins et modèles industriels en vigueur; classement mondial	91 887	9
Office national de propriété intellectuelle - demandes par examinateur	2 144,6	
Office national de propriété intellectuelle - retard dans l'enregistrement en jours	180,0	

Pays d'origine des demandes de non-résidents; part		
États-Unis d'Amérique	875	22,3%
Chine	760	19,3%
Pays-Bas	298	7,6%
Japon	287	7,3%
République de Corée	271	6,9%

Indications Géographiques

Indications géographiques en vigueur par catégorie de produits

Produits agricoles et alimentaires	150	36,0%
Produits d'artisanat	231	55,4%
Vins et spiritueux	22	5,3%
Autre	14	3,4%

Indications géographiques en vigueur par moyen juridique

Sui generis	417	100,0%
-------------	-----	--------

Variété végétale

Demandes de variété végétale déposées par des demandeurs résidant dans ce pays

Résident	0
À l'étranger	84
Régional	3
	Office communautaire des variétés végétales

Variété végétale en vigueur

Note

- (1) En ce qui concerne les marques, le nombre de demandes déposées correspond au nombre de classes spécifiées dans les demandes.
- (2) En ce qui concerne les dessins et modèles industriels, le nombre de demandes déposées correspond au nombre de dessins et modèles contenus dans les demandes.
- (3) Les statistiques relatives à l'origine sont établies indépendamment du fait que l'office national des déposants aient fourni des statistiques ou non. Un astérisque indique que le ou l'office national de propriété intellectuelle n'ont pas fourni de statistiques.
- (4) Les statistiques relatives aux "domaines techniques" sont extraites de la base de données Patstat, et sont fondées sur la date de publication.
- (5) L'indicateur "demandes émanant de résidents par million de personnes" est disponible pour les pays comptant plus d'un million d'habitants. L'indicateur par PIB est disponible pour les pays dont le PIB total dépasse 10 milliards de dollars américains.
- (6) La part des principales destinations étrangères est établie sur la base du nombre absolu de demandes, c'est-à-dire qu'une demande déposée auprès d'un office régional compte comme une demande.
- (7) Une demande déposée auprès de l'Organisation eurasiatique des brevets, de l'Organisation africaine de la propriété intellectuelle, de l'Office Benelux de la propriété intellectuelle, de l'Office de l'Union européenne pour la propriété intellectuelle ou de l'Office des brevets du Conseil de coopération des États arabes du Golfe est multipliée par le nombre correspondant d'États membres. Une demande déposée auprès de l'Office européen des brevets ou de l'Organisation régionale africaine de la propriété intellectuelle est comptabilisée comme une demande déposée à l'étranger si le déposant ne réside pas dans un État membre, ou comme une demande émanant d'un résident et une demande déposée à l'étranger si le déposant réside dans un État membre.
- (8) Les pourcentages précédés d'un signe plus ou moins indiquent le taux d'accroissement par rapport à l'année précédente.
- (9) Les données nationales et régionales sont utilisées pour établir la liste des pays concernant les demandes des non-résidents.

Source: Base de données statistiques de l'OMPI. Dernière mise à jour: 3/2023