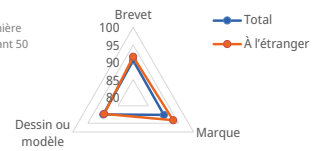




Belgique

Les classements sont définis sur une échelle de 0 à 100, attribuant la première place à 100, la dernière à 0 et indiquant 50 comme le point médian.

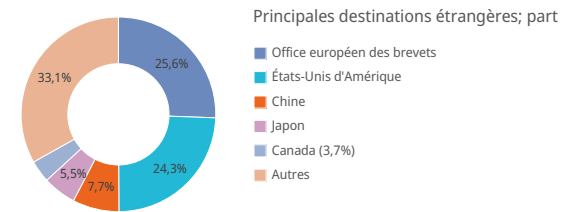
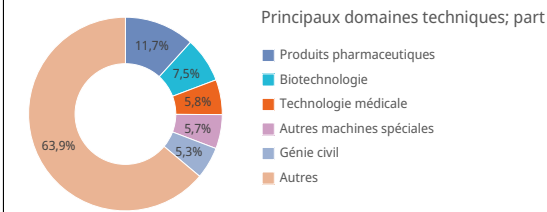
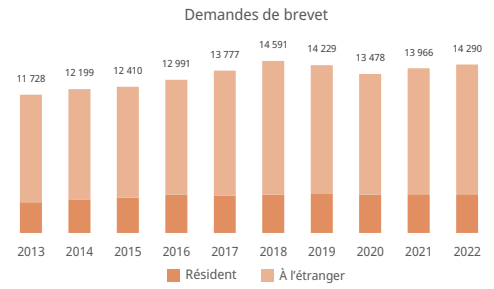


- [Centre de données statistiques de propriété intellectuelle de l'OMPI](#)
- [En savoir plus sur le classement de l'Index mondial de l'innovation](#)

Brevets

Statistiques pour les demandeurs résidant dans ce pays

Demandes de brevet; classement mondial	14 290	↑2,3%	17 ^e
Demandes émanant de résidents	3 281	↓0,1%	
Demandes déposées à l'étranger; classement mondial	11 009	↑3,1%	15 ^e
Classement régional et part régionale			
	Europe - 10 ^e		2,6%
	Europe occidentale - 5 ^e		4,2%
Demandes émanant de résidents par million d'habitants; classement mondial	281		14 ^e
Demandes émanant de résidents par 100 milliards de dollars É. U. du PIB; classement mondial	529		16 ^e
Demandes de modèles d'utilité; classement mondial	77	↓18,1%	49 ^e
Demandes internationales selon le PCT; classement mondial	1 301	↓6,3%	22 ^e
Demandes selon le PCT par million d'habitants; classement mondial	112		16 ^e
Publications du PCT relatives à l'énergie renouvelable (2020-2022)	40		1%
Part des demandes émanant d'universités (2020-2022)		7%	
Part des inventrices (2020-2022)		19,1%	
Entrées dans la phase nationale du PCT; classement mondial	8 455	↑2,5%	15 ^e
Part des demandes déposées à l'étranger via le système du PCT		66,8%	
Principaux déposants selon le PCT (2020-2022)			
	Janssen Pharmaceutica N.V.		177
	Agfa NV		127
	Agc Glass Europe		119
	Toyota Motor Europe NV/SA		111
	Universiteit Gent		109



Statistiques pour l'office de la PI

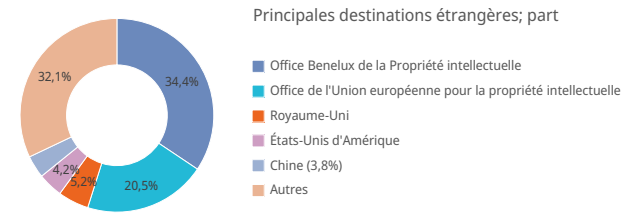
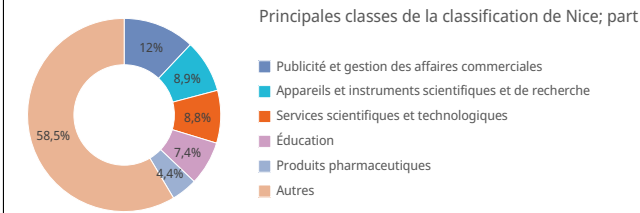
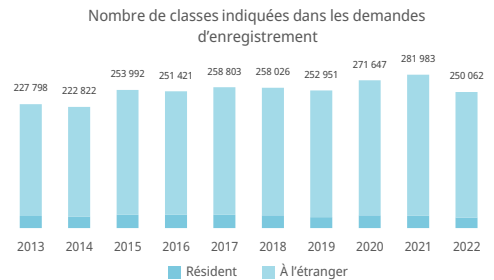
Applications totales; classement mondial	1 207	↓0,6%	49 ^e
Résident; part	676	↓15,4%	56%
Non-résident; part	531	↑28%	44%
Brevets délivrés	1 081	↑7,6%	
Brevets en vigueur; classement mondial	147 281		16 ^e
Office national de propriété intellectuelle - demandes par examinateur			
Office national de propriété intellectuelle - retard dans la délivrance en mois			
Dépôts via l'office régional - résident	Office européen des brevets		2 605
Dépôts via l'office régional - non-résident	Office européen des brevets		191 005

Pays	Nombre	Part
États-Unis d'Amérique	48 167	25,1%
Allemagne	24 934	13%
Japon	21 584	11,3%
Chine	19 161	10%
France	10 996	5,7%

Marques

Statistiques pour les demandeurs résidant dans ce pays [1]

Demandes d'enregistrement de marques; classement mondial	250 062	↓11,3%	20 ^e
Demandes émanant de résidents	19 463	↓13,9%	
Demandes déposées à l'étranger; classement mondial	230 599	↓11,1%	14 ^e
Classement régional et part régionale			
	Europe - 12 ^e		2,1%
	Europe occidentale - 6 ^e		4,5%
Demandes émanant de résidents par million d'habitants; classement mondial	1 668		34 ^e
Demandes émanant de résidents par 100 milliards de dollars É. U. du PIB; classement mondial	3 138		68 ^e
Demandes internationales selon le système de Madrid; classement mondial	743	↓19,8%	19 ^e
Demandes selon le système de Madrid par million d'habitants; classement mondial		63,7	16 ^e
Demandes déposées à l'étranger via le système de Madrid	32 217	↓22,1%	18 ^e
Par des demandes déposées à l'étranger via le système de Madrid		13,6%	
Principaux déposants selon le système de Madrid (2020-2022)			
	Janssen Pharmaceutica N.V.		95
	Niko Group NV		37
	Omega Pharma Innovation & Development NV		35
	Glaxosmithkline Biologicals S.A.		35
	Anheuser-busch Inbev S.A.		24



Statistiques pour l'office de la PI [1]

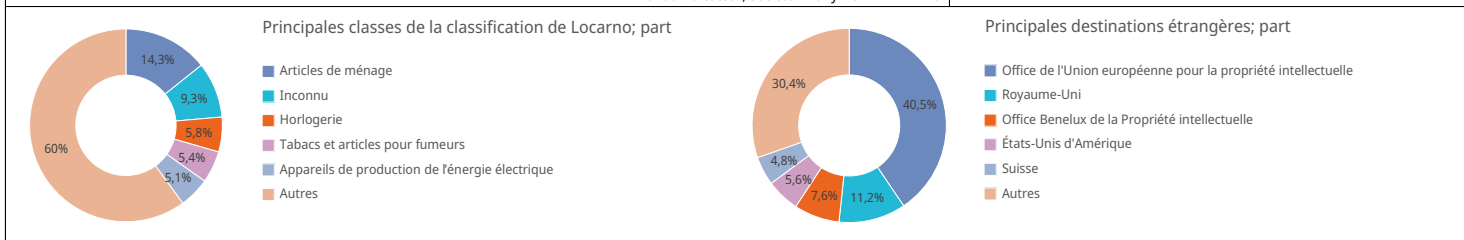
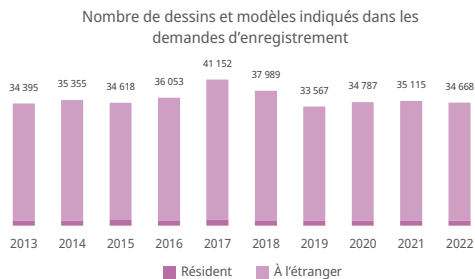
Nombre total de demandes déposées; classement mondial			
Résident; part			
Non-résident; part			
Nombre de classes indiquées dans les enregistrements de marques			
Marques en vigueur; classement mondial			
Office national de propriété intellectuelle - demandes par examinateur			
Office national de propriété intellectuelle - retard dans l'enregistrement en jours			
Dépôts via l'office régional - résident	Office Benelux de la Propriété intellectuelle		12 196
	Office de l'Union européenne pour la propriété intellectuelle		7 267
Dépôts via l'office régional - non-résident	Office Benelux de la Propriété intellectuelle		40 827
	Office de l'Union européenne pour la propriété intellectuelle		441 540

Pays	Nombre	Part
Allemagne	80 300	16,6%
Pays-Bas (Royaume des)	46 993	9,7%
États-Unis d'Amérique	40 994	8,5%
Italie	37 905	7,9%
Chine	33 856	7%

Dessins et modèles industriels

Statistiques pour les demandeurs résidant dans ce pays [2]

Dessins et modèles dans les demandes; classement mondial	34 668	↓1,3%	17 ^e
Demandes émanant de résidents	1 427	↓3%	
Demandes déposées à l'étranger; classement mondial	33 241	↓1,2%	16 ^e
Classement régional et part régionale			
	Europe - 12 ^e		1,7%
	Europe occidentale - 6 ^e		3,4%
Demandes émanant de résidents par million d'habitants; classement mondial	122		23 ^e
Demandes émanant de résidents par 100 milliards de dollars É. U. du PIB; classement mondial	230		41 ^e
Demandes internationales selon le système de La Haye; classement mondial	262	↑33,7%	18 ^e
Demandes déposées à l'étranger via le système de La Haye	3 332	↑115,4%	22 ^e
Par des demandes déposées à l'étranger via le système de La Haye		9,8%	
Principaux déposants selon le système de La Haye (2020-2022)			
	Babyliss Faco SRL		52
	Niko Group NV		30
	Bridgestone Europe NV/SA		13
	Smart, Naamloze Vennootschap		13
	Delvaux-createur, Societe Anonyme		10



Statistiques pour l'office de la PI [2]

Nombre total de demandes déposées; classement mondial		Pays d'origine des demandes de non-résidents; part
Résident; part		Chine 21 815 20,1%
Non-résident; part		Allemagne 16 117 14,8%
Nombre de dessins ou modèles dans les enregistrements		Italie 12 124 11,2%
Dessins et modèles industriels en vigueur; classement mondial		États-Unis d'Amérique 11 473 10,6%
Office national de propriété intellectuelle - demandes par examinateur		France 6 573 6,1%
Office national de propriété intellectuelle - retard dans l'enregistrement en jours		
Dépôts via l'office régional - résident	Office Benelux de la Propriété intellectuelle 225	
	Office de l'Union européenne pour la propriété intellectuelle 1 202	
Dépôts via l'office régional - non-résident	Office Benelux de la Propriété intellectuelle 649	
	Office de l'Union européenne pour la propriété intellectuelle 107 930	

Indications Géographiques

Indications géographiques en vigueur par catégorie de produits			Indications géographiques en vigueur par moyen juridique	
Produits agricoles et alimentaires	1 909	36,9%	Accords	1 779 34,4%
Vins et spiritueux	3 267	63,1%	Système régional	3 396 65,6%
			Système de Lisbonne	1 0%

Variété végétale

Demandes de variété végétale déposées par des demandeurs résidant dans ce pays		Variété végétale en vigueur	
Résident	83	National	36
À l'étranger	2 196	Office communautaire des variétés végétales	30 562
Régional	Office communautaire des variétés végétales 83		

Note

- (1) En ce qui concerne les marques, le nombre de demandes déposées correspond au nombre de classes spécifiées dans les demandes.
- (2) En ce qui concerne les dessins et modèles industriels, le nombre de demandes déposées correspond au nombre de dessins et modèles contenus dans les demandes.
- (3) Les statistiques relatives à l'origine sont établies indépendamment du fait que l'office national des déposants aient fourni des statistiques ou non. Un astérisque indique que le ou l'office national de propriété intellectuelle n'ont pas fourni de statistiques.
- (4) Les statistiques relatives aux "domaines techniques" sont extraites de la base de données Patstat, et sont fondées sur la date de publication.
- (5) L'indicateur "demandes émanant de résidents par million de personnes" est disponible pour les pays comptant plus de un million d'habitants. L'indicateur par PIB est disponible pour les pays dont le PIB total dépasse 10 milliards de dollars américains.
- (6) La part des principales destinations étrangères est établie sur la base du nombre absolu de demandes, c'est-à-dire qu'une demande déposée auprès d'un office régional compte comme une demande.
- (7) Une demande déposée auprès de l'Organisation eurasiennne des brevets, de l'Organisation africaine de la propriété intellectuelle, de l'Office Benelux de la propriété intellectuelle, de l'Office de l'Union européenne pour la propriété intellectuelle ou de l'Office des brevets du Conseil de coopération des États arabes du Golfe est multipliée par le nombre correspondant d'États membres. Une demande déposée auprès de l'Office européen des brevets ou de l'Organisation régionale africaine de la propriété intellectuelle est comptabilisée comme une demande déposée à l'étranger si le déposant ne réside pas dans un État membre, ou comme une demande émanant d'un résident et une demande déposée à l'étranger si le déposant réside dans un État membre.
- (8) Les pourcentages précédés d'un signe plus ou moins indiquent le taux d'accroissement par rapport à l'année précédente.
- (9) Les données nationales et régionales sont utilisées pour établir la liste des pays concernant les demandes des non-résidents.

Source: Base de données statistiques de l'OMPI. Dernière mise à jour: 12/2023