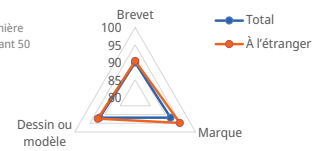




# Autriche

Les classements sont définis sur une échelle de 0 à 100, attribuant la première place à 100, la dernière à 0 et indiquant 50 comme le point médian.

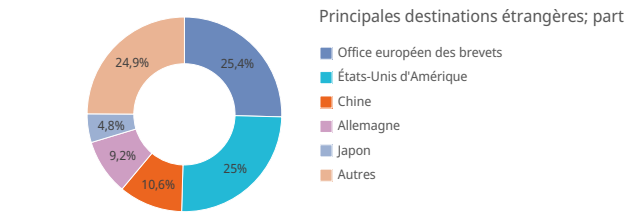
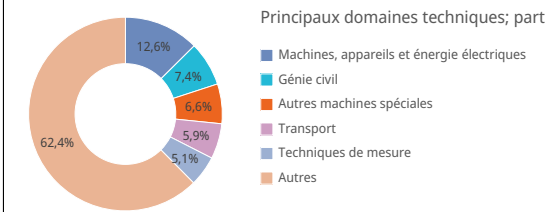
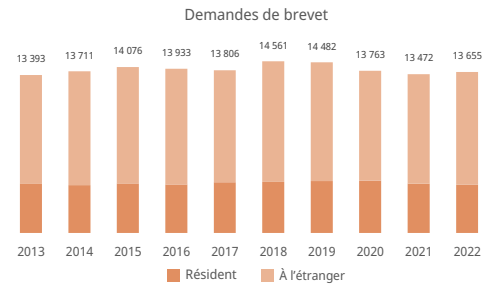


- [Centre de données statistiques de propriété intellectuelle de l'OMPI](#)
- [En savoir plus sur le classement de l'Indice mondial de l'innovation](#)

## Brevets

### Statistiques pour les demandeurs résidant dans ce pays

Demandes de brevet; <a href="#">classement mondial</a>	13 655	↑1,4%	18 <sup>e</sup>
Demandes émanant de résidents	4 093	↓2,4%	
Demandes déposées à l'étranger; <a href="#">classement mondial</a>	9 562	↑3%	17 <sup>e</sup>
<a href="#">Classement régional</a> et part régionale	Europe - 11 <sup>e</sup>	2,5%	
	Europe occidentale - 6 <sup>e</sup>	4%	
Demandes émanant de résidents par million d'habitants; <a href="#">classement mondial</a>	453		11 <sup>e</sup>
Demandes émanant de résidents par 100 milliards de dollars É. U. du PIB; <a href="#">classement mondial</a>	804		11 <sup>e</sup>
Demandes de modèles d'utilité; <a href="#">classement mondial</a>	446	↓18,8%	24 <sup>e</sup>
Demandes internationales selon le PCT; <a href="#">classement mondial</a>	1 423	↓9,7%	21 <sup>e</sup>
Demandes selon le PCT par million d'habitants; <a href="#">classement mondial</a>	157		12 <sup>e</sup>
Publications du PCT relatives à l'énergie renouvelable (2020-2022)	79		1,8%
Part des demandes émanant d'universités (2020-2022)		3,9%	
Part des inventrices (2020-2022)		8,6%	
Entrées dans la phase nationale du PCT; <a href="#">classement mondial</a>	7 175	↑4,5%	18 <sup>e</sup>
Part des demandes déposées à l'étranger via le système du PCT		60,3%	
Principaux déposants selon le PCT (2020-2022)			
	Borealis AG	326	
	Avl List GMBH	204	
	Tridonicatco GMBH & Co. KG	136	
	Julius Blum GMBH	106	
	Zkw Group GMBH	92	



### Statistiques pour l'office de la PI

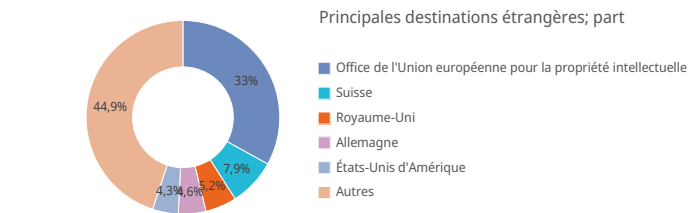
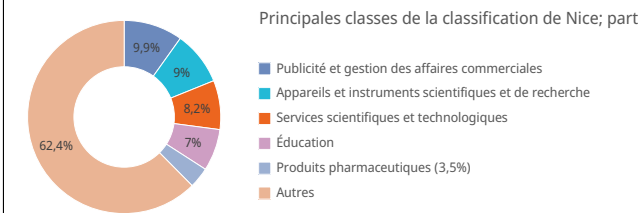
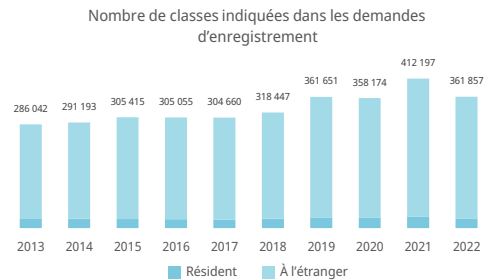
Applications totales; <a href="#">classement mondial</a>	1 887	↓7,8%	42 <sup>e</sup>
Résident; part	1 710	↓8,7%	90,6%
Non-résident; part	177	↑1,1%	9,4%
Brevets délivrés	1 151	↑10,9%	
Brevets en vigueur; <a href="#">classement mondial</a>	143 690		17 <sup>e</sup>
Office national de propriété intellectuelle - demandes par examinateur		17,2	
Office national de propriété intellectuelle - retard dans la délivrance en mois		23,6	
Dépôts via l'office régional - résident	Office européen des brevets	2 383	
Dépôts via l'office régional - non-résident	Office européen des brevets	191 227	

Pays	Nombre	Part
États-Unis d'Amérique	48 127	25,1%
Allemagne	24 768	12,9%
Japon	21 593	11,3%
Chine	19 072	10%
France	10 980	5,7%

## Marques

### Statistiques pour les demandeurs résidant dans ce pays [1]

Demandes d'enregistrement de marques; <a href="#">classement mondial</a>	361 857	↓12,2%	17 <sup>e</sup>
Demandes émanant de résidents	25 475	↓18%	
Demandes déposées à l'étranger; <a href="#">classement mondial</a>	336 382	↓11,7%	11 <sup>e</sup>
<a href="#">Classement régional</a> et part régionale	Europe - 10 <sup>e</sup>	3,1%	
	Europe occidentale - 5 <sup>e</sup>	6,5%	
Demandes émanant de résidents par million d'habitants; <a href="#">classement mondial</a>	2 817		15 <sup>e</sup>
Demandes émanant de résidents par 100 milliards de dollars É. U. du PIB; <a href="#">classement mondial</a>	5 006		43 <sup>e</sup>
Demandes internationales selon le système de Madrid; <a href="#">classement mondial</a>	1 108	↓6,3%	16 <sup>e</sup>
Demandes selon le système de Madrid par million d'habitants; <a href="#">classement mondial</a>	122		5 <sup>e</sup>
Demandes déposées à l'étranger via le système de Madrid	48 373	↓11,2%	15 <sup>e</sup>
Par des demandes déposées à l'étranger via le système de Madrid		14,1%	
Principaux déposants selon le système de Madrid (2020-2022)			
	Biogena GMBH & Co KG	77	
	Red Bull GMBH	62	
	Hirschmann Automotive GMBH	36	
	Zumtobel Lighting GMBH	29	
	Fronius International GMBH	26	



### Statistiques pour l'office de la PI [1]

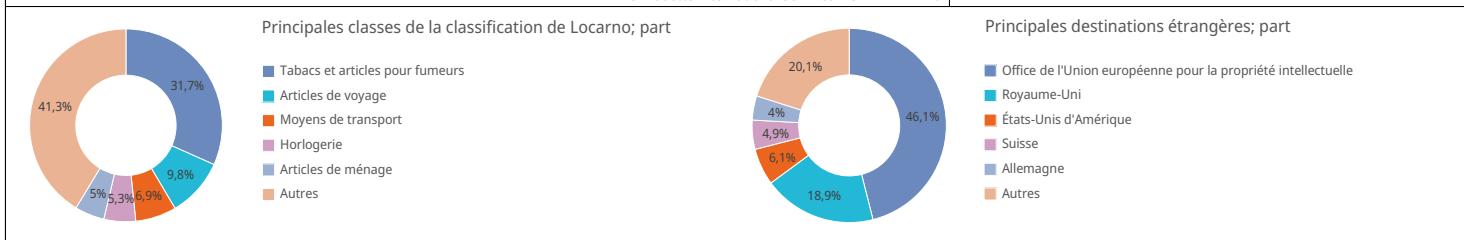
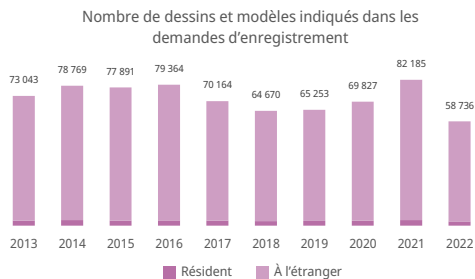
Nombre total de demandes déposées; <a href="#">classement mondial</a>	21 673	↓17,6%	49 <sup>e</sup>
Résident; part	13 499	↓22,7%	62,3%
Non-résident; part	8 174	↓7,3%	37,7%
Nombre de classes indiquées dans les enregistrements de marques	21 076	↓8,8%	
Marques en vigueur; <a href="#">classement mondial</a>	98 131		52 <sup>e</sup>
Office national de propriété intellectuelle - demandes par examinateur		2 167,3	
Office national de propriété intellectuelle - retard dans l'enregistrement en jours		63,0	
Dépôts via l'office régional - résident	Office de l'Union européenne pour la propriété intellectuelle	11 976	
Dépôts via l'office régional - non-résident	Office de l'Union européenne pour la propriété intellectuelle	436 831	

Pays	Nombre	Part
Allemagne	82 478	18,5%
États-Unis d'Amérique	40 426	9,1%
Italie	37 904	8,5%
Chine	33 456	7,5%
France	29 471	6,6%

## Dessins et modèles industriels

### Statistiques pour les demandeurs résidant dans ce pays [2]

Dessins et modèles dans les demandes; <a href="#">classement mondial</a>	58 736	↓28,5%	14 <sup>e</sup>
Demandes émanant de résidents	2 389	↓24,6%	
Demandes déposées à l'étranger; <a href="#">classement mondial</a>	56 347	↓28,7%	12 <sup>e</sup>
<a href="#">Classement régional</a> et part régionale			
	Europe - 9 <sup>e</sup>		2,8%
	Europe occidentale - 5 <sup>e</sup>		5,8%
Demandes émanant de résidents par million d'habitants; <a href="#">classement mondial</a>	264		13 <sup>e</sup>
Demandes émanant de résidents par 100 milliards de dollars É. U. du PIB; <a href="#">classement mondial</a>	469		22 <sup>e</sup>
Demandes internationales selon le système de La Haye; <a href="#">classement mondial</a>	297	↑4,6%	16 <sup>e</sup>
Demandes déposées à l'étranger via le système de La Haye	4 516	↑28,6%	18 <sup>e</sup>
Par des demandes déposées à l'étranger via le système de La Haye		7,8%	
Principaux déposants selon le système de La Haye (2020-2022)			
	Julius Blum GMBH		20
	Zumtobel Lighting GMBH		17
	Fm Marketing GMBH		7
	Hagleitner Hygiene International GMBH		6
	Silhouette International Schmied AG		6



### Statistiques pour l'office de la PI [2]

Nombre total de demandes déposées; <a href="#">classement mondial</a>	370	↓7,5%	72 <sup>e</sup>
Résident; part	320	↑37,9%	86,5%
Non-résident; part	50	↓70,2%	13,5%
Nombre de dessins ou modèles dans les enregistrements	315	↑1,3%	
Dessins et modèles industriels en vigueur; <a href="#">classement mondial</a>	6 855		33 <sup>e</sup>
Office national de propriété intellectuelle - demandes par examinateur	123,3		
Office national de propriété intellectuelle - retard dans l'enregistrement en jours	59,0		
Dépôts via l'office régional - résident	Office de l'Union européenne pour la propriété intellectuelle	2 069	
Dépôts via l'office régional - non-résident	Office de l'Union européenne pour la propriété intellectuelle	107 063	

Pays d'origine des demandes de non-résidents; part

Pays	Nombre	Part
Chine	21 797	20,3%
Allemagne	16 054	15%
Italie	12 128	11,3%
États-Unis d'Amérique	11 469	10,7%
France	6 518	6,1%

## Indications Géographiques

Indications géographiques en vigueur par catégorie de produits	Indications géographiques en vigueur par moyen juridique				
Produits agricoles et alimentaires	1 909	35,6%	Accords	1 968	36,7%
Produits d'artisanat	189	3,5%	Système régional	3 396	63,3%
Vins et spiritueux	3 267	60,9%	Système de Lisbonne	1	0%

## Variété végétale

Demandes de variété végétale déposées par des demandeurs résidant dans ce pays	Variété végétale en vigueur	
Résident	24	
À l'étranger	693	
Régional	Office communautaire des variétés végétales	24
	National	15
	Office communautaire des variétés végétales	30 562

### Note

- (1) En ce qui concerne les marques, le nombre de demandes déposées correspond au nombre de classes spécifiées dans les demandes.
- (2) En ce qui concerne les dessins et modèles industriels, le nombre de demandes déposées correspond au nombre de dessins et modèles contenus dans les demandes.
- (3) Les statistiques relatives à l'origine sont établies indépendamment du fait que l'office national des déposants aient fourni des statistiques ou non. Un astérisque indique que le ou l'office national de propriété intellectuelle n'ont pas fourni de statistiques.
- (4) Les statistiques relatives aux "domaines techniques" sont extraites de la base de données Patstat, et sont fondées sur la date de publication.
- (5) L'indicateur "demandes émanant de résidents par million de personnes" est disponible pour les pays comptant plus de un million d'habitants. L'indicateur par PIB est disponible pour les pays dont le PIB total dépasse 10 milliards de dollars américains.
- (6) La part des principales destinations étrangères est établie sur la base du nombre absolu de demandes, c'est-à-dire qu'une demande déposée auprès d'un office régional compte comme une demande.
- (7) Une demande déposée auprès de l'Organisation eurasiennne des brevets, de l'Organisation africaine de la propriété intellectuelle, de l'Office Benelux de la propriété intellectuelle, de l'Office de l'Union européenne pour la propriété intellectuelle ou de l'Office des brevets du Conseil de coopération des États arabes du Golfe est multipliée par le nombre correspondant d'États membres. Une demande déposée auprès de l'Office européen des brevets ou de l'Organisation régionale africaine de la propriété intellectuelle est comptabilisée comme une demande déposée à l'étranger si le déposant ne réside pas dans un État membre, ou comme une demande émanant d'un résident et une demande déposée à l'étranger si le déposant réside dans un État membre.
- (8) Les pourcentages précédés d'un signe plus ou moins indiquent le taux d'accroissement par rapport à l'année précédente.
- (9) Les données nationales et régionales sont utilisées pour établir la liste des pays concernant les demandes des non-résidents.

Source: Base de données statistiques de l'OMPI. Dernière mise à jour: 12/2023