



Ministerio  
de Industria,  
Energía y Minería

Dirección Nacional  
de la Propiedad Industrial

# Inclusive Governance of Geographical Indications and Sustainability.

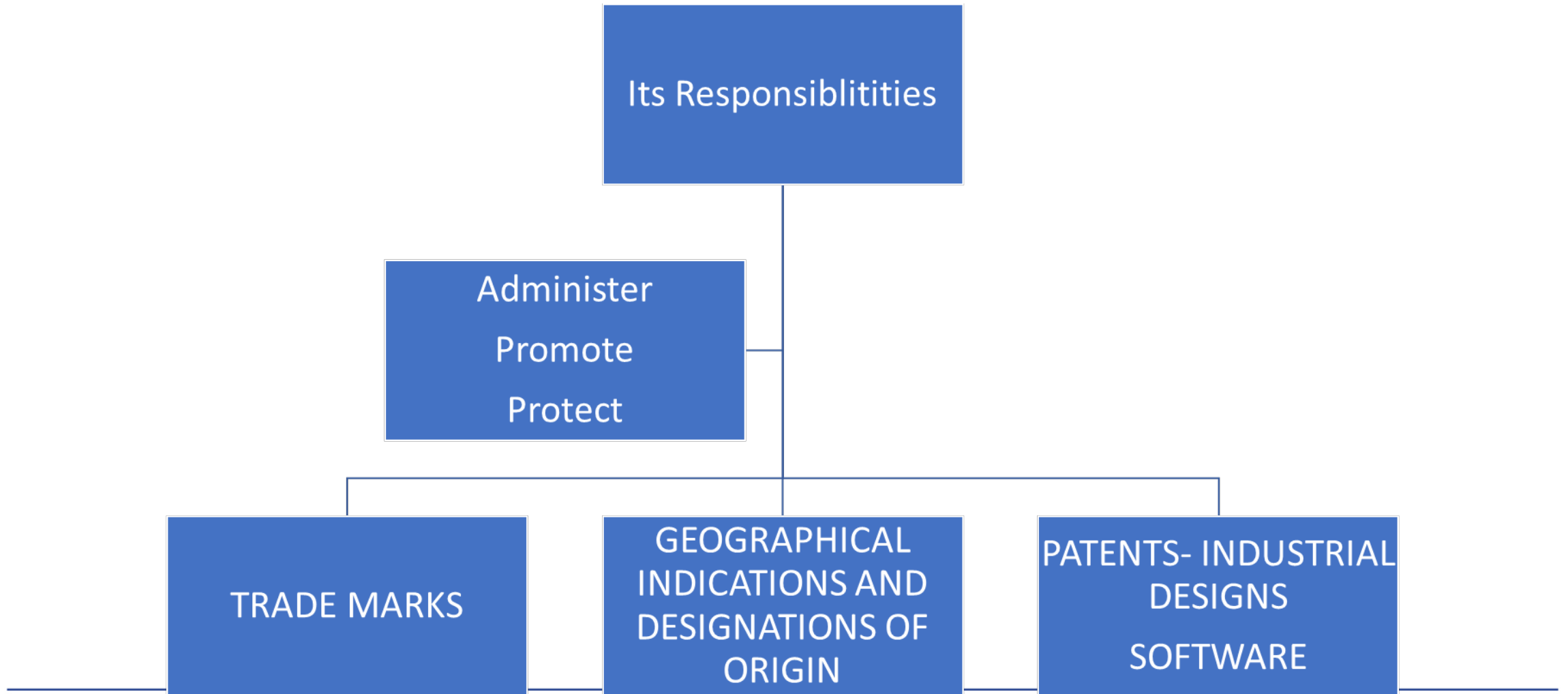
## URUGUAY

31 de marzo de 2026, Ginebra - OMPI

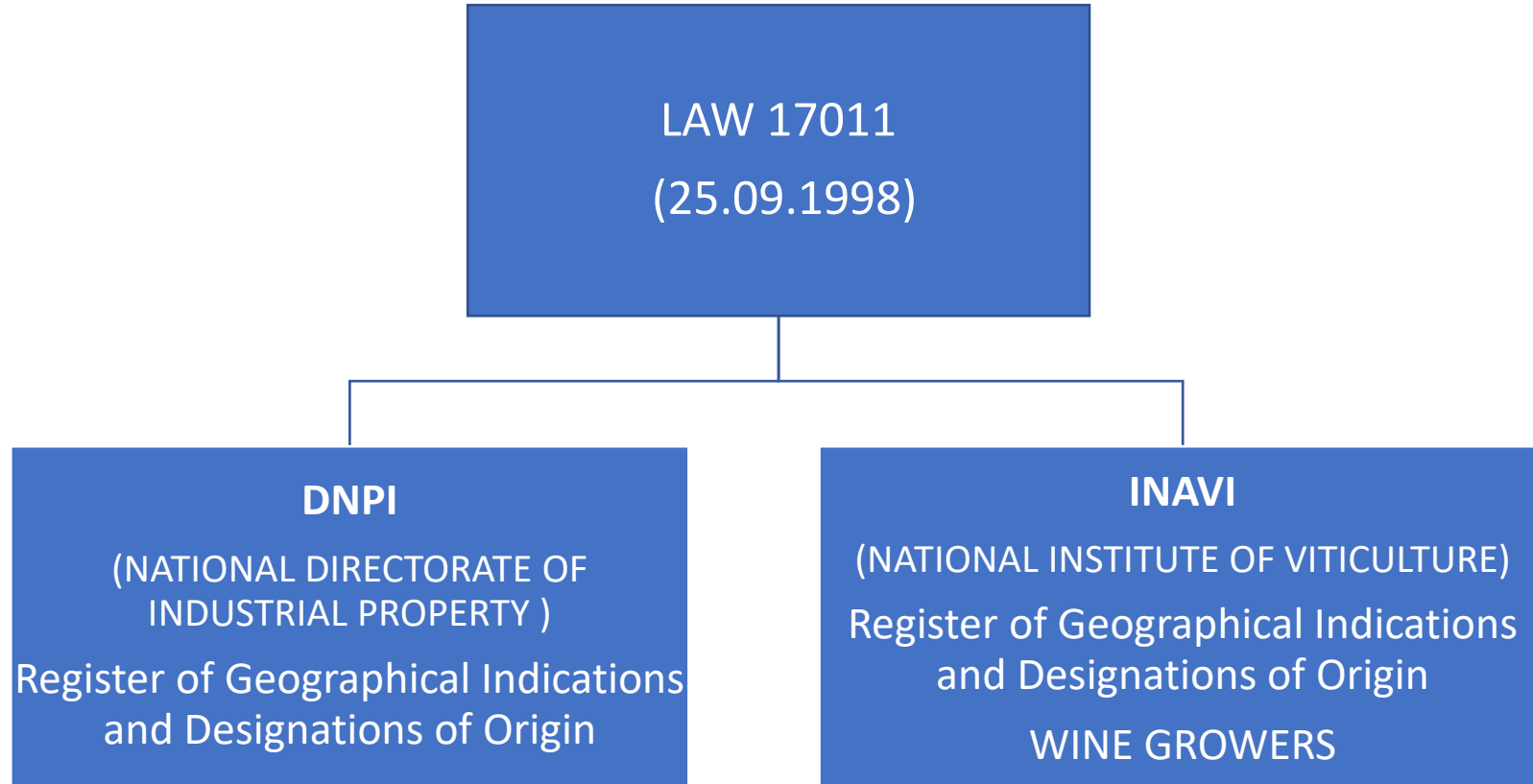


Ministerio  
de Industria,  
Energía y Minería

# NATIONAL DIRECTORATE OF INDUSTRIAL PROPERTY - DNPI



# REGULATORY FRAMEWORK AND CURRENT SITUATION



# URUGUAY

Located in: South America

- Área of over 176,200 km<sup>2</sup>

Agroexportador: ganadero  
(carne, lana) agrícola (soja,  
trigo, arroz)

- 90% of the territory is suitable for  
agricultural production

- Population: 3,4 million people  
(almost half of it lives in the  
capital – Montevideo)



Ministerio  
de Industria,  
Energía y Minería

# GOVERNANCE AXIS: COORDINATED INSTITUTIONAL NETWORK



Ministerio  
**de Industria,  
Energía y Minería**



Ministerio  
**de Ganadería,  
Agricultura y Pesca**



Ministerio  
**de Ambiente**



**CONGRESO  
DE INTENDENTES**



**Uruguay XXI**  
PROMOCIÓN DE INVERSIONES,  
EXPORTACIONES E IMAGEN PAÍS



Ministerio  
**de Industria,  
Energía y Minería**



Ministerio  
**de Industria,  
Energía y Minería**



Ministerio  
**de Ambiente**



Ministerio  
**de Ganadería,  
Agricultura y Pesca**

**Industrial Property  
Policy (DNPI)**

Geographical  
Indications and  
Designations of  
Origin

**National  
Environment  
Policy**

Sustainable  
Development,  
Natural Resource  
Management and  
Biodiversity  
Conservation

**Promote the  
Sustainable  
Development**

of the agricultural,  
agro-industrial and  
fishing sectors.



Ministerio  
**de Industria,  
Energía y Minería**



Governing body  
for wine-growing  
activity in Uruguay

Geographical  
Indications and  
Designations of  
Origin for Wines

National Agency  
for the Promotion  
of Investments,  
Exports and  
Country Image

Uruguay Natural  
Country Brand

Agricultural  
Research

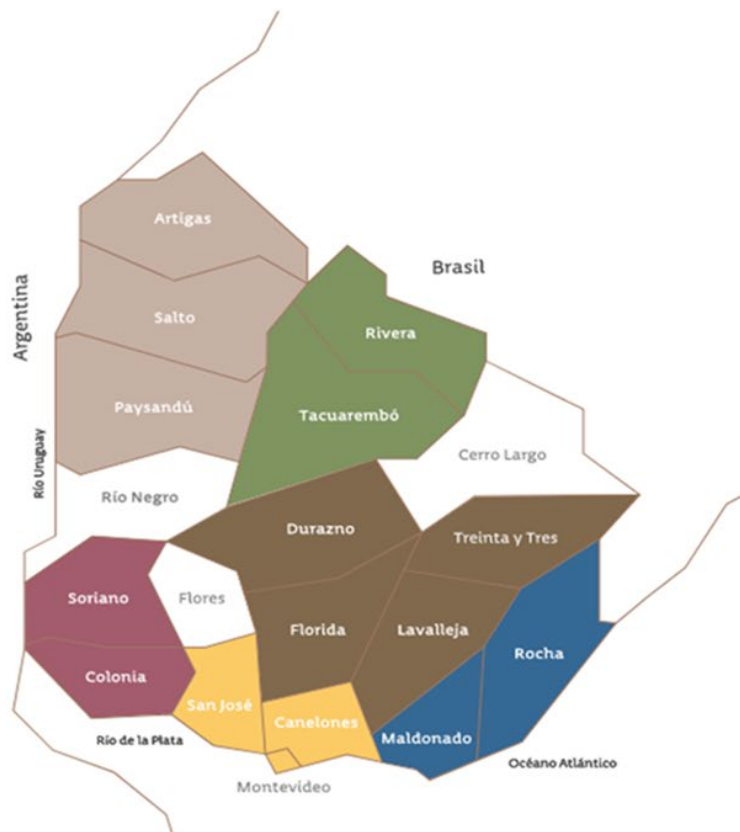


Ministerio  
de Industria,  
Energía y Minería

# Geographical Indications of Wines

## Inavi – Instituto Nacional de Vitivinicultura

<https://www.inavi.com.uy/regiones/>



### UNA TIERRA DE VINOS

De este a oeste y de sur a norte, se pueden encontrar viñedos en todo el país con óptimas condiciones para el cultivo de la vid.

Existen seis regiones diferentes y bien definidas por sus características, los invitamos a explorarlas a través del mapa.

Litoral Norte

Litoral Sur

Metropolitana

Centro

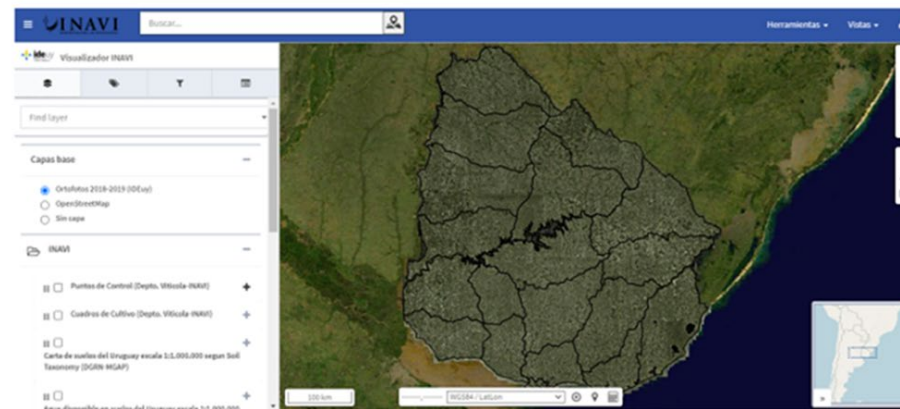
Oceánica

Norte



Ministerio  
de Industria,  
Energía y Minería

# WINE, A GEOGRAPHICAL INDICATION AN EXAMPLE OF INCLUSION AND SUSTAINABILITY



## GEORREFERENCIACIÓN Y TRAZABILIDAD

En el marco de la Expo Prado 2020, el Instituto Nacional de Vitivinicultura presentó el ambicioso proyecto de georreferenciación, caracterización y trazabilidad de la vitivinicultura uruguaya.



Ministerio  
de Industria,  
Energía y Minería



## TOOLS FOR INCLUSION AND SUSTAINABILITY

### Inclusion

- Programs for rural women workers
- Participation of producer families in decision-making
- Bringing young people closer to the countryside

### Sustainability

- Renewable energies
- Care of water use
- Georeferencing and traceability of products





## ACTIONS...

URUGUAY / AMBIENTE

**Uruguay impulsa políticas para reducir inequidades en el acceso al agua con foco en género y territorio**

Noticia de prensa

## Uruguay co-preside el Programa de la OCDE para América Latina y el Caribe hasta 2028

11/11/2025



< Compartir

La co-presidencia del Programa de la OCDE para América Latina y el Caribe (LACRP) que busca mejorar la inclusión social, fortalecer las instituciones y la gobernanza, y garantizar la sostenibilidad ambiental, quedó a cargo de Uruguay y Costa Rica por un período de tres años.

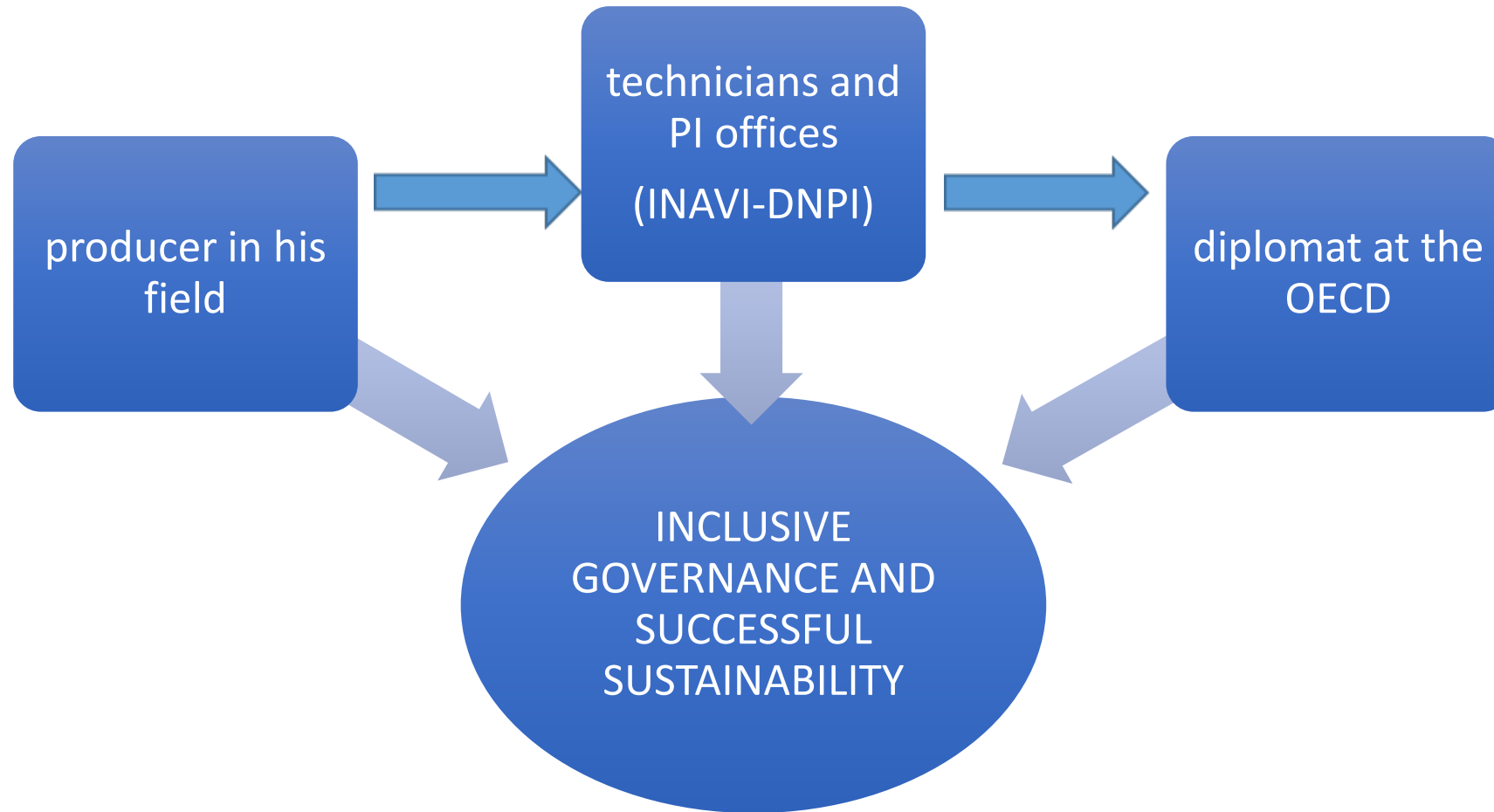
EMPLEO Y PRODUCCIÓN

**MGAP abrió llamado a fondo de apoyo para mujeres rurales y de la pesca**



Ministerio  
de Industria,  
Energía y Minería

## CONCLUSION...



Gracias por su atención  
Thank you for your attention.

Gabriela Espárrago Casales

DNPI-MIEM

Gabriela.Esparrago@miem.gub.uy



Ministerio  
de Industria,  
Energía y Minería