

Инструмент ВОИС для диагностики Интеллектуальной собственности

Саидахмад АЗИМОВ
Руководитель программ
Отдел ИС для Бизнеса

WIPO FOR OFFICIAL USE ONLY



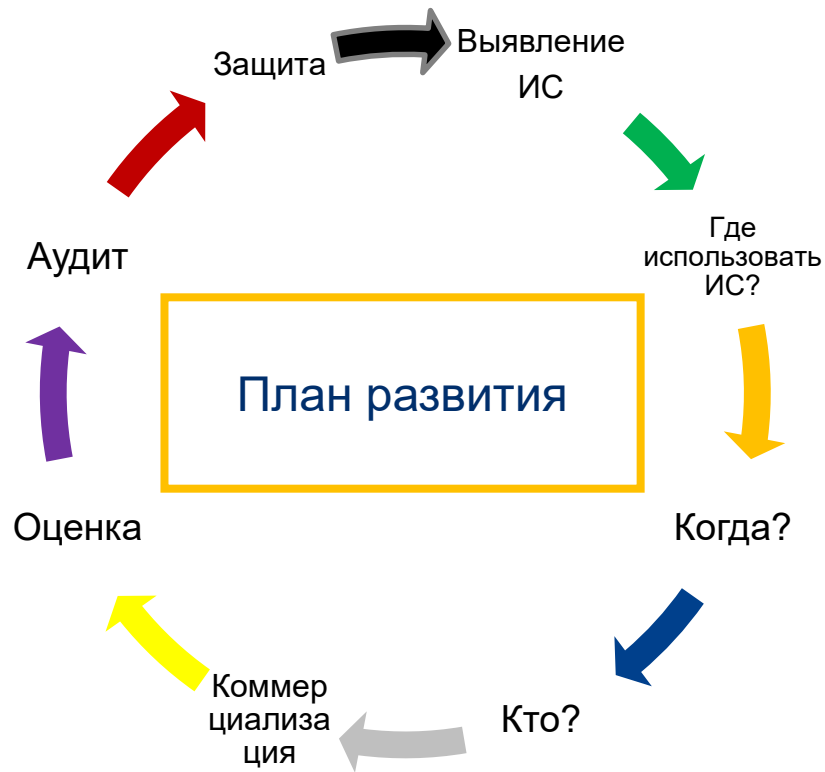


¿Как помочь бизнесу эффективно использовать свою ИС?

“ИС и другие нематериальные активы более чем вдвое увеличивают стоимость коммерческих продуктов по сравнению с материальным капиталом”

ВОИС (2017). Доклад о положении в области интеллектуальной собственности в мире: Нематериальный капитал в глобальных цепочках создания стоимости. Женева: Всемирная Организация Интеллектуальной Собственности.

Цикл использования ИС



Положение дел в области ИС у МСП



Недостаток знаний в области ИС



Недостаток консультантов



Ограниченность методов «диагностирования» ИС



Нежелание инвестировать в ИС, ее правовую охрану и коммерциализацию

Инструмент
Диагностики ИС
ВОИС:

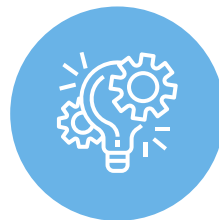


<https://www.wipo.int/ipdiagnostic/>

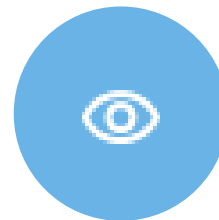
Доступен на Русском,
Английском, Французском,
Испанском, Китайском,
Арабском и Японском



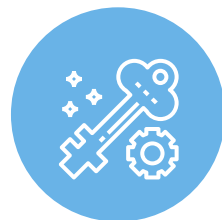
Разработан
экспертами



Помогает
выработать
стратегию ИС



Позволяет
разглядеть
«мертвые зоны»



Основа для
последующих
консультаций со
специалистами



Адаптивные
вопросники



Прост и понятен

Инструмент
Диагностики ИС
ВОИС



<https://www.wipo.int/sme/en/>



Партнерам

- Предоставим уникальную ссылку
- Поможет организовать тренинг
- Будем совместно отслеживать использование
- Предоставим другие материалы по ИС для МСП

Руководство по ИС для стартапов



https://www.wipo.int/edocs/pubdocs/ru/wipo-pub-961-ru-enterprising-ideas.pdf?mtm_campaign=ipb_pubs_RUS&mtm_kwd=WIPO-WRO-ChC



SAIDAKHMAD.AZIMOV@WIPO.INT
SME@WIPO.INT