

Formularios oficiales del Sistema de Madrid: Transacciones en línea

Webinario del Sistema de Madrid

Francisco Llagostera
Lucía Yanguas Prini

**10 de noviembre
de 2021
Ginebra**

Nuestros expertos



Lucía Yanguas

División de la Información y de
la Promoción del Sistema de
Madrid
OMPI

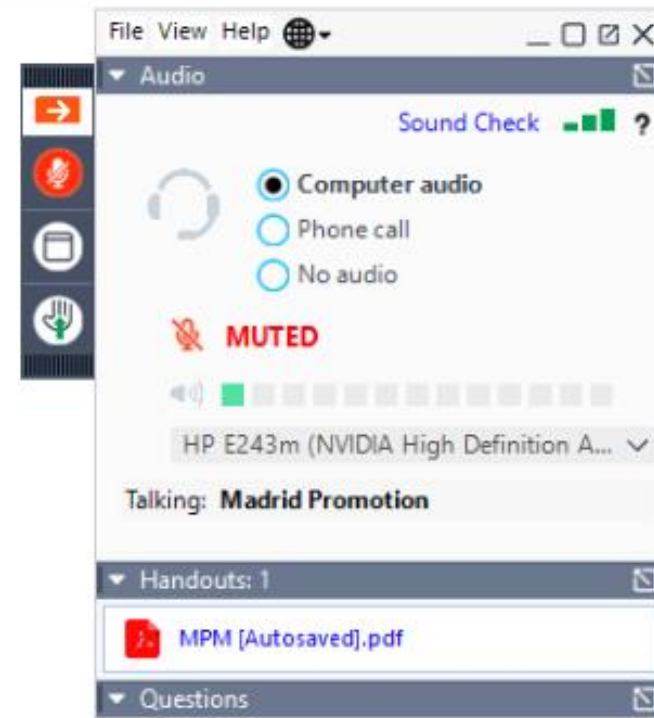
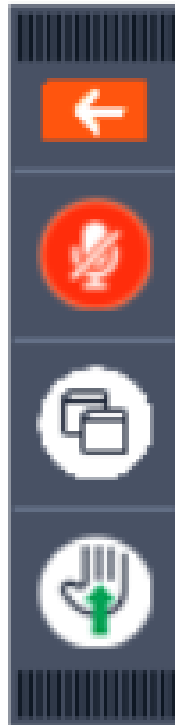


Francisco Llagostera

Servicio a la clientela, División de la
Información y de la Promoción
del Sistema de Madrid
OMPI



Cómo utilizar GoToWebinar



Servicios en línea del Sistema de Madrid

- Designación posterior
- Limitación
- Renuncia
- Gestión de mandatarios
- En curso: Cancelación y Cambio en la titularidad

Servicios en línea del Sistema de Madrid



La OMPI pone en marcha el “Programa de Jóvenes Especialistas”

El “Programa de Jóvenes Especialistas” (PJE), una nueva iniciativa de la OMPI, está destinado a forjar la próxima generación de líderes de propiedad intelectual. Las personas seleccionadas tomarán parte en un programa de dos años de duración que se llevará a cabo en la OMPI con el fin de exponer a jóvenes con alto potencial, especialmente de países en desarrollo y países menos adelantados, así como países en transición, a los aspectos técnicos y de política en materia de PI. El programa busca prepararlos para que ocupen puestos de liderazgo en los ecosistemas creativos y de innovación de sus países y regiones de origen.

Índice Mundial de Innovación 2021: Las inversiones en innovación se muestran resilientes a pesar de la pandemia de COVID 19

La OMPI pone en marcha el “Programa de Jóvenes Especialistas”

El Consorcio de la OMPI para los Creadores da la bienvenida a los primeros Estados miembros y empresas patrocinadoras

Servicios y apoyo de la OMPI relacionados con la COVID-19

Visite la exposición virtual de la OMPI sobre la salud mundial

[Archivos](#)

Servicios electrónicos del Sistema de Madrid

Herramientas y recursos en línea del Sistema de Madrid para ayudar a los propietarios de marcas en cada etapa del proceso de registro internacional de marcas. [Folleto sobre los servicios electrónicos del Sistema de Madrid.](#)

Buscar



Base Mundial de Datos sobre Marcas

Solicitar



Asistente de Solicitud Madrid
Gestor de productos y servicios de Madrid
Perfiles de los miembros del Sistema de Madrid
Calculador de tasas

Formulario de solicitud internacional (MM2) [PDF](#)

Supervisar



Madrid Monitor

Gestionar



Madrid Portfolio Manager

Designación posterior en línea
Limitación
Renovación
Gestión del mandatario
Cambios en los datos del titular
Renuncia
Pago en línea
Formularios del Sistema de Madrid

Designación posterior



DESIGNACIÓN POSTERIOR

Ingrese su Número de Registro Internacional.

IRN

[e.g. 123456, 123456A]

Reestablecer

Enviar

Pregunta

- Con el formulario en línea: ¿Se puede elegir la opción de que la designación posterior tenga lugar después de la renovación?
 - Sí, siempre
 - No, nunca
 - Sí, 3 meses antes de la renovación

Más información en nuestro video tutorial





WIPO | MADRID

The International
Trademark System



Preguntas

Limitación



LIMITACIÓN DE PRODUCTOS Y SERVICIOS

Mediante la petición de inscripción de una limitación la lista de productos y servicios se verá reducida respecto de algunas o todas las Partes Contratantes designadas en el registro internacional. Los productos y servicios que sean objeto de la limitación seguirán figurando en la lista principal del registro internacional, pero ya no estarán cubiertos respecto de la Parte Contratante designada en cuestión. Más adelante, podrá usted pedir la inscripción de una designación posterior respecto de todos los productos y servicios que son objeto de la limitación. Pida una cancelación parcial para eliminar permanentemente los productos y servicios de la lista principal de su registro internacional. Pida una renuncia si desea dar por abandonados los efectos de su registro internacional (respecto de todos los productos y servicios) respecto de una o más (pero no todas) Partes Contratantes designadas.

Por favor, introduzca su número de registro internacional

NRI

[e.g. 123456, 123456A]

Reestablecer

Enviar

Pregunta

- ¿Existe alguna opción prevista en el formulario MM6 que no esté disponible en el formulario en línea?
 - Sí
 - No

Renuncia



RENUNCIA

Utilice este formulario para dar por abandonados los efectos de un registro internacional respecto de todos los productos y servicios para algunas (pero no todas) de las Partes Contratantes designadas.

No utilice este formulario si desea restringir la lista de productos y servicios respecto de todas o algunas de las Partes Contratantes designadas en un registro internacional, utilice [limitación](#) para este fin.

No utilice este formulario si desea eliminar de forma permanente determinados productos y servicios del registro internacional, y afectar a todas las Partes Contratantes designadas, utilice el formulario MM8 [cancelación parcial] para este fin.

No hay que abonar ninguna tasa por esta petición.

Soy *

- El titular inscrito
- El mandatario inscrito

Reiniciar

Siguiente

Pregunta

- ¿Puedo volver a designar la parte contratante designada a la que he renunciado?
 - Sí
 - No

Más información en nuestro video tutorial



Video: How to restrict the list of goods and services of the international registration

Más información en nuestro video tutorial





WIPO | MADRID

The International
Trademark System



■ Preguntas

Gestión del mandatario

WIPO IP PORTAL MENÚ Gestión del Mandatario Covid-19: información X AYUDA FRANCISCO LLAGOSTERA

GESTIÓN DEL MANDATARIO

1 Detalles sobre la petición 2 Registro(s) Internacional(es) 3 Datos del Mandatario 4 Resumen 5 Firma

DETALLES SOBRE LA PETICIÓN

Puede utilizar este formulario para nombrar a un Mandatario que actúe en su nombre para gestionar su Registro Internacional ante la Oficina Internacional (OMPI); solicitar la inscripción de un cambio en los datos de contacto (incluido el nombre o la dirección) del Mandatario ya inscrito en el Registro Internacional; o cancelar (suprimir) un Mandatario.

El titular puede utilizar un único formulario para solicitar el nombramiento o la cancelación de un mandatario para múltiples registros internacionales, siempre que todos los registros enumerados estén inscritos a nombre del Titular que realiza la petición. El Mandatario también puede utilizar un único formulario para solicitar un cambio en los datos de contacto, o para cancelar el nombramiento de un Mandatario para múltiples registros internacionales, siempre que todos los registros enumerados estén inscritos a nombre del Mandatario que realiza la petición.

Soy *

El Titular inscrito
 El Mandatario inscrito

Mi petición concierne a *

El nombramiento y la sustitución de un mandatario
 Un cambio de nombre y/o datos de contacto de un mandatario existente
 La supresión de un mandatario

<https://www3.wipo.int/madrid/managementrepresentative/request.xhtml?tabId=8adbc077-e0c3-4c7b-bedf-00f2552e8b25#> [Siguiente](#)

Pregunta

- Soy un titular y he designado a un mandatario, ¿sigue necesitando la OMPI mi dirección de correo electrónico?
 - Sí
 - No



WIPO | MADRID

The International
Trademark System



Preguntas

Nuevas transacciones

- Cambio en la titularidad
- Cancelación

Formación sobre el Sistema de Madrid

Aspectos destacados de la formación sobre el Sistema de Madrid

Adquiera un conocimiento profundo y práctico del Sistema de Madrid con nuestro contenido multimedia específico.



Webinarios públicos

Inscríbase en nuestros webinarios en directo e interactúe con nuestros expertos. Acceda a las grabaciones de todos los webinarios.



Tutoriales en video

Presente una solicitud internacional y renueve la inscripción de su registro en línea para tener acceso digital a sus activos.



Estudios de casos

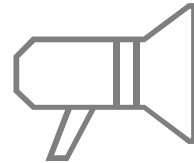
Desde las pymes hasta las grandes multinacionales, descubra cómo han utilizado nuestros usuarios el Sistema de Madrid para sustentar la expansión de su empresa a nivel mundial.

Información



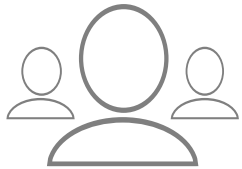
■ Nuestro sitio web

Visite el [sitio web del Sistema de Madrid](#)



■ Novedades

Suscríbase a las [Novedades del Sistema de Madrid](#)



■ Webinars

Acceda a grabaciones de los [webinars](#) e información sobre nuevos temas



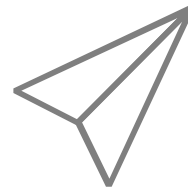
■ Canal de YouTube

Acceda a los vídeos del Sistema de Madrid en [YouTube](#)



■ Video-tutoriales

Vea los [vídeos “Madrid How-to”](#) del Sistema de Madrid



■ Preguntas

[Envíe](#) sus preguntas, comentarios o sugerencias