

ê - A 2 1

TVD

2012 - 10 e 1 9 0

2010/11 TM 0A

TM

1. EQY 2011 HA 11 12
PBC 11 12

WO/PBC/19/2 1 1
H 9 Ü 10 7 Ç 14 Å

WIPO A 1 k

2. PBC Gb 1 1 1
1 A, X, 0 1

2012 H 9 Ü 10 7 Ç 14 3, X1
A/50/14 Å

3. È WIPO NT 3 Ö V ä WIPO •
8 R S 0 Ö V R ' l c N • 1 2
y 3 Ñ A/50/14 / N š Å TM # ä G 8
T V ' 3 Ñ WO/PBC/19/2 Û Ð d

B 3 Ñ WO/PBC/19/2D

AuX1k;T

¶VD

2012 - 9 e 10 14 0

2010/11 TM 0A

TM 5

1. 2010/11 HAuX1k;T
WIPO 0A
360/PB1011 (A)X40

PPR 0 WIPO 0A, X 0B, XE
2009 H 10 0A, X 2010/11 HAuX1k;T
2010/11 0A, XE> ZA 0

2. E TM # ä G 8 T V Ù Ð WIPO
NT 3 Ö V y ‡ 3 Ñ d

B 2010/11 TM 0AD

2010/11 HAu4/2

, Â)

Ö	Ö			NI	ö
2010/11	Hr),™%0			2	1
2010/11	HAU 4 1/2				8
Auæ 1Ö	ç ý				8
Auæ 2Ö	ÄA(Au)Ü	11			
Auæ 3Ö	(ZG			14	
Auæ 4Ö	3A(5)6E+68	20			
Auæ 5Ö	PCT 2I				23
Auæ 6Ö	PA(-GZi		36		
Auæ 7Ö	EA		42		
Auæ 8Ö	VA/Ax			45	
Auæ 9Ö	M2ÄA(5)6E+68	48			
Auæ 30Ö	Ö			56	
Auæ 10Ö	Ä#XÜ	60			
Auæ 11Ö	WIPO :L6				63
Auæ 12Ö	ÖOâ WIPO -AÖ			67	
Auæ 14Ö	ÄAá		70		
Auæ 15Ö	-AÖ		73		
Auæ 16Ö	4ÄJÄAuÜ		77		
Auæ 17Ö	ÄÄ;AÖXNö		80		
Auæ 18Ö	-AÖ		83		
Auæ 19Ö	x #				88
Auæ 20Ö	POê Ö(2I			93	
Auæ 21Ö	; > 1u)Ü				98
Auæ 22Ö	BöÄX1kAuæ)Ü				102
Auæ 23Ö	ÄC(1u)Ö			106	
Auæ 24Ö	> Ä			110	
Auæ 25Ö	ÖEÄ			116	
Auæ 26Ö	YFuAuæ7				120
Auæ 27Ö	üAÄ			123	
Auæ 28Ö] <				126
Auæ 29Ö	Ä%				128
L)Ö	2010/11 HÄ			130	
L)`	2011 HÄX:r™%0			133	
L)Ý	Ä*Ä4ý9AA			150	

Ä Ö

AuæyÄPR ÄN 4441X UKB KE WIPO Gp,X1u)U

Ä RBMÄÄ,XÖUyEÖP,X:4KEBE,X4½

FAPUEÖpp' WIPO ,XÄuæyBua)5UX7æ

ÎÄuæy,XËFuAuæ7ÄMOD ÄÖÄ

BE> ZunÄ 2010/11 HAu442Xun-E WO/PBC/19/3Ä

2010/11 HAu442XÄyB4Üü 2010/11 HAu442X

1kM,XCÖB,Xr),TMæ> AÄ

2010/11 HAu442XEPIM,ÄuæYÖ

2010/11 f - Y - £ AE ä

Ú d V?U Ý4j Z 2010/11 HnG Auæ,XpB,XÄ

WIPO Ý°EQ

F¼ Ú y Z Ý GAu æ,X 0*ü ž JÍ: r ¥)A,/B,XBö) Ä B4£ 2010 H WIPOÄE;X

ÄÄDIP ÄY/ÄMÄDMM,ÄNX1k/BÉ 1É 2008/09 ø

Hö,È(zG)A,/BYÄ4ZÖu)A/NM,Ä,X:r

TMæo

8É

F¼ Ú,X ë<<1TEÄ Z ä , Ñ ü 2010/11 HAu442X1k,XÖuæXNXp4Ü

ö 2009 Hi,X(ÄEÖÖÖÖM4Z4DBÄ6*ü

Z4v4ÖC2ÄE> 4X2010/11 HAu442S*ZBÄÖ

4v4ÖC2ÄÄLS Äš

F)Ü 2010/11 H4DB/ 80%Ä4Ü)Ä

ÄA~ 30-80%,X4Ü)Ä

ÄÄr),TMæo 30%Ä

46ÜAxä5GÄÄ,Äu 2010/11 H,X4DBÄ

ü 2010/11 HAu442X1k,X 298 pÉ3 ÄEM6r)ÉD

,X 75%Ä7 pÄEFÜÉ 20%É 6 pÉ

2%Ä 12 pÉ 4%Ä

2010/11 - G 8 F AE ä

Ö ä ÖF¼ Ú o Z 2010/11 HnNX1kÄ2010/11 HAS*ÄXÖNX1kÄ2010/11 HrLÎ

ÄM2ZCÄX1k)X,GÄÄNX1kAS*ÖNX1kNX1kS*ü

1 ÖÖÄDIPÄY/ÄMÄDMM,ÄNX1k/B,XuÄ/48/5 Rev.

IPC ,X1T08,X0Ä 2011 H07A25;X06
0E> X0E,XE)Ä_104yADAbG²
ZE0A0E> X0G0E 2009 H,X 32 0yÄ 2011 H,X 23 p
Ä 2013 H070Ez,(X0E04yAbAO_0"
E> X0E0EhÄ

USPTO ä EPO K00000J0ZXYF0E> HIXANV
,X00U.Ey00`00` WIPO 0ZB0E0
000qB,X IPC020040,X:r300E.B,XS
*0ZB0Ä

9704X 90 0X-AP04, ARIPO ` OAPI 0Z)0
00 14 0X)0IM,000L%0)0IM,Ä4 0
00E0K0ts6)0E,X WIPO 0000AS 0
X,X+0B1u)00ÄDMSÄJ700> A00 WIPO ,XD+
E0E WIPOScanÄ

44Ä WIPO CASEÄÄ70400ÄX0ÄGÄX*00
0000(00 9 0000L0ROSUR L00#
y00,X200ÄX0 2011 HÄ0NM,Ä> ZÄ0

DAS 04~ 2011 H 7 000Mz^ WIPO 0+Ä00AS 00
0A00A0ur*00ÄEM0E> 1T0J0ÄE
S*0X29A00000X0Ä

T0-ÄISC 0NM,00VEZ 38 0 20 0ZWA
TISC 5%400E0GÄ000Y0)Ü TISC ,X40KZ—EÄ

00000

2011 H WIPO Oj 000p40X0y0011 H0-A000
Äy—EZ WIPO 0AB,X1*n0*000K0YFZ
1*n50 ,XG0

Z CDIP 00X40JNM,ÄNM,ÄÄ0-A0*0K0(20XA•
BÄ 2010/11 0000NM,00BÄM6RZ:+E)00,X0B
ZÄÄNM,ÄXÄub 2013 HÄ

WIPO E0 INSEAD (I,X)06,(S™Z-A0X8F04405GNZ³
.ZB0000j*,XPGAAÄ

JLc0)Z0054zm6,X WIPO Lex 000Ä WIPO Lex 000 200
00z 70/Ä0000S-Ä00,X9k0ZÄ

00000

ü 2010/11 H07V0Ä—E0;A0XNM60Z09E)Ä
WIPO ä INTERPOLÄ K044WCO 00000
000000Ä 2011 H 2 00E0Z1A
ACE 0ÄX0E

00;1A5XNÖKÁI,XÄÁI,X)3,Xi+9AK#
RZKáEEXAuæ97%
>E

105 K 870 áZmã

~~1000~~

-1Aš { â <)x á iAu æ ü 2010/11 HZ1ÖHÖX:r0EÄ~
4KÉZÖEK:ÁI,X#A5X)KÁIE> ,XÉ,XÄ
4PŁX1*ÁEÖ

2010/11 HÖ,X#áÖZ

WIPO Re:SearchÉÖ7EÖ

)K@9EKX4Z6,(V9k-A5pEÄJS*CEà

ZK&A+™EÖb+s+;X,Ä

WIPO Re:Search ,XäKÖ,XS*ü

50CE9C(=E-Ä0aDBS*5ÖEÖCE> Ö

WIPO Green DBgFÄX1ÖE> äÖFTÖM,ÄHÖÄ

~~E~~ WIPO ccNT³äN FÍ 'à .ÜKY+ i ' ,

WIPO HÖEEÖE—1*xäZEpÄ

WIPO XÖGÖX+9ÖE

21 Ö,X-ÄÄ

WIPO Gold 5%4KIZ

WIPO K-AÖBj,XEpÖkE

440é uqC-AÖ,X-5Ö,XÖB5Ä

fb WIPO 0,XyF44ÄK-ÖKZEÖp,X0*E

Stevie Wonder

Î 2010 HÄf,XS*E

YouTube Ö

WIPO ÖleNeF1Ö -AÖ

EE7B5%ÖÖEÖ,XÖEÖ?,ÖNÄ

1Ö WIPO ÖZ*Ö,XxÖ

3500 -ÄVÖ

WIPO ,X#

AÖKBE> ZÄ

~~Ö:Ö~~

WIPO üNcR »™#

> `1u)Ú EIE> J ØNMAu æ È Ö •M6 S 4~4> x - Z Ø ä , Ñ ` ý,ž G • NX ó,X ä p È ° Ö •
M6 ü ÖÄ, XG¥=a E ` \ü,X4£#")f W á.B n ü L2ö !> Ä

1u,ÖÖnÖWIPO

HÖ

2010/11 HnNX1k,ÖL49ice

390 Ö

FÉk,ÖHÖCOZ09,XBÖu)Ö

WIPO EÖnÖE'NÖFÖKuÖPSAS

Ä8FÖ(ÖÖ44>

Ö WIPO ,XBäy>Ö

IPSAS ,XÖ4ÖÖkZ+- ,XuAuÄ

,XÖ%NM,ÖÖ,XÖü

2011 H 6 Ö011

HiÖ,YNM,Ä

> L%1MÖÖEÖEÄ

WIPO üáEEEÖZÖKZ:+Ö011

HÖÖX4(ÖK,X

S*ÖÖz4-ÖX

75%ÖÖ>ÖNÖÖKÖÖ

4P;XNR4ÖÖKZEÖ,XXÖÖAEÖF5FA2ÖÖGZFCÄü

2011

HiF5FZAD+)2ÖÄ

Auæ 1 çý

Auæu)Ž

2010/11 hã

2010/11 hãZÖX0*ÄrCÉX)ÖtÄNç
zM6,XNÖkfEÄ

hã)SCP	hã)Ä	2010 H 1 Ü 10 Ä1	SCP
hã)Ä/ÖXÖ-ÖJ:ÖGbfL8Ä\$ÖX-ÖJE			Ä
uZÖçÖsrCÉXÖKÄNIÄ!XANIÖ		(i) Ö,X(ii)	
ç,XfL8çXL\$ä	(iii) Öv)	çüLX(Mçv)	Özx
çvi) TEÖ)1hA,XÖE%		2011 H 5 ÖKÖSCP G&GÄNIÖ	
çXL\$çii)	ÖGÖz(iii)	ÖÖv)	çÄvKÉç
,Xçv)	TEÖ)Ä		

ÖBÖJ,Xç SCP h!,XZ)ç NçE> uÖNRÖ
 ,XBçv)çÖJEh SCP Öç%ÖÖX-ÄÄZÖ

ÄEÖrkAÖ>çZÖ/Ä-zAÄÖÖç%,X
 _NMçSCP GçXKEÖç;TXÖEÖÄKk'

Ä

2010 H7Ç 2011 HkÖÖMzö -Aç4Ä	WIPOÄuEj,XçZçX5
4zÄEÖç)çJoÄEÄ4EÖKDÄEhçPÖNSE`	
NÖZç4zÄ PLTÄÇ 2011 HiÖMç4zXÖE`	30

hã)ÄÄÖZÉ=ç4zç...ERU
 9DÖçXçÄ

hÄuæçGFkÖÖ ç r*ü /Mç/ LãCçÖ
 ,XnrBJE• // Eç4zçuÖZÖç*ÄÄ

ç,G1*,XAXAç,X&Iç)ççr)ççÄ
 ,XAXAÖZBç)çuæç)çDIP Å WIPO JAŽXAçÄ

BçÄ

BçEçpKÉÄ(NçM6çç,G,Xç#
 çBçXçsçCçXçÄ

:rçA/B

Auæ/NM,Ä:r4Ö

- BNM,Ä DA_16_20_01-AçZçXçEç
 NçZç)çJÄNM-ÖJççççDIP Å?
 Auæ)çKÉG2kç)çç%çBçÄ

5AŽ GbXLS @XAK 97YE 1(á A(CDIP) AAŽGbZ X-0JyG&I?XNM,Á				70
NXp04zGf				
4Ü	D	4DB	4v6C2H³ (TLS)	
76 6 6 4zE	2009 HiÖ 22 6	2011 HiÖ 30 6	E%,	

NX1kÍ

2010/11 HrlCM2ŽCÁŠ*UX1k,XÍ
 2010/11 HrlCM2ŽCÁŠ*UX1k,XÍ

计划	2010/11年 核定预算	2010/11年 调剂使用后 最终预算	2010/11年 支出	利用率 %
人事费				
员 额	2,428	3,186	3,186	100.0%
短期雇员	134	-	-	n/a
实习生	-	4	4	100.0%
人事费共计	2,563	3,190	3,190	100.0%
非人事费				
差旅和研究金	676	1,110	759	68.4%
订约承办事务	333	503	619	123.1%
业务费用	10	17	2	8.9%
设备和用品	28	28	2	7.1%
非人事费共计	1,047	1,658	1,382	83.4%
总计	3,610	4,848	4,573	94.3%

A. 2010/11 HAS*UX1k

2010 HAUZGyü,X00A,XAuXC6G5B8.Z,ì
 hAHÄuA01*Ä0ZEM,NM,Á
 Z4z 20 ÜF0XC6G5BÄ

B. 2010/11 HNX1kyü

GbM2ŽC6, XNX1kyü' 2010/11 HAS*UX1k,X 83.4% 2010/11 HNX1k,Xsü
 bÄuAe 2011 HrlCM2ŽCÁŠ*UX1k,XÍ
 YF(M)M,GM6p ZÄ

NX1kLî

2010/11 HRLĀCM2ĀS*ĀX1k,XĪ
 2010/11 HRLĀCM2ĀS*ĀX1k,XĪ

计划	2010/11年 核定预算	2010/11年 调剂使用后 最终预算	2010/11年 支出	利用率 %
人事费				
员 额	1,808	3,629	3,629	100.0%
短期雇员	168	296	296	100.0%
顾 问	-	35	35	100.0%
实习生	-	20	20	100.0%
人事费共计	1,976	3,980	3,980	100.0%
非人事费				
差旅和研究金	1,041	1,287	1,112	86.4%
订约承办事务	570	663	668	100.8%
业务费用	-	9	3	29.7%
设备和用品	40	40	2	5.0%
非人事费共计	1,651	1,999	1,785	89.3%
总 计	3,627	5,979	5,765	96.4%

A. 2010/11 HAS*ĀX1k

2010 HĀZĀĀXĀ,X6 BĀZĀG5B8.Z,ĀWĀ

ĀZĀĀ*ĀZĀ/ĀM,ĀZ4z

*2FĀG5BĀ

13 Ū

B. 2010 H/11 HNX1kŪ

2010/11 HĀZĀĀXĀ

SCT ,Ā,X1ĀCĀNXĀ,

/ĀM,ĀZ8...CĀNXĀ

Auæ 3 (Z)

Auæ)Z (M)

2010/11 HAU

Auæ 0 Gb p, XNZ (GA; A

SCCR Å 6 E

| WIPO (D+) VM6, X66 (A A)

XK- E. E (X, X4

Gb 0 E 2011 H WIPO (b x M S A E

SCCR Å (L p. a, X 2 p 5 U, X L S X N F S 4 4; X 0 Au E

0 6 K E) A

(NZ A E X 0 0 0 0

+ b D + e K, X, X 0 B 9 N M, A 0 0 0 X y E

A (z M 6, X A N M, A 0 0 F K 2 2 Y u) y V 0

RE & E 0 X, X, GNZ A V y X. B A x A 0 5 (5% (NZ; X 0 * 0

NZ A 0 0 E A

B N M 0 A 2 A M R A WIPO 7 0 0 R. B a

0, X M 4 9 0, X 0 0 0 0 0 0 R J S * (X Y •

J G 0 X 0 M G b N M 0 A 2 A M R

Å 8 F s 6 X - 0 J

² E c M Ç

\$ O A 2 A M R Å y 0 K 0 X A A 0 0 0 % X M 0 A 2

Å I M R Å N, X s 6 X N M 0 A 2 A

I M R 0 A y Å

WIPO 6 0 0 X 0 A 0 0 0 > X U 0 0 0

L % E E > A E M 0 A 2 A M R

Å 6 X 8 0 0 A

â 80 WIPO (N E Z 0 b, O A 0 z, X A 0 X

, O A z 0 8 X r L (Å

³

G b p K E 4 I G O Å X A 0 10/11

H WIPO Å 4 4 Å O

Å (N 4 4)

Å UNESCO Å (U N 3 p 4 4) Å O

Å 0 0 a 4 4) Å E C D

Å (U

Å UN Å J E 0 0 4 W H O

Å p K E 4 I G O

Å E (X, X 0 †

R E X A 0 j 0, Å A A 0 0 0 * Å 0 0

* 0 p K E 4 I G O Å - A E A 0 0

e * , X p K E 4 I G O

Å 0 Å

E 0 0 c . 7 X) y V 0 0 0 R 9 k + p K E 4 A

I G O Å

C k, X D B - 0 J M 6 E 0 0 X 0 Å

C K 9 X 0 0 > 5 > S, X G K 2 0 0 X y 0 0 Z E 0 0

k U X y G 0 0 5 0 0 0 4 0 0

WIPO G b 0 A I, X u 1

⁴ E -

0 N R 0 4 0 0 0 0 - E M 0 Z; X y S Å

² http://www.internationalmusicregistry.org/export/sites/imr/portal/en/pdf/imr_scoping_study.pdf

³ http://www.wipo.int/copyright/en/registration/registration_and_deposit_system_03_10.html

⁴ <http://www.wipo.int/copyright/en/activities/contracts.html>

050KFK5IA0S)AADKE>5ÄAÄ
 AÄVIPO K,XM6ESbSîX-Au)E> jX(&2% KÄ
 NI,XK>*b6NÄÄ(IX4E;
 ,XUM6E5Gf,X06RrBE)Ä

:rA/B

AuA/NM,Ä:rÖ

- BNM,Ä DA_10_04tEÄuXyZK1u)E7—Ei
 E6E(Lsu)u;X4E(5%6E/VIPO E*6AÄ
 (E,X>5GKEEÖbLsu)E(u)u)
 ÖMOÄ;XÄ6Ä
- BNM,Ä DA_16_20_01-AÖZÖZEG
 ÖZ+ LÖE10Jy# WIPO 5%0E)CAE
 Ä CDIPÄÖuÄ7% 6 A9Eba10Jy,XAÄÖÄ
 7% 6 A9A10JyE> AÄE6b7%OA2IX1'
 ÄyÖ7¾ 80 EÄÖE6/Ö2H?CEÄX
 ÄÄ WIPO 5%09Ä
- BNM,Ä DA_7_23_32_01-AÖ1*EÖb(AÖE
)ÄÄÄpZxÖ-AÖ1*G2jXÖPP
 ,XÄZ97u)ÖKAÖEÄÄyVÖ
 ,XÄÖXPKÄÄ
- BNM,Ä DA_19_24_27_01-AÖEPTACT E+T5-A9
 EÖZÖy(—EÖsÖ,X9?X-ÖJÄ1è
 0JyÖAÖCDIP Ä 9 ÄuÄÄ
- GbÄ>DEÖE;X-ÖJyÄ10Jy0Ä/Ä,
 4,ÄÄ5 ` 37 ,X2/2Ä

Auæ 3 ÖXAAuÄA/(GÄ,XE> Ä

4DB

NXpÖ	XZ1*ÖÄ:Bp			
4Ü	Ä	4DB		4v4ÖC2H³ (TLS)
ÖQZGKÄI ,XÖÄ,XÄÖ GÄ	14 p ä , N «, ž (2008/09 H)	EÄu 20 EÖEÖE PÖE 5xoÖÄÄ D tÄMÖnÖEÖ%! ÄZGhÄ(MLÖMÖE' E		EÖ,
ÄEX4E jXÖÖ,XÖ DGE	10 ÖJ*Ö 1*n(2009 Hi)	Öe 8 ÖJ01*Ä,XI ynÄnÖz SnÄ-DtÄfnÄE Ä) ÄE 13 NMÖJ(LÖ%Ö nÄzÄJöÄ...ERU9DÄ EÖEÖE)	(L2+ZÄ	EÖ,
				È

<p>1 T 0 3 F ,XLSu) 4)</p>	<p>WIPOCOS (CMO),XDGE</p>	<p>2008/092008/09 H È 10 p š'1 u) 4 4) (CMO) 3™ / 4 { WIPOCOS</p>	<p>10 NM 2 5 1 X 0 J • M60 6</p>	<p>19 p CMO F 5 F Z WIPOCOS 15 M 2 2 ASPAC M 2 0 0 4 2 Z E 3 T z L Z A k A 3 M E 3 9 - 2 T n A 4 4 n A 3 n A 3 u) 4) (CMO) Ö KAMP ` PRSK A 3</p>	<p>pp</p>	<p>E 7 4</p>
<p>SCCR .iX 4 4 0 "</p>	<p>30 p 4 n ` ? U " (2008/09 H)</p>	<p>10 0 6 3 Lp5 X 1 * (2008/09 H)</p>	<p>42 5 2 2 2 p 5 (0 X 9 9 ,X 5 6 M 6 ,X 1 * A ±</p>	<p>WIPOCOS h 3 2 4 X 0 4 3 5 0 M 2 p 4 4) SCAPR 0 4 A</p>	<p>Ö</p>	<p>E 7 4</p>
<p>2 5 0 0 X 2 E 0 1 0</p>	<p>10 0 6 3 Lp5 X 1 * (2008/09 H)</p>	<p>42 5 2 2 2 p 5 (0 X 9 9 ,X 5 6 M 6 ,X 1 * A ±</p>	<p>WIPOCOS G 1 N M , 4 7 G 3 5 N D B E 9 e A u 1 k 2 4 3</p>	<p>WIPOCOS h 3 2 4 X 0 4 3 5 0 M 2 p 4 4) SCAPR 0 4 A</p>	<p>Ö</p>	<p>E 7 4</p>
<p>2 5 0 0 X 2 E 0 1 0</p>	<p>10 0 6 3 Lp5 X 1 * (2008/09 H)</p>	<p>42 5 2 2 2 p 5 (0 X 9 9 ,X 5 6 M 6 ,X 1 * A ±</p>	<p>WIPOCOS h 3 2 4 X 0 4 3 5 0 M 2 p 4 4) SCAPR 0 4 A</p>	<p>WIPOCOS h 3 2 4 X 0 4 3 5 0 M 2 p 4 4) SCAPR 0 4 A</p>	<p>Ö</p>	<p>E 7 4</p>
<p>2 5 0 0 X 2 E 0 1 0</p>	<p>10 0 6 3 Lp5 X 1 * (2008/09 H)</p>	<p>42 5 2 2 2 p 5 (0 X 9 9 ,X 5 6 M 6 ,X 1 * A ±</p>	<p>WIPOCOS h 3 2 4 X 0 4 3 5 0 M 2 p 4 4) SCAPR 0 4 A</p>	<p>WIPOCOS h 3 2 4 X 0 4 3 5 0 M 2 p 4 4) SCAPR 0 4 A</p>	<p>Ö</p>	<p>E 7 4</p>
<p>2 5 0 0 X 2 E 0 1 0</p>	<p>10 0 6 3 Lp5 X 1 * (2008/09 H)</p>	<p>42 5 2 2 2 p 5 (0 X 9 9 ,X 5 6 M 6 ,X 1 * A ±</p>	<p>WIPOCOS h 3 2 4 X 0 4 3 5 0 M 2 p 4 4) SCAPR 0 4 A</p>	<p>WIPOCOS h 3 2 4 X 0 4 3 5 0 M 2 p 4 4) SCAPR 0 4 A</p>	<p>Ö</p>	<p>E 7 4</p>
<p>NX 0 4 3 G , X A x A 5 0 k P -</p>						
<p>4 0</p>	<p>4 0 B</p>	<p>4 0 B</p>	<p>4 0 B</p>	<p>4v4 0 C 2 4 3 (TLS)</p>	<p>4 0 B</p>	<p>4 0 B</p>
<p>4 0</p>	<p>4 0 B</p>	<p>4 0 B</p>	<p>4 0 B</p>	<p>4v4 0 C 2 4 3 (TLS)</p>	<p>4 0 B</p>	<p>4 0 B</p>
<p>4 0</p>	<p>4 0 B</p>	<p>4 0 B</p>	<p>4 0 B</p>	<p>4v4 0 C 2 4 3 (TLS)</p>	<p>4 0 B</p>	<p>4 0 B</p>
<p>NX 0 4 3 G , X A x A 5 0 k P -</p>						
<p>4 0</p>	<p>4 0 B</p>	<p>4 0 B</p>	<p>4 0 B</p>	<p>4v4 0 C 2 4 3 (TLS)</p>	<p>4 0 B</p>	<p>4 0 B</p>
<p>4 0</p>	<p>4 0 B</p>	<p>4 0 B</p>	<p>4 0 B</p>	<p>4v4 0 C 2 4 3 (TLS)</p>	<p>4 0 B</p>	<p>4 0 B</p>
<p>4 0</p>	<p>4 0 B</p>	<p>4 0 B</p>	<p>4 0 B</p>	<p>4v4 0 C 2 4 3 (TLS)</p>	<p>4 0 B</p>	<p>4 0 B</p>
<p>NX 0 4 3 G , X A x A 5 0 k P -</p>						
<p>4 0</p>	<p>4 0 B</p>	<p>4 0 B</p>	<p>4 0 B</p>	<p>4v4 0 C 2 4 3 (TLS)</p>	<p>4 0 B</p>	<p>4 0 B</p>
<p>4 0</p>	<p>4 0 B</p>	<p>4 0 B</p>	<p>4 0 B</p>	<p>4v4 0 C 2 4 3 (TLS)</p>	<p>4 0 B</p>	<p>4 0 B</p>

NXpÖ		XAXASÖkPÖU)UÄ(X-AÄ	
4Ü	D	4DB	4v4ÖC2H³ (TLS)
WIPO (Mnā -A\$u)Ü	10 p WIPO (Mn Hi)	B WIPO J(MnKÉ	20 p
(MKA#)ADGf	25 p WIPO K,X AA#(2009 Hi)	^ WIPO K (Gb(MnK-A\$u)X(=)7#- 20 p /A#)AÖBÖ	32 p
NXp		XAXASÖkPÖU)UÄ(X-AÄ	
4Ü	D	4DB	4v4ÖC2H³ (TLS)
(X4E /E #XÜ +/-0Jy	3 p WIPO (= WIPO/UNDP/UNCTAD/UNESCO U(=	äX(E> iX(&2# KÄI)	Six-A\$u)E
MnXAÖE =aCöruC,X! K	2 p bD+)VAÖE ,X²A[ECE 1 p UGC)	Öf6(5%X0*BEX ÖÖbEÖPANI,XPNRÖXM6ÖE) AZ	3 pA] 2 NM-0JE

NX1krLÎ

2010/11 HRLCM2ZCAS*U)X1k,XÍ

计划	2010/11年核定预算	2010/11年调剂使用后最终预算	2010/11年支出	利用率 %
人事费				
员 额	8,581	8,787	8,787	100.0%
短期雇员	883	910	910	100.0%
顾 问	269	267	267	100.0%
实习生	-	80	80	100.0%
人事费共计	9,733	10,045	10,045	100.0%
非人事费				
差旅和研究金	2,037	3,796	2,760	72.7%
订约承办事务	841	1,797	2,085	116.0%
业务费用	165	144	32	22.3%
设备和用品	37	105	42	39.5%
非人事费共计	3,080	5,842	4,919	84.2%
总计	12,813	15,887	14,964	94.2%

A. 2010/11 HAS*IX1k

(#E@Auæ 9 Auæ 15 E@GC@G5BÄE 2010/11 blæuæ
E-ü'Aş`0q1* ã'Aş`@Z`3'z'Aş`AC EijT
ICTÄ+T5-A9P/NM,ÄZ4z 39 ÜF@XC@G5BÄ

B. 2010/11 HNX1kyü

hðXNX1kyüM2ZCÅ 84.2%@+bEZPb(1u)XKA#
)B Gb-A@XNA0hX#GJZAEÄ
Eb(4B@X@JE @@p@D zp,X@
BzÄ(-A† 2011 HE³ 2012 HM6bSX(-A†
sAu@C)X# WIPO ÑL6C@C24SDA Å
Ep5ÜLp.a5ÜIP Å,G,XÔE @áEE@ŽXÍ
Ä8V,ÖÄ

4DB

NXpÖ	Ñ+ÄX)ÖAC*Ü			
4Ü 0GÜ	EÉ) ,OAGÖ 158,800(2009 H)	D	4DB EÉC ,OAGÖ 2010 H: 162,000 2011 H: 181,900	4v4ÖC2H³ (TLS) EÜ,
Ü	EÉ))Ö21	*2Fç EÉX)ÖA;X*ö o)ä 2010 H: 756 *2Fç 2011 H: 747	EÜ,
NXpÖ	ä PCT*ö,XäÖÜ			
4Ü PCT BGÜ	(EÉ) 4Ü Q4(2009 H) Ö 90%	D	4DB EÉX)ÖA;X*ö EÉX)ÖA;X*ö 4Ü Q4 2010 H: 95.3% 2011 H: 86.2%	4v4ÖC2H³ (TLS) EÜ,
NXpÖ	44%Ö	PCT Öí	PCT *E> wö	
4Ü 5%ÄNeAE° /BAÖ,XHz*D G£	DBp	D	4DB PCT 5%ÄIX-äÖ /ÄÖ 2010 H: 543 2011 H: 755 PCT IE/AÖKS*ÖÖ /ÄÖ 2010 H: 4,122 2011 H: 3,319 NeAÖ QÖ PCT *öÄE> wö*ü EWä	4v4ÖC2H³ (TLS)
NXpÖ	ä PCT+ÄÖ			
4Ü ä 6(4°	PCT+ÄÖ DBp	D	4DB nÖbyÖA# -AÖ(AIPLA) Ä\$IPO) 5bN ÄBA Ä#PAA Ä# (EPI) 5b# ASIPIÄ(1u)5# (AUTM) Ä#(ICPI ICC Ä#(LES) 5*ö ACPC) 5b#NAPP) 1) r,X-Ä#P PCT ,XyE PCT Ö(4Ne4	4v4ÖC2H³ (TLS) EÜ,

NXpÖ	r)Ö	PCT / (X)Ö	Ö	4ÖB	4v4ÖC2Ö3 (TLS)
4Ö			Ö	4ÖB	4v4ÖC2Ö3 (TLS)
1uÖÖÖæ (COR)2Ö;XS*	25 Öu			ÖwÖCOR 2Öb 2011 HiEÖÖÄ7Ö ÖÖ2Ö(PADOS) EÖ5%4Ö,X)2Ö2Ö3 Ö10 HÖ*ü COR ,X1uDGZÖ 11 Ö	EÖ,
ÖÖ	YF2ÖÖ Ö2ÖÖ	98% 99%	2ÖÖÖ,ÖÖ	ÖÖ 2011 HiEÖ 2 Ö% 2ÖNXAu 2012 H06ü Q2 EÖ	CORÄ1
ÖÖ	DBÖ		ÖÖ	ÖÖ 2010 H* 2011 H.A.ÖYF2Ö;XÖ Ö,ÖÖ	EÖ,
				Ö 2010 2011 Ö 74 79.5 Ö 10.5 12 Ön 15.5 8.5	
				YF2Ö3 Edossier 99.7 98.9* Ö2Ö3 COR 100 100 FÖ 98.1 100 ePCT AÖ NA 94** *2011 HÖ 1 ÖÖÖÖ 2 Öpake-ÖÖ YF2Ö;XEÖ] 99.6% **+b ePCT EÖÖÖ 99%,XÖ	
NXpÖ	ÖÖ	PCT / (MÖÖE)			
4Ö			Ö	4ÖB	4v4ÖC2Ö3 (TLS)
85%,XÖ	79%			S*Ö,ÖXÖID1ÖÖ10 Ö11 H 86%	H 80%,XÖ EÖ,
NXpÖ	PCT vÄ— ÖÖÖÖBÖ				
4Ö			Ö	4ÖB	4v4ÖC2Ö3 (TLS)
ÖÖ,XÖÖ E' 500 Ö	Ö5F	2011		H 12 ÖÖÖÖ Ö2ÖÖ+ETMÖÖKS Ö7% 50 ÖKz 600 Ö	50 2012 H 3
7Ö 5 ÖAB*ä	Ö5F			ÖÖÖÖÖÖÖÖÖÖ ÖÖÖÖ+ÄÖ)ÖÖÖ LÖÖ— ÖÖÖÖ+ÄÖ > ÖÖÖÖÖÖÖ 2ÖÖü ePCT ÖJÖ+ÖÖÖ% Ö	4Öe
7Ö5F 3 NMS*ÖÖÖ 1u)Ö,Xs6Ö	Ö5F			s6ÖsFkÖÖAuÖÖ Ös6ÖÖs6Ö	12 Ö EÖ,

NXÖ à PCT 1u) PÖktÖK AKE (M) 7/04							
4Ü		Ð		4DB			4v4ÖC2#3 (TLS)
NAE 7ÖAuÖX# 0E: > .XQ(L/1uEA)		ÐÄÖDB +Ñ	2011	HÈ PCT ÖK4Ö		95%	EÖ,
				A#6* ÖB FÖ EÖÖ		AB5 AB5	
				* 149 puÖX,X		68 p(á	
NXÖ V)Hp PCT 2E> EÖx,XÖ\$#AÖ,XLÖ u.BÖ%							
4Ü		Ð		4DB			4v4ÖC2#3 (TLS)
ÖKÖ	2	ÖKÖü 5%0ÖÖ,R ÖCT/WG/3	WIPO	Äü	WIPO 5%0ÖÖ,RÖ		
			0%		- PCT/WG/4(2010 H) Ö 5 < 33%È 4 < 66%È ! 3 < 100% - PCT/A/41 (2010 H) Ö 8 < 100% - PCT/WG/5 (2011 H) Ö 7 < 45%È 6 < 65%È ! 3 < 100% - PCT/A/42 (2011 H): 100%		
ÖGÖP\		Ö		-t 2010 H` 2011 H PCT 04A,XÖK ÖÖ,XÖ>AÖ, ÖÖM27Ö%ÖÖÖA, ,X '0 [ÈX B Ö Ö C 2 C # (ÖiA,y ÄÈ PCT/WG/3/14 Rev` PCT/WG/4/17)			EÖ,
PCT 1uXEEÖ		PCT/A/40: 100%		EEGbÄ PCT 5_,XÖ			EÖ,
				PCT/A/41: 100% PCT/A/42: 100%			
NXÖ GbX+AÖÖÖÖAÖJXÖ							
4Ü		Ð		4DB			4v4ÖC2#3 (TLS)
Ö ,XÖÖ	PCT +AÖKH	ÖM25+PÖAÖ ÖÖ		7¼ 2010 H 7 ÖK ÈY[X PATENTSCOPE AÖ%)Ü ÖEPO) F\XML +AÖÖ	XML + A ÈÄi 2011 H 7 ÖK ÈY%)X(XÖ) PATENTSCOPE AÖ		EÖ, ,X<

NX1kLî

2010/11 HRLĀCM2ŽCĀS*ĪX1k,XÍ
 2010/11 HRLĀCM2ŽCĀS*ĪX1k,XÍ

计划	2010/11年 核定预算	2010/11年 调剂使用后 最终预算	2010/11年 支出	利用率 %
人事费				
员 额	111,228	100,484	100,484	100.0%
短期雇员	14,705	14,291	14,291	100.0%
顾 问	1,614	1,535	1,535	100.0%
特别服务协议 ¹	626	-	-	n/a
实习生	-	70	70	100.0%
人事费共计	128,173	116,381	116,381	100.0%
非人事费				
差旅和研究金	4,830	5,904	4,266	72.3%
订约承办事务	44,335	42,495	40,063	94.3%
业务费用	2,355	2,329	2,838	121.9%
设备和用品	4,055	3,606	434	12.0%
非人事费共计	55,575	54,334	47,601	87.6%
总 计	183,748	170,714	163,982	96.1%

¹ 因2010年4月进行的一项调整，特别服务协议在2010/11年调剂使用后最终预算和2010/11年支出中列入非人事费

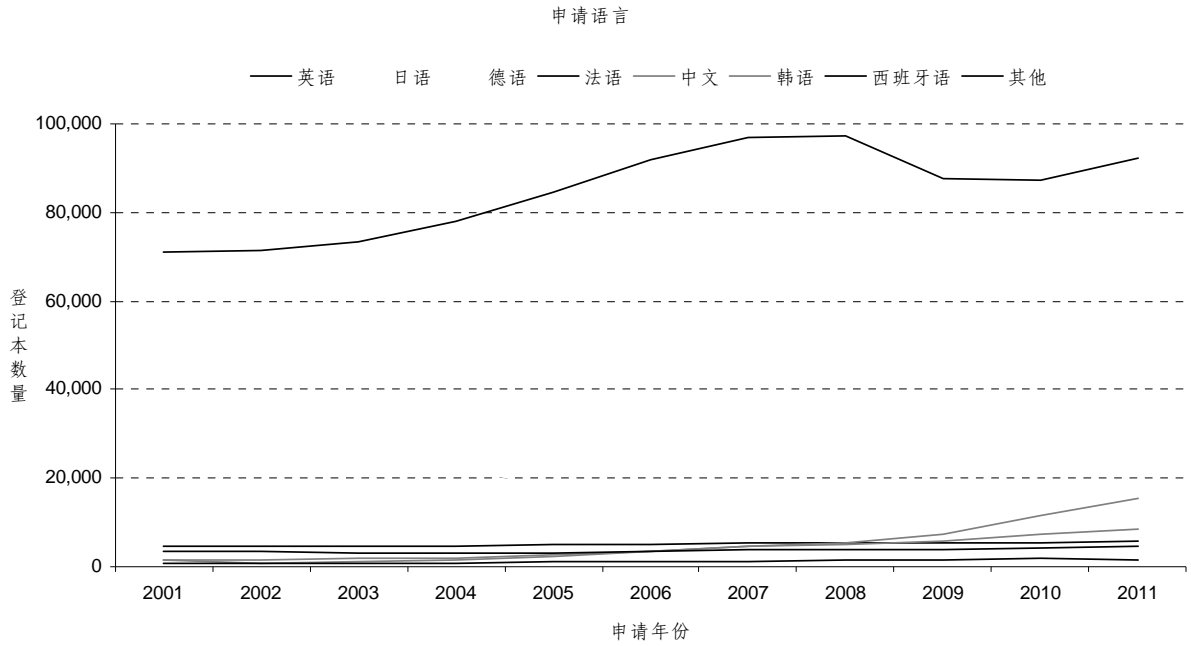
A. 2010/11 HAS*ĪX1k

2010/11 HAS*ĪX1k 2010/11 HNX1kĀPŽCĀ,XĪ
 50,776 AuĀSPĀ Ā PCT

B. 2010/11 HNX1kĪ

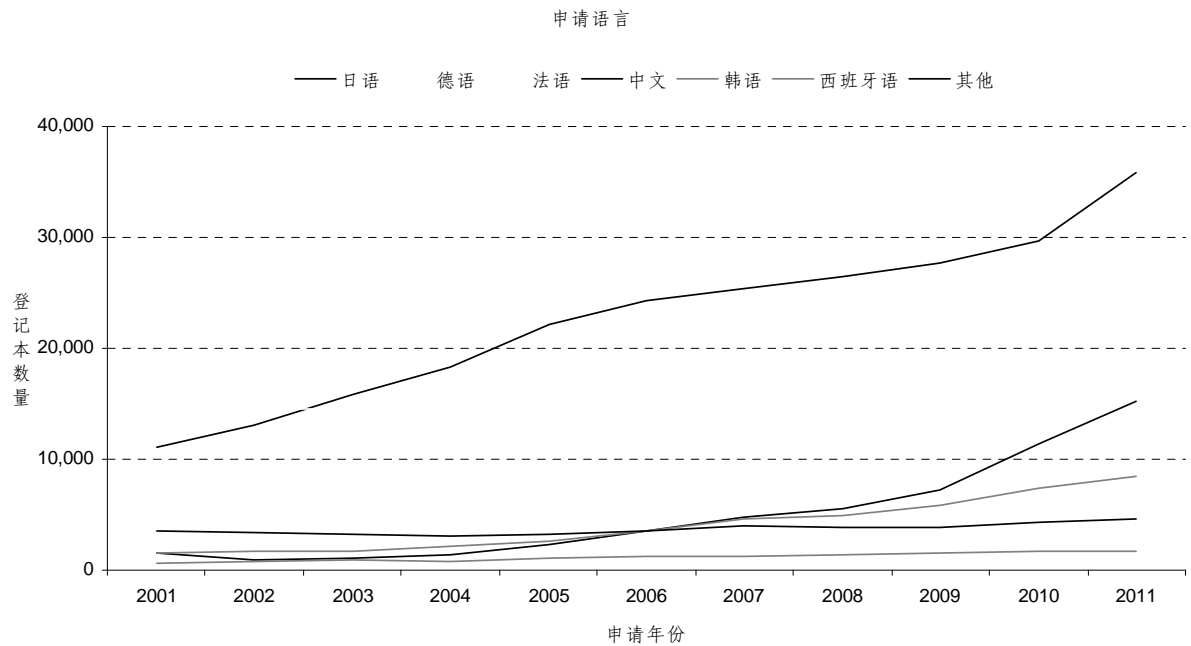
ü ø H ó ĒM2 Ž_C \$d,X S*ü áC† ?U ´ ē ŪĪA¥C " bNX ó ĀPCT ū &RL6ĪA' =a
 C†9,XĀC5M2CDĪyĀAĒ PCT +Ī5SFĪĀ

BÑ PCT Ī



来源: WIPO 统计数据库, 2012年3月
注: 2011年为临时不完整数据。

2010 H, X 29% rKS 2011 H, X 33% rM2
 PCT + AEGP
 8A, X + AEGP



来源: WIPO 统计数据库, 2012年3月
注: 2011年为临时不完整数据。

PCT E...
 E...

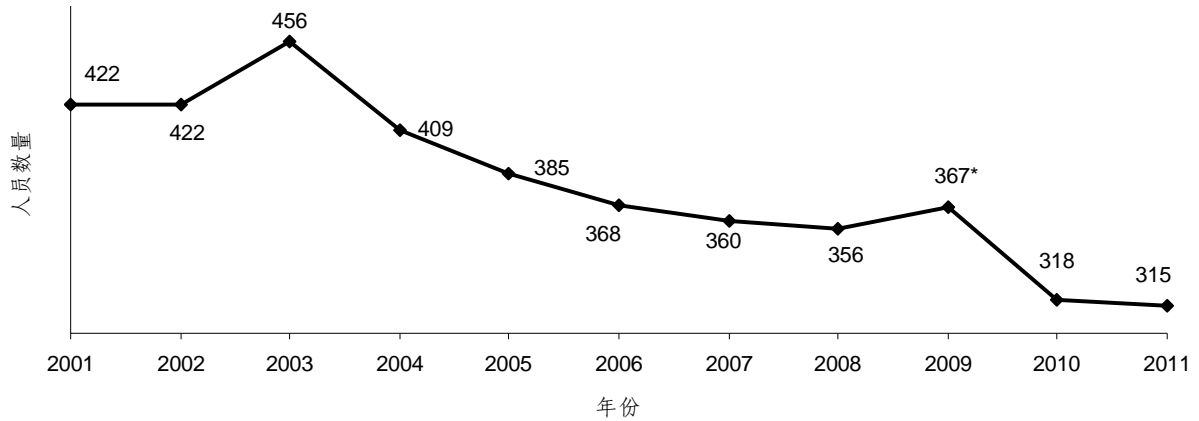
J

β Ò è â Z 7 3/4 2001 H 9 6 6 0 Ž K X
6 0 Ž 6 6 , X M 2 6 0 Ž X D Ā

PCT ū 0 Ž X D Ā T S E —

<

PCT运营司人数



来源: WIPO统计数据库, 2012年3月

注: 人数按12月员工名单中全职工作人员同等数计算。

* 注意: 2009年工作人员的增加是因为在2009年之前不属于PCT运营司的两个部门在2009年被整合到该司(因此, 当时没有算作该部门人员的一部分)。这两个部门是PCT信息系统服务(30人)和PCT费用处理组(2人)。如果没有整合这两个部门, 2009年PCT运行司的人数将从2008年的356人降至335人。

➤ 2010 H PCT E s | X 0 Ž 1% Ā 2010 H ā 3 Ā

0 A Ē Ā

N PCT + A Ē * (P 0 X) > 5 G Ē
S PCT i ō , X | u) P Ē . B n
PCT P Ē Ā + 1 u) ū Ā Ā

PCT + A Ē X G
6 Ā Ē

A u 1 k) 5 0 3 4 2 a b N Ą

PCT '

2 | X > 1 u) 0 G A u Ā K Ē Ē X Ā V ĩ % Ą T 1 Ā Ē

y ā M N O t Ē 5 % J Ą ĩ ĩ

PCT 2 | X N Ą Ā

PCT 2 | X + A Ē M N O ±

30 H Ē

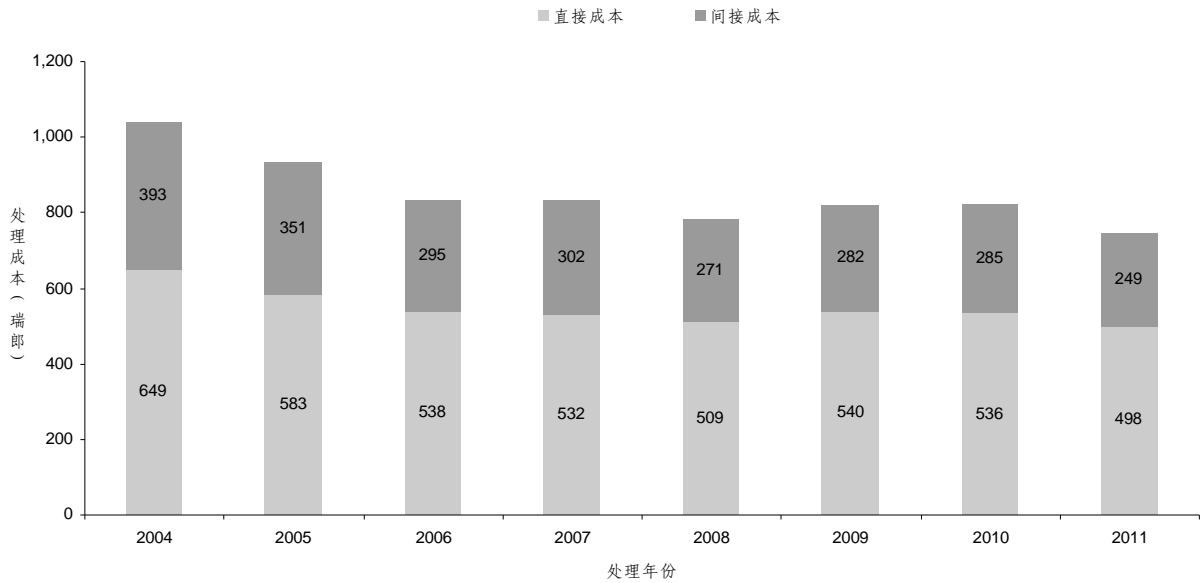
0 A Ē , p h t 9) Ā

) P k n Ō

$$\text{位成本} = \frac{\text{生 成本}}{\text{公布件数}} + \text{存 成本}$$

⁶ H, X 0 www.wipo.int/edocs/mdocs/govbody /en/a_42/a_42_10-annex3.pdf Ā

>> B.1.9 2004 H7Ç 2011 H) PCT + A



来源: WIPO统计数据库, 2012年3月

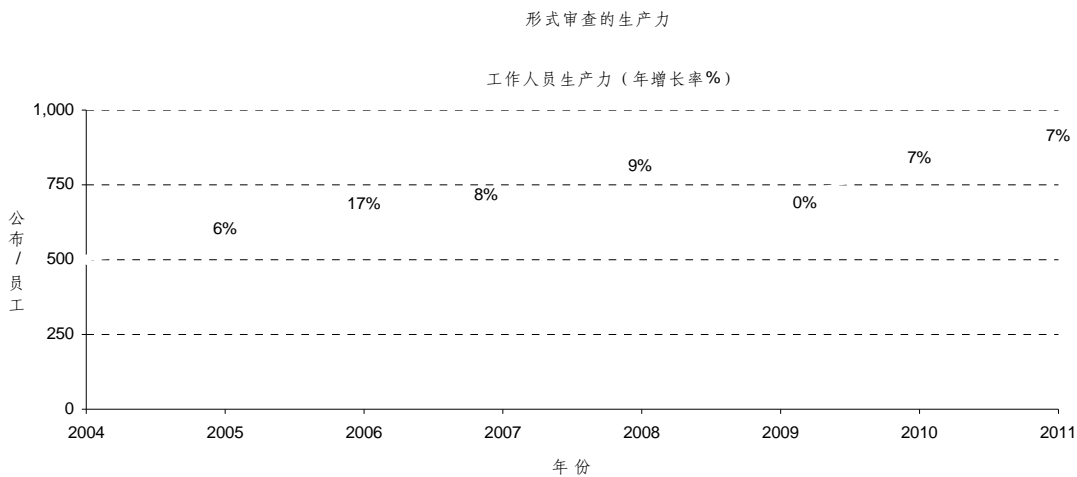
注: 已公布PCT申请的平均成本是根据处理总成本除以已公布PCT申请数量所得的估值。历史数据经过了修改, 可能与以前报告的数据有所不同。

➤ 2010 H, 2011 H PCT + A 9% 747 * 2 F
 2011 H PCT + A 2010 H 7.7% 594

6a! X* 6

, * 6, Xn 6

PCT 形式审查的生产力



来源: WIPO统计数据库, 2012年3月

注: 工作人员根据12月份员工名单中相当于全职工作人员计算。

➤ 2010 H, 2011 H PCT + A 9% 747 * 2 F
 2011 H PCT + A 2010 H 7.7% 594

6a!X4BGE

Z1T)M6ZBGE(M)M6BGEZOM)X4BGE

ABG(U1T)G(B,X

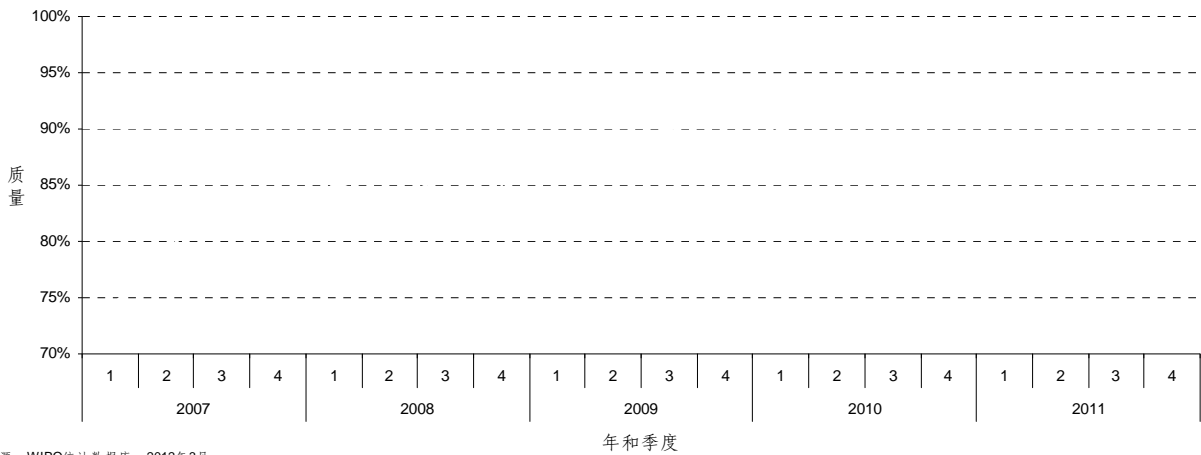
>XK(NM)G,

DBJA+bDBEg9JAA

PCT 2GKu,X01

R5 ,XBGLK,XDGA)NM,Á

形式审查的质量指数

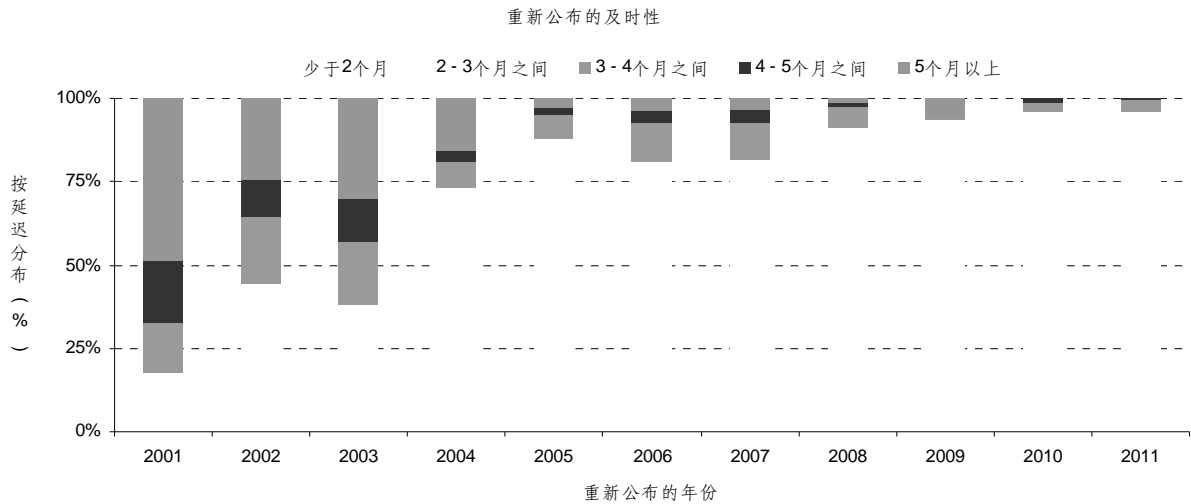


来源：WIPO统计数据库，2012年3月
注：2011年为临时不完整数据。

- 2007 H7Ç 2011 H1B4S5GXBGS:+PZ3% 2011 HB
- CKEFGXE@LpSR Å PCT +AËE+E-
- 2011 H17zEz 86%EAË 2 NG@ 2011 HÔ
- 2z% 59%Ä PCT +AËE+E-;XrtvDGEÖ1pE
- ü 2011 H2B8% ,XEiü 5 XEÖ1ÖZLZ 9%ÄÖ,X
- 48VÖ

重新公布

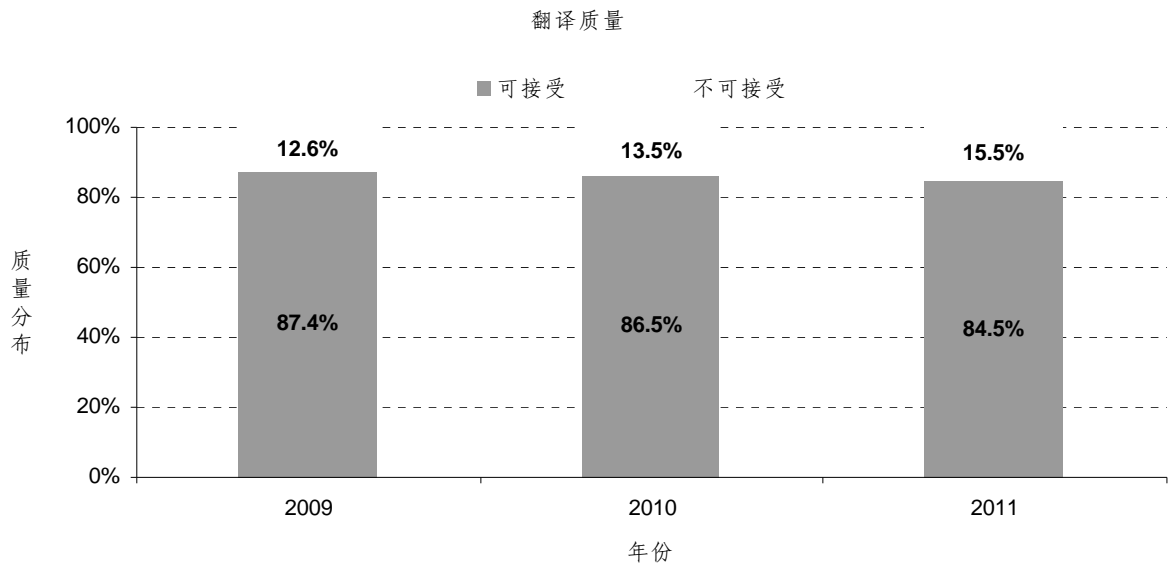
重新公布的时间分布
 按延迟分布 (%)



来源: WIPO统计数据库, 2012年3月

翻译质量

翻译质量
 质量分布



来源: WIPO统计数据库, 2012年3月

国际专利

2011年国际专利申请量
 PCT + A 97% PCT + A 42%

WORLD
PATENT
ACTIVITY

PCT + AEP + EPO + KIPO + AEX™

受理局	国际申请的年份					2011 份额 (%)	不2010H 相比的 变化 (%)
	2007	2008	2009	2010	2011		
美利坚合众国	54,594	52,052	46,054	45,202	49,365	27.1	9.2
日本	26,935	28,027	29,291	31,523	37,972	20.9	20.5
欧洲专利局	26,061	29,494	27,360	28,900	30,939	17.0	7.1
中国	5,400	6,081	8,000	12,917	17,471	9.6	35.3
大韩民国	7,060	7,911	8,025	9,639	10,413	5.7	8.0
国际局	9,184	9,050	8,690	8,681	8,753	4.8	0.8
联合国	5,548	5,273	4,627	4,411	4,226	2.3	-4.2
法国	3,810	3,805	3,771	3,441	3,483	1.9	1.2
加拿大	2,370	2,299	1,895	2,058	2,146	1.2	4.3
瑞典	2,246	2,317	2,046	1,775	1,847	1.0	4.1
其他所有	16,718	16,931	15,647	15,769	15,285	8.4	-3.1
总计	159,926	163,240	155,406	164,316	181,900	100	10.7

来源：WIPO统计数据库，2012年3月

注：2011年数据为估计数。

B

Auæ 6 POK(-GZİ

Auæ)Zİ)GZİ

2010/11 HAU

POZİ

2010/11 HAU BFAZİ 9ZÉ@An:Én:É

84 É@6(,Zİrtú 85 Éc-(Zİ 2011 Ht9É@

An:É@#ÉzZİÉ@An:É),%0iX

ä ZÖP4XS&KÖMG&vÉyP@2É

A2Y/BA,XÉ

BÉÉt9É@An:ÉXÖM6ZÉMÜ

nÉTtÉGtÉÉzÉÉDÉÉM0ÉÉoÑ

ÉÉXt9ÚÉ@2iX)Z,8ÉSKA2ÉS*ÉÉ

ÉK)ÉÉ9kJ4ÉXxÉ1T)ÉXÉY

É

2009 H+b)GyaEÉZÉY

17%É2010 HÉ2010

2011 H

WIPO ÉÉ 39,687 ` 42,270 É 2011 HXÉ+AE)É

2010 `

2011 HX+AEÉ 6.9%` 7.4%97ÉÉÉ

,XÉÇ 78,244 ÉGE' 43,703 ÉXÉGÉBNXÉNX

ÉyaE! 2008 HAh,XÁ

ÉKGEÉ 3.5 Ç 4 É8% ,XÉ 23 YKÉ2011 H

+AEÉÉ 32 É2010 H 33 É 2010 ` 2011 H+AEÉÇ 19.9%

` 23.8%Ä

2011 HXÉGÉKS

27.6%ÉÉ 315,177ÉÉ

50%#

ÉÉZ 43%EE+É

AHÉ7M6,X0ÉÉÉGÉÉKÉ7É-

ZÉÉ20_É6ÉZ 20%,XrÉ2011

HiÉZ 12 ÉÉÉÉG²

ÉÉk,É 64%,XÉG+ÉÉ

ÉÉÉÉk 87%

,XÉÉ+É

2010 H 6 ÉX5ÄKÉk7ÉX,+AEÉrPÄ

2011 H

iÉ,X5ÄÉ' 35%ÉÉ&S

Áu)ÉÉNM,ÄÄÉÉtXÄ

IT)AuæÉ9JÉÉÉÉÉÉÉÉÉ

2012 H

ÉhÚ WIPO 5%4É*ÉÉÉÉÉ

IT)AuæÉÉK(-ÉMus6ÉÉ4ÉÉ(5%+É

2011 H 12 ÉÉX0É

u,XTÉÉHE,XÉÉXÉÉ

2012 H 1 É

NXpÖ P@(-G)GáCBGKp-				
4Ü	0E6E 0, X0E, XJAÄ E, RÜ	D	4DB	4v46C2H3 (TLS) E%,
	2009 Hiü 0E6E)	80%8k P@)	2010 2011 80.1% 76.2%	
		WIPO 5% (Gf)	Gf ÖfM+ M6WIPO 2IXI(-E> 44EeWIPO 0KGT E Ö	5%0E f 5%0P
P@K(-G FÜ +A E 4E@S X 1u AA E, RÜ	Ei¹	34%,XP@E \$	1E,XP@E 2010 2011 46% 60%	E%,
		50%+\$A E 4Ä K(-)	K(- 00 % +\$A E 4)00 % +\$Ä	
		2010 H 1 Ü 1 E ZA@EIX5! (Gf)	Gf Ö6 puFKS*#6	
NXpÖ P@(-G)IX/BKE-				
4Ü	P@S K(-DÄ,, /B, XÄ9KEE>	D	4DB	4v46C2H3 (TLS) E%,
		ÄÜX E4E É 7E ,X) > /B	2011 H E(PGÄÖ) Sk 193,054 E@K EÄN,XP@2IÄD ,X 54%Ä	,X7% E%,
		CT M6,X) > /B çE	K(- 2010 H 1 Ü 1 21T,XEÄE *011 HK(-ÄEZO,ß,X ÉÄE2010 H 4 Ü 1 M6 0)ÄÄÄ0A0 (K(-)	
			Gf 2010 H 1 Ü 1 EÖE2011 HEI E/ß	
			P@ EÄE0 1 CK*011 H> ,X04AÄÄŽ	2012 H 1 Ü 2012 H,X¹
			ÄÄX->E EÜ 04AE> AÄÄ	
NXpÖ P@IXNÄ, a-ü				
4Ü	E@An:É	D	4DB	4v46C2H3 (TLS) E%,
	8 pöz•	E Au 83 pöz•	r, 4 pöz•E FÄE	
	2 pöz•	E Au 26 pöz•	r, 1 pöz•E P@SEN	
Y*E	8 pöz•	Y*E Au 4öz•	r, 7 pöz•Ö2+ZÄEÄ4ÄÄ E E(Y	
		36 p		
NXpÖ WIPO E@S*P@2K(-2E, XÄÄG2ÄDGE				
4Ü	Yüü1k,X9k,X-1 A36N0,XÄ,4,R Ü	D	4DB	4v46C2H3 (TLS) 4E
		DBÄü	DBÄü	
Yüü1k,X-t0v0 #ÄE p)E		DBÄü	ü# N Ä EÄÄ:CA 5byÄ	E%,

5) XDG£		> Z0... GbP@2 X-A...-E...S*ix wXpü 2011 H...X...+A...E LcXÜGA...u 2011 H4# 6'...E...H3u...at9P@' 2Ä 15...Z 4... 5' 400... 2...A... 5Ü 70... 4...F...A... 120... ž 5... 200 Ž (K(-)		
NXpÖ				
4Ü	Đ	4DB	4v4...C2#3 (TLS) E%,	
...+A...RÚ	2009 H4+A... 5.6%(P@)	6.9% (2010) 7.4% (2011) (P@)		
	...A... K(-)	J+A... 2010/11 H...A... 2011 HiÉ 795... 58...7%	0.85%(K(-)	
	2009 HiÉ 817... ,X... 55... 97... (Gf)	2011 HiÉ 795... Gf)		
NXpÖ				
4Ü	Đ	4DB	4v4...C2#3 (TLS) E%,	
...@A...n: ...(-2Ä	...Bg	(ROMARIN ... GA...K...6N	2011 H 2...É@	
...X...Y		É@A... 2011 H 3...S*ü		
ÖBgb		ÖBgb 2011 H		

NX1kLÍ

2010/11 HrL...CM2...Z...S*...IX1k,XÍ

计划	2010/11年 核定预算	2010/11年 调剂使用后 最终预算	2010/11年 支出	利用率 %
人事费				
员 额	38,538	40,246	40,246	100.0%
短期雇员	2,365	2,813	2,813	100.0%
顾 问	2,152	1,002	1,002	100.0%
特别服务协议1	2,819	-	-	n/a
实习生	48	7	7	100.0%
人事费共计	45,921	44,068	44,068	100.0%
非人事费				
差旅和研究金	2,578	2,981	2,763	92.7%
订约承办事务	6,908	8,999	5,405	60.1%
业务费用	2,795	2,738	4,269	155.9%
设备和用品	275	275	526	191.2%
非人事费共计	12,556	14,994	12,963	86.5%
总 计	58,477	59,062	57,032	96.6%

1 因2010年4月进行的一项调整，特别服务协议在2010/11年调剂使用后最终预算和2010/11年支出中列入非人事费

A. 2010/11 HAS*IX1k _____

2010/11 HAS*IX1kâ 2010/11 HNX1kKEXŽC8,XE´
2010 H0Ž7% AužSP/Ä Ä

B. 2010/11 HIX1kŸ™%o _____

2010/11 H12ŽC8ŸM6bNXøFú+b1Ÿ-tP@ñ
9,XrXNXAv/R@E9X5ÄM46ŸD,XrtÄMŸ¤
9M6E(-2jXbNX1kŸPÄv4zSr_uÄbNX6Ä

NX1kLÎ

2010/11 HRL 2CM2ŽCĀS*ĪX1k,XÍ
 2010/11 HRL 2CM2ŽCĀS*ĪX1k,XÍ

计划	2010/11年 核定预算	2010/11年 调剂使用后 最终预算	2010/11年 支出	利用率 %
人事费				
员 额	5,172	5,603	5,603	100.0%
短期雇员	3,781	2,447	2,447	100.0%
顾 问	269	626	626	100.0%
实习生	48	27	27	100.0%
人事费共计	9,270	8,703	8,703	100.0%
非人事费				
差旅和研究金	515	461	471	102.2%
订约承办事务	359	345	245	71.2%
业务费用	13	13	4	27.7%
设备和用品	33	33	18	53.3%
非人事费共计	920	852	738	86.6%
总 计	10,190	9,555	9,441	98.8%

A. 2010/11 HRL 2CM2ŽCĀS*ĪX1k

2010/11 HRL 2CM2ŽCĀS*ĪX1k 2010/11 HRL 2CM2ŽCĀS*ĪX1k
 2010/11 HRL 2CM2ŽCĀS*ĪX1k 2010/11 HRL 2CM2ŽCĀS*ĪX1k
 2010/11 HRL 2CM2ŽCĀS*ĪX1k 2010/11 HRL 2CM2ŽCĀS*ĪX1k

B. 2010/11 HRL 2CM2ŽCĀS*ĪX1k 86.6%

86.6%, 2010/11 HRL 2CM2ŽCĀS*ĪX1k 86.6%
 2010/11 HRL 2CM2ŽCĀS*ĪX1k 86.6%
 2010/11 HRL 2CM2ŽCĀS*ĪX1k 86.6%

4B

NXpÖ	ED(A)(DA)	Mb44Aupe	00),X#
4U		D	4B	4v4C2H3 (TLS)
WIPO XÜÜ A/BMSi	ü 2009 HEÜe sEÜ	2012/13 blAuX1k(F¼ 7 BÜ9,Ü ,X)60 NMNXpY 40 NMNqÄ		EÜ,
		A/B 45 NMA>49Au(NTSP)		
		PPR 49Ü6VýA/BMÄ,ÄX: rTM%		
NXpÖ	EEXNM, A/B			
4U		D	4B	4v4C2H3 (TLS)
EENM,Ää: r,XA/B,XD,Ä	19 NMAkä:r	19 NMA44Ää:rÖ - GbTÄ 9 NM,Ä (Ä, 2ÄÄ 9` 10 t # - 5 NMNINM,Ä Ä, 7Ä 16Ä 19Ä 20Ä 23Ä 24Ä 27Ä 30Ä1Ä2 Ä3 Ä8 ` 41 t - blÄlX 9 NMNINM,Ä (Ä, 1Ä 4Ä 10Ä 11Ä 13Ä 16Ä 19Ä 20Ä 25Ä 26Ä 28Ä 30Ä 31Ä 34Ä 35Ä6Ä7 Ä9 ` 40 t		EÜ,
NXpÖ	AyMÄ,X;> TM%			
4U		D	4B	4v4C2H3 (TLS)
M,ÄS*(72H3 JÜt*	ÜÇ 2009 Hi7Ü XA	Auau)B*ü,X,72H9,77ür,X NM,ÄX:rTM%		23 p EÜ,
EE;7AÜM Äkä:r	2009 H 4 ÜE ÄZy	19 NM Ä CDIP 1h1ÄZÜ_Gb A/BTM%yE		EÜ,
ÄblYE>,X7Ä ÄX,XD,Ä	2008/09 ÄHÜE > j7ÄÄY A	ÄblZyA/B	19 NM,Ä7Ä	EÜ,
NXpÖ	A(X:r9			
4U		D	4B	4v4C2H3 (TLS)
KÜK 1*E7B;A/B A/BMÄ,ä	2007 H 10 ÜE A/BMÄ,Ä Ä)A/B2Äp1*E /Ä	ÜÄTzLZyZGb A/B,X³ÄÄ ÜZÄ*n5Ü,XÄÄ		WIPO ¥ EÜ,
NXpÖ	A(X:r9			
4U		D	4B	4v4C2H3 (TLS)
AuJ7ü,XxÄ Ü9	ü 2009 H4A, (Mx#9	A/B#9,X6CÄuæ 0KÄ4A/BÜ> ÄÄ :+rZÄÄ4ÄZÜWIPO VÄÄ		20 ä 11 Ü EÜ, A/B-

NX1kLî

2010/11 HRLĀCM2ŽCĀS*ĪX1k,XĪ
 2010/11 HRLĀCM2ŽCĀS*ĪX1k,XĪ

计划	2010/11年 核定预算	2010/11年 调剂使用后 最终预算	2010/11年 支出	利用率 %
人事费				
员 额	2,447	1,968	1,968	100.0%
短期雇员	-	30	30	100.0%
顾 问	336	558	558	100.0%
实习生	-	23	23	100.0%
人事费共计	2,783	2,580	2,580	100.0%
非人事费				
差旅和研究金	1,400	1,400	907	64.8%
订约承办事务	1,126	1,083	849	78.4%
业务费用	26	22	6	27.7%
设备和用品	2	2	2	120.4%
非人事费共计	2,554	2,507	1,765	70.4%
总 计	5,337	5,086	4,345	85.4%

A. 2010/11 HRLĀCM2ŽCĀS*ĪX1k

2010/11 HRLĀCM2ŽCĀS*ĪX1k,XĪ
 2010/11 HRLĀCM2ŽCĀS*ĪX1k,XĪ

2010/11 HRLĀCM2ŽCĀS*ĪX1k,XĪ

B. 2010/11 HRLĀCM2ŽCĀS*ĪX1k,XĪ

2010/11 HRLĀCM2ŽCĀS*ĪX1k,XĪ
 2010/11 HRLĀCM2ŽCĀS*ĪX1k,XĪ

7VAuæ 14 y,XĒ 18 2010-2020

2010

15 09

15 09

IPAS (u)

IPAS (u)

ARIPO hp

ARIPO hp

M2bot™

WIPOScan EC

PROSUR tu

PROSUR tu

UOA 0Sk (X1u) UPE

SJ6Kt;XL9A

AKDF/GP,XKA

CDIP A, 5A ` 9K4DBg,G,Xb

f6(5%,XG6E K

-A 0J4DBgDBgG-A) X-Aš

V)E-EDBKA

*bS-Aš(X)XNM,AEoNM,AN

E0JE2OT,XNM,A-Aš9k

0%NM,AC24E,XFK;Aš 9NM, A

M2#ALŠ;XNM, A

J0Xp0,XNM,AN

SIDA-WIPO ANM, A

Gb 0S*E0,X

WIPO A/NM,EX09731

2h,Xp440FKU0A6(0p

2011 H 5 0 IPO

00,X0EA;Z0

Auæ 2010-2020Au

WIPO ANZ

7 NM0A

:rA/B

Auæ 9 :r WIPO A/(X)MUYA/NMAs

A (X)MAs

F0 WIPO T0A0E0A0ZAuæ

9 #,09Au:

rA

AuE-ZA/NM, A:r00

- NM, A_05_01 -Aš PDBgP-TAD (ZP Bg, O) <http://www.wipo.int/tad/en/ADBgPHZ6DIP> 1KX,XNRKA...á
- NM, A_09_01 -Aš C(14'9DBgP-DMD) <http://www.wipo.int/dmd> BgE
- NM, ADA_10_05 Aš *X600 (X)E0-Aš 9n,XI, UAs z(0> Aš 9, UK;X-Aš E> ABG*AD 9n,hAš 9,X 6 Aš KE> ZP X

- NM, ADA_4_10_01M6...-A...
 NM, ...-A...
 Z...
 ,XPÄ
- NM, ADA_19_30_31_02E> S*...
 ...
 C2h...
 ...
)...
 ...
 È...

Au... DA_33_38_41_01t WIPO ... #

4DB

NXP
4U	D	4DB	4v4C2H3 (TLS)
5... 1*/#9nE/ E:A*/ 3... Auæ	-A... D... +9%... HIEEZ1*7#9	2009 H	E... 4... C3 N -A... E... É ARIPO... rA... 1 0...
ü OAPI` M> Au... A(TK)... (TCE)NZ...*	ARIPO M6Y Yn		2011 H
NXP
4U	T	4DB	4v4C2H3 (TLS)
HA... U	ä... 3 (+... E... JX1) GEX-A... S	97... H 820... H 500... 2Gh... :%n...	E... 1,300 é
... D,Ä	ä... 3 (+... E... JX1) GEX-A... S	+b... =)-... G... SOKOINE p...	E...

kt/ 1u) 37M#	EXLS (CMO),XD,Á (≠ 3)	6 07 CMO	10 10 C4	t CMO... 1	Etx,
NXP	XéX A Auæ)
4U		D	4DB		4v46C2H3 (TLS)
6 (NM, A (U) X 6) X 6	Z æ	2 Au	WIPO (ASEAN), XOMG NZY U, X6 (U) Auæ ASEAN U6C, XOM Auæ 04(AWGIPC) M6, X6 E	2010 H 10 2011 H 7 2011-2015 -A Auæ	Etx,
E t X.Y, XD, Á		D 6 NM	4 WIPO SAARC L X Au H 2011 H AE	WIPO Y*, iX.YE XU XZWIPO 04(AWGIPC) XE> A	Etx, E-tZ 2010
NXP	n/EE A Auæ)
4U		D	4DB		4v46C2H3 (TLS)
6 3 Z Auæ	1* A9	3 B	2GtE -A* X* r Auæ	EE) T U x 3 B	Etx,
NXP	0 X A F 1u) LA Y)
4U		D	4DB		4v46C2H3 (TLS)
5 5 A S		10 B	2GtE M6n 16, X A * R U 4z M6, XT © 2GtE B C A U 6 M6, XT	6 B b	Etx,
NXP	D) A (u) E A Y)
4U		D	4DB		4v46C2H3 (TLS)
5 5 A (u) -A		10 B	EE> 2 X+9G (u) M6, X6 N A E G t E P /RU X-A L M A y n X * 1 R U • G A M 2 (u) X r á, X o E t (u) X D 16 X -A 6 b A E M A n T A G t E X 4 F F R U B M k 4 J O (A A u u 1 u) B á E E A	9 (PROSUR) E P A A IPC h* M6, X>	Etx,

<p>4 pA\$* A\$AYE ,XK 19^{a1} A\$C</p>	<p>10 ð</p>	<p>EE> LATIPAT A(6b41u)Ú -A\$A VbA\$DÍTµ C,X9E 18 ð 5 ð ÆGtE` M*P (MÁDt) MAY°</p>	<p>)r Eð, ÛY TISCú 4 ð TM S*ú IPASx 3)AËCÉ</p>
<p>NXð t4-JW/96K(5)XX66E)A\$</p>			
<p>4Ú 12 X660,X-1 A\$u)ú</p>	<p>Ð 15 X</p>	<p>4ZB á 8 ð L 6A T0 RUAM0E 9 ð BÑA T0X*E B0M0E ú-1u)úA M6,X6Nkr 4Dz5xoú hÚX-A\$u)ú</p>	<p>4v40C2H3 (TLS) Eð, (STL)M6,XX66A x ,Xú (UWI)0A\$AuE</p>
<p>NXð n/EEA9%Au</p>			
<p>4Ú 44E? A/B x %A\$XEN SD,Á E #9</p>	<p>Ð ÞÇ 2009 HHi - 3 ð EÑ (-2hÁ 6EC2h) ÞÇ 2009 HHi - 3 EÑ C2hÁ E'-2h)</p>	<p>4ZB E0E0A E/B0E0A*#9 ,Xú,X-A\$ 1*hE/G'ZE 3t P0fA\$1*/ nE/B</p>	<p>4v40C2H3 (TLS) Eð, #9</p>
<p>NXð tP4(-A\$A\$-ETÁM6,XX6N</p>			
<p>4Ú LÓ A,XKD,Á HAŽ)ú</p>	<p>Ð ÞÇ 2009 HHi - LÓ A' 2008 H' 2009 H' Ý 300 Ž7% 45 ð EÑ</p>	<p>4ZB EE*1*5PIAAG 5X1*A\$AANM,Á AŽBn 45 ðKLN 6(0b 2011 H 5 > Au(PoA)2010-2020 9,X 7 NMWIPO AŽXx EÑrÁ 2010 H' 2011 H' EÑ</p>	<p>4v40C2H3 (TLS) Eð, Eð, 1,012 Ž7% 45 ð Eð, 2011 H 5 E</p>
<p>NXð „X6X0Au2I</p>			
<p>4Ú A /96 KÜG2)X D,Á V6(Ü6(Ü ,XAAID,Á</p>	<p>Ð ÞÇ 2009 HHi - í G2I 2009 HHi - ð Aué 6(EN S4(ur@Sb U2 e 4 NZ (BPoA), X: r)</p>	<p>4ZB 2010` 2011 H'XEN SIDA-WIPO ANM,AC K4XNM,Á ü WIPO ENOE X A/NM,ACB2hü 0ŽE+@/96K4E 16(0b e Au(PoA)2010-2020</p>	<p>4v40C2H3 (TLS) Eð, //96% 2011 H Eð, E</p>

:rYA/ß

Auæ 30 ÖXIM#XA'AuæA/CÄ,XE> Äuæ#
 A/NIM,Ä DA_10_05ÖA#*X6NÖEM-è
 0J ÄC ÍA *A u æÉî 'A š(Éîä((=, X5IA ¥/
 Ä IP PANORAMA#K(X5Ä¥0k!rÄU,ÖPÖAš
 ž,X)Ö6,XÄajyAš,XLp.aX)Ö

è4 èž 'A š(V A Ž

4DB

NXpÖ		ÖA#(u)XÄE*n5ÜÖA#ÖPÖN Ö9,XGPÜ	
4Ü	Ð	4DB	4v4ÖC2H³ (TLS)
<p>ÖA xA Ö%0-ÄX/ Í,X(=-Aš/AŽ TMÄ IP PANORAMA™Ä KÜ 12 ÖÜÖy ,XÖ ,XD,Ä</p>	8	<p>Ö%0-NIM6 # # ? œG £ E ' 1,879,689 Ö009 Ä</p>	<p>2010 H Ö%0NIM6 ÖE' 1,001,229 Ö 2011 HE' 1,062,211 Ä 2010 HÖA,AvKÖÖ' 43,513 ÖW 2010 HrKS 24%Ä</p>
<p>ÖÍ(Aš ÄZ™Ä IP PANORAMA™Ä E> 4è ÖÄÖ NÄ [XÖD,Ä</p>	16 Ö	<p>2010 HÖ/ÖRAv 5Ä#ÄÄ ä 8 Ö 24 N=,X5Ä¥ 40Ä 2011 HÖ 8 Ö 1 Ö1RAvJÍ 22 N=,X 5Ä¥ÄÄ 2011 HÖ4 Ö 1 Öä 40 N=,X5Ä¥ 700Ä -Aš/AžÜ _____ Ö AÖYÖÖZ-Aš/Až(4z 5,000 N CD-ROMC` 1,400:4bÖÄ Gb-Aš/Až(ÖAÖÖy ÖÖÖÖÖÖÖ ÖX5Ä¥ Gb-Aš/Až(ÖAÖÖ 2010 HZL ÖÖ11 HZÖ)Ä(ÖG Ö</p>	<p>18 Ö 52 N=,X E%,</p>
<p>ÖE/Ö5CÖ ,XÖ,KD,Ä</p>	ÖÖJ	<p>ÖÖÄÖ:nZ-ÖJÖÖz4z ÖX-ÖJÖÖ> Ä</p>	
<p>ÖÖAÖZ TMÄ IP PANORAMA™Ä Ö</p>	DBÄü	DBÄü	4Öe
<p>ÖÖÖ ÖKÖ</p>	Ö(än i),J (=	<p>2010 HÖ/ÖIPO ' 5 NM:.,Äuæ L(ICC) 6(ÖAuæ (Ö-AÖÉ WIPO ;,XÖMÍ(=ÖÖ/Ö AuL% ÖÖAÖÖÖX-AÖÖÖÉ NM:.,ÄÖAL%</p>	<p>1 Ö WIPO/N E%, Öf(A'</p>

NXpÖ	t0,X6bÖX6bÖA6bÖu			
4Ü	D	4DB		4v46C2H3 (TLS)
A6,X 6,XD,Ä	45 D X	DBÄü		46e
a6S6S ü WIPO Cmê î,XCm,XD X6KD,Ä	WIPO f	DBÄü	WIPO-KIPO-KAIST-KIPA b8Ä ™(IP PANORAMA™)fKIX	E7,
			h8H44Z [-A6AZ P40A.A6 Dz> Z66Z A6> Z66 Ö-A6C6AZ M2# Z 3 6bEES*üK6,X N66Z MSME 0p,X-Äj IT—2h6n`FEE> r5E? JpFK666XFK666-9 TOTNM,Ö 2010 HZ 8 NMGb66E> Y 1u)XÖANM,Ö011 HZ 20 NMB2Oüí ANM,Ä	1 6 MSME
6 6A6K6	DBÄü	DBÄü		46e
NXpÖ	t1*n501*6A6(1u)NM,Ä6,X6N			
4Ü	D	4DB		4v46C2H3 (TLS)
#56j 661MÜX D	DBÄü	DBÄü	30J1*1*566X46*6 606)0u)66E- J0p	
6A6a 6CNM,ÄD,Ä	DBÄü	DBÄü		46e

Auæ 11 WIPO :L6

Auæ) 2 D9P@

2010/11 2p

2010/11 2p :L644 AKSÖXEÖÁAÖ 2p GÖGE
 M6;ZKS,XLÖ :L6Z,XM6M6AÖ 7BAÖ :L6EEJÁAu
 66MZ;X-AÖ :L6ÖÖUÖZ,Ý
 Ä

ÄAu 26 XÖ4Z 42 NM 7G,XÁAÖ
 -EÖAÖKE 396 á 507 2AÖGLÖu) 4ZGFKA
 -5)XÖÖEÖÁZ?X-AÖu) 4A6Ö7AÖ
 z,X*ÖÖ,XáÄbAÖ 44uö :L6/k4ZAuæ 3Eu 2011 H-
 2)AÖ 2010/11 2pX-2pÄ

2pÉ 2pÄL ÄÖKLÖÖWPGÄAu 7¼ 190 2K 83,800 á
 t5UZ 14 / 2AÖ 59ÖAÖ 7AÖXÁAÖ 61 KÖ
 Hét 2pÉ, X4)Ä- 161 KAÖ 53 K(MAÖ 2pÖ 7ISC Ä
 il6Ö 2pXÖ-AÖ 2pXÖEEÖkt) 2pF,X-AÖ
 7p/ E 2pGÄ WIPO -AÖ 6,X) 2pAu 2pAu 2p WIPO-+M2
 ÖAÖ 2pAu 2pE 2pAÖ 5 K 2pE 2pAÖ XE> 2p
 WIPO 2pAÖ 2pE 7p/ E 2pG 2p 2pÖ
 2p> X6ÖA,XÁÄ :L6 2p 5+ 2pX-AÖ 2p
 EÖÄ

2pÉZL AÖ+nAÖ 2pAÖ 4AÖ 0AÖ, GP4AÖ
 Ä DL-201 2pAÖu) 2pAÖ DL-302 2pAÖ 6-TP4AÖ
 /DL-204 2p 2pAÖ DL-318 2pAÖu) 2pAÖ DL-450 Ä
 2p 2p%1 Ö 2p 2p+n 2pGt 2p 4 1 2pAÖ
 ,X 48 2pÖE 2p 4é DL-101 ,XÁÖ 2pGt 2p 2p 2p
 n 2pAÖ 4,XÖTEÖ 2pAÖ 2p 314 á 2p

2p 2p-AÖu) 2pE 2pAÖ 6,XÁÄ 2pAÖ 2pÖ-
 2pISC 2p WIPO 2p,NM, 2p(2p

ZP-AÖ 6X) 2pAu 2p 2pAÖ 2pAÖ
 2p ¼ 122 2K 249 á-tZé :L6 2p 2p 2p 2pAÖ
 - 2pC-ILO 2pX.) NM, 2p 2p;XM2 2pM2#AÖ 2p 2p ARIPO 2p

r,X.) NM, 2p 2p 2p) 2pÄ QUT 2p,X.) NM, 2p 2p#AÖ 2p 2p
 2pAPI 2pZLZ,Xn 2p 2pX.) NM, 2p 124 á+ WIPO 2p 2p
 + 8Z,X-AÖ 2p 2pX5%4 2p IPO 2p C 2p 2p WTO 2p 2pZ

AÖ 2p 2p 2p ¼ 44 2K-2pAu 2p 44 2p 2p ¼ 40 p
 2K 40 2p,yZ WIPO-WTO P4 2pAÖ 2p 2p 403 á 2p
 OJ 2p,-tZ 2p 2p 2p 2p 2p 2p 2p 2p 2p 6 p

NXĐ - A66AktJm649-A7•				
4U	Đ	4DB		4v46C2H ³ (TLS)
6100 E7Y A6L6	6 Đ	2009 H A/ NM C 2009 Hi S (L6	B CDIP 1KMSXNM, 60E -A6L6ĐY	Đ
70 P46KA5B A.0A5 A0	h ú/ X (DzA + PENSE P-EC2h	10 ú X(%A PENSEZsn(2) (Padjajaran ú)	DzSnú	E7
NXĐ S*U0-A66Auz09JEDP-A6s				
4U	Đ	4DB		4v46C2H ³ (TLS)
100 OSNA6N ,X6 y A5U ,RÚ	90%,X7H :,X	93%,X7H		E7,
rt/ A0KH z/A0XD G£	71500 ZOA, 69%,X 2008/09 Đ	83,000 ZOA 68% ,X7H (2010/11 Đ6)		E7,
rt6(M A0XA0G£	6 /7a 2 KA0DL-201 202)	DL- 16(A0X 201DL-202 DL-301	4 KA0 DL-101DL-	E7,
NXĐ A66A.XN05%4rtKp-				
4U	Đ	4DB		4v46C2H ³ (TLS)
7AS%4° G0(X)0	21 Đ	24 Đ (E7/)		E7,
6A6L65%4° 0X0NM ĐG£		12 NM, A		E7,

NX1kLÎ

2010/11 HRLĀCM2ŽCĀS*ĪX1k,XĪ
 2010/11 HRLĀCM2ŽCĀS*ĪX1k,XĪ

计划	2010/11年 核定预算	2010/11年 调剂使用后 最终预算	2010/11年 支出	利用率 %
人事费				
员 额	4,291	4,408	4,408	100.0%
短期雇员	411	219	219	100.0%
顾 问	336	297	297	100.0%
实习生	48	50	50	100.0%
人事费共计	5,086	4,974	4,974	100.0%
非人事费				
差旅和研究金	3,837	3,699	3,065	82.9%
订约承办事务	1,180	1,267	1,356	107.0%
业务费用	40	-	(1)	n/a
设备和用品	50	50	18	36.8%
非人事费共计	5,107	5,017	4,439	88.5%
总 计	10,193	9,991	9,413	94.2%

A. 2010/11 HRLĀCM2ŽCĀS*ĪX1k

2010/11 HRLĀCM2ŽCĀS*ĪX1kĀ 2010/11 HRLĀCM2ŽCĀS*ĪX1kĀ
 sĪĀ

B. 2010/11 HRLĀCM2ŽCĀS*ĪX1kĀ%

NX1kĀXn,XĪAuĀKĀQĒĀ

<p>+82AŽX NONM, BGE</p>	<p>NIVILO p</p>	<p>2010 pe</p>	<p>H+8Ž 5 p (Eau 23</p>	<p>18 pONM, AAZ2011 M, A</p>	<p>H</p>	<p>E%,</p>
<p>4yA A E 4 p k E</p>	<p>IPC A v G L O</p>	<p>32 p</p>	<p>2010 HG</p>	<p>21 p</p>		<p>E%,</p>
<p>2011 HG</p>				<p>23 p</p>		
<p>04(SDWG) „X5% B g ; h , X 00 K u e e ' 1 0G£</p>	<p>)> 0A20 GFX64Ee0</p>		<p>IPC A v 04Ay, X 0 0 #3</p>	<p>040</p>	<p>6 p A C 3 p</p>	<p>E%,</p>
<p>WIPOSTAD DBgb 16E# AK E * # 2 0 0 E +8Ž T Z NVL 00A, X4E#</p>				<p>2011 H 7 0 S * E</p>		
<p>NX p O N O a WIPO E X y S * u</p>						
<p>4 U</p>	<p>D</p>		<p>4 B</p>			<p>4v4 C 2 # 3 (TLS)</p>
<p>M # X 4 d D G f t</p>	<p>ü WIPO 5% 0 + μ C</p>		<p>IPC 0 2 p N D 2 0 E)</p>			<p>E%,</p>
<p>4 E 4 0 3 p N (F w P O N S E N T E A N)</p>				<p>4 E A 0 1 p N (M N)</p>		
<p>rt WIPO , G 5 % 0 ; X A * K E</p>	<p>2009 H, X N I M 6 0 0</p>		<p>2010/2011 H N I M 6 0 0</p>			<p>E%,</p>
<p>IPC N I 0 4 9 , 1 9 9 N I 0 7 8 , 4 2 5 4 E A N I 0 0 , 3 1 1 4 E 4 N I 0 4 , 2 7 3 IPC I (= 0 A U (7 % 2 0 1 0 H 3 Ü C K) WIPO Ü s (`) Ö 1 1 6 , 0 3 1</p>			<p>(N I M 6 0 0 X 0 X 0 0 a E N M a 0 S * u) IPC N I 0 2 4 , 8 5 2 / 3 4 1 , 5 8 3 N I 0 6 9 , 3 1 5 / 3 0 7 , 4 0 3 4 E A N I 0 7 , 6 3 7 / 2 1 , 4 8 1 4 E 4 N I 0 3 , 5 8 8 / 1 9 , 6 9 1 IPC I (= 0 7 , 2 7 4 / 5 5 , 1 5 3 (7 % 2 0 1 0 3 Ü K) WIPO Ü (`) 0 0 8 , 7 1 1 / 9 5 , 3 2 3</p>	<p>WIPO g , X IPC a</p>		
<p>NX p O 4 N O , X 0 2 G C T O</p>						
<p>4 U</p>	<p>D</p>		<p>4 B</p>			<p>4v4 C 2 # 3 (TLS)</p>
<p>U O @ Ö F C N Y O</p>	<p>0 p C * F C 0 E (M y N I V I L O 0 0 , X @ x</p>		<p>0 0 A Y * A 4 0 U</p>	<p>2012 H i I 9 S 2013 H 0 G 0 A</p>		
<p>NX p O 0 C T 0 N U N O , X N</p>						
<p>4 U</p>	<p>D</p>		<p>4 B</p>			<p>4v4 C 2 # 3 (TLS)</p>
<p>G E - 4 X N D G 8 p</p>	<p>4 p 8 A) A (- 0)</p>		<p>r 1 p 1 2011 H r 1 p ü 2012 H r E o K</p>	<p>) 0 * E o K @ (2 0 E) > 4 C w 0 Y</p>	<p>IPC</p>	

NXPÖ	IPC Ávãü	XML 5%4E> 2H?Xa2O			
4Ü	Đ	4DB		4v46C2H ³ (TLS)	
9 2O, X 0DGE	12 5 2009 H	2010/11 HÝ	15 3-ã	(EP, US, SE, RU, FI,	
4E 2O, X 0DGE	t 9 (5 b N	NO, JP, HR, FI, CA, BR, ES, MX, IL, HU, CZ)			
	5) A- 5 A2				
	L A- 5 A	4E 2O, X 0DGE			
	5)	2007: 91%			
		2008: 83%			
		2009: 59%			
	G 73%, X 0DGE > Z	2010: 42%			
	a 2O	2011: 25%			

NX1kLÎ

2010/11 HRL 2CM2ŽCÁŠ* 1X1k, XÍ
 2010/11 HRL 2CM2ŽCÁŠ* 1X1k, XÍ

计划	2010/11年 核定预算	2010/11年 调剂使用后 最终预算	2010/11年 支出	利用率 %
人事费				
员 额	6,330	5,285	5,285	100.0%
短期雇员	134	114	114	100.0%
顾 问	269	266	266	100.0%
人事费共计	6,733	5,665	5,665	100.0%
非人事费				
差旅和研究金	371	190	148	77.7%
订约承办事务	1,325	1,345	1,299	96.6%
业务费用	9	-	4	n/a
设备和用品	82	16	6	39.4%
非人事费共计	1,787	1,550	1,457	94.0%
总 计	8,520	7,215	7,122	98.7%

A. 2010/11 HRL 2CM2ŽCÁŠ* 1X1k

2010/11 HRL 2CM2ŽCÁŠ* 1X1k 2010/11 HRL 2CM2ŽCÁŠ* 1X1k
 14E 2O, X 0DGE 20E, a WIPO t_ 0DGE* 2

B. 2010/11 HRL 2CM2ŽCÁŠ* 1X1k

M2ŽCÁŠ* 1X1k 2010/11 HRL 2CM2ŽCÁŠ* 1X1k

uA, Y Äuæ U0rEÄ, DBg9C9#
K/A, NM, Ä

Auæ 14 C#KA' AuÄuæ 7, X/A, Ä

4DB

NXpÖ		iAetXPCB, X9RX	
4Ü	Ď	4DB	4v40C2H3 (TLS)
PATENTSCOPE®新 索服 提高了用 数量	2010 H1XDBÆ	Q1 2010 - 156,271 8V Q4 2011 - 216,290 8V	EIX,
7 6 6 6 6 6 G 6 6 6	105 p#) NŠa LDCs E) ARDI NM , Ša' KÄ# at *15 # LDC E) ASPI NM, Ä AKB BgÄ	EE) ARDI NM, E 77 #C AKÄ 20E) 28 #) AKÄ D 200E 2010 H, X 5 E) ARDI EŠi Et9 R4L ÜG2Ša KÄ E ÖE Ä) WHO ,X HINARI NM, Ä*6-9C 20 x ` UNEP ,X OARE NM, Ä) V2O) ,X 8000 /p u ÄSPI 6Zi 6 # U, X DBgEY 49 p LDC Ša KÄ 6 #) AKÄ	EIX,
ÄX ŠÖ —(TISC) Š Ö K: AŠ—&+XTISC DGE	ÖY 6 ŠK 5%4°	TISC EŠK E o ŠÄ E ŠE Ä* E UÄ P ŠÄ n ŠÄ ŠÄ ŠÄ ŠÄ Yt ŠÄ UČÄ	20 ŠKZ TISC 5%4E- EIX,
ÄÄ D B Š D B x D B Š) Ä, RÜ	2010 H1XDBÆ Ä	AŠ2011 H 12) XÄy> Š T Š Ö — (TISC) E -) äL Ö A - K Ä K Ö http://www.wipo.int/export/sites/www/patentscope/en/programs/tisc/doc/TISC_2011_2012_Survey_Summary_Report.pdf	
NXp		WIPO Š uD+g, X M6=ü	
4Ü	Ď	4DB	4v40C2H3 (TLS)
6(5%5%DBÄ DGE	Šb 2009 H E PATENTSCOPE Š 8 DBg	Šb 2011 H ŠZ 28 ŠBgÄ	EIX,
NXp		WIPO ŠÄ, X ŠÖkt	
4Ü	Ď	4DB	4v40C2H3 (TLS)
7 6 6 ŠÄ Y 2 Š N Ä' A Ä' Š DGE ICSEI äk aA' Au E š PCT 2Y, XEÖ E Š X Š Š Š X Š PCT 2) X Šü		WPIS 2äaEw/ÜÖ/ ÄAFŠ TISC ä6EŠX'D GEZÄ ICSEI() Š ICE), XaA' Au D A Š Šä, X Š Ä E) 7 Ö, Yü -AŠX u4 Š E> KÄ 2011 H 11 Š ÜZ5rZÖjb ASPAC -AŠX ö A #) Ä ; IGE ŠX uY Š Š X Ä	EIX,

40B

NXpÖ -A&(X)EEu/6764				
40	D	40B	4v40C2H3 (TLS)	
2010-2011 06 42 pAq U r) r E E 7 U A r) A X > 5 G B n, X) B		E H K E A K A E E E Y E 58 X - A X E	91 p IP r WIPO , X 7 X X	E %
042 pAq U, X 12 pAq r) , L E 0 4 4 X p A A	E X y y E 54 S A q k 30 A	ü 58 S k 7 E 14 X E Y 9 k A	X - A q' 44 S O E O	E %
2010-2011 06 14 p s i u) U 4 (CMO) U) r E E 7 U A r) A X > 5 G B n, X) B		E A S E u æ	13.	4 6 e
NXp -A&EES*6DBx62HKS*6C0,X6N				
40	D	40B	4v40C2H3 (TLS)	
20 P @ a A S O N *ü IPASP @ a A + S AK A Q U W A P @ N + A E	10 E O k }	E E P @ WIPO 7 E 2 S A K U A K A Q P @ N L + A A		
13 p PCT a A S O N WIPO , X PATENTSCOPE @ a x 6 DB E E y ü IPAS	} 3 p A q	E Y 28 p A K Z E k Z WIPO PATENTSCOPE a , X DB x # y A J E 5 p A E i E) WIPO PATENTSCOPE a E > DB x 6 S * u WIPO 7 E X ST 36 o + A		

NX1k1

2010/11 Hrl CM2ZCAS*6IX1k,Xí
✂

计划	2010/11年 核定预算	2010/11年 调剂使用后 最终预算	2010/11年 支出	利用率 %
人事费				
员 额	2,187	3,682	3,682	100.0%
短期雇员	195	117	117	100.0%
顾 问	22	36	36	100.0%
实习生	48	-	-	n/a
人事费共计	2,452	3,835	3,835	100.0%
非人事费				
差旅和研究金	422	502	798	158.9%
订约承办事务	1,832	2,632	1,785	67.8%
业务费用	40	23	1	4.8%
设备和用品	152	471	105	22.2%
非人事费共计	2,446	3,628	2,688	74.1%
总计	4,898	7,463	6,523	87.4%

A. 2010/11 AS*UX1k

Až 2010/11 NX1kMšXNX1kMÉ+bž> ZGF5FÁAuE9kZE¥
120 ÚD>XNq660*6)/NM,ÁŠEITĀ+
TšāAŠĀ

B. 2010/11 ,XNX1kŸM%o

ü 2010/11 hŸ2)/NM,ĀM2žCšCGš*Ÿ 98.5%Ä
ANM,ĀHCšS*ŸMžCššAu1k 74.1%É)/NM,ŠPĒi
AŸĀCT Ā+TšāAŠĀ...CEWšoNM,Āh,X,ĒoNM
,Ā...C,XšNXšS*ž-ĀšXCššMžššĀ

4DB

NXĐ 8XyAē,XC0Au				
4U	Đ		4DB	4v40C2H ³ (TLS)
A(=XD,Á		Đ=(WIPI ÁCT HP)É ž PCT ,XēzyÁ	é-9F L8ZDē-ēb ŌM,Xē-Aē	2011 HrtZ Eł,
Ń(KD,Á	2009	HēX 04AuP (=,XEQ 47129(Ū Á ê+ ç ý y 2008 Á WIPI2009 Á PCT H z ² N R 2008/2009Á PCT 7 z áy) Á	A04Q0AuDBÁ	Eł,
ŃKAĐ,Á		ŌM,X#	¥30AĐGb 5%0;XAy ŌGb;P ;TX4AuÁ	WIPO Eł,
NXĐ ē 04AuÁBJA>é508				
4U	Đ		4DB	4v40C2H ³ (TLS)
ŃŃ WIPO J44;X -0J30C8,XKÁ		IP 4AuK5%0AĐX IP	4AuK5%0AĐX (0EE49ĐBÁ AĐYŌX-A4# K5%0Á	Á Eł,
NXĐ P-Aē(X)ŪAPILAxš				
4U	Đ		4DB	4v40C2H ³ (TLS)
ŃŃŃE- >,X0jX04)Ń yD,Á4)ŃXEY ₂ 2ŃXD		ŌM,X#	éb IP 4NI,Xē 0J40A@VNM,Á CDIP/5/7 NX#,XFw ē-o-0J 3Ń 2012/13 HKē	Eł,
Ń4)ŃX ē +8A4ē;X © ,XD,Á		ŌM,X#	éb IP 4NI,Xē 0J40A@VNM,Á CDIP/5/7 NX#,XFw ē-o-0J 3Ń 2012/13 HKē	Eł,

NX1kLî

2010/11 HRLĀCM2ŽCĀS*ĪX1k,XĪ
 2010/11 HRLĀCM2ŽCĀS*ĪX1k,XĪ

计划	2010/11年 核定预算	2010/11年 调剂使用后 最终预算	2010/11年 支出	利用率 %
人事费				
员 额	2,368	2,815	2,815	100.0%
短期雇员	-	131	131	100.0%
顾 问	-	176	176	100.0%
实习生	-	41	41	100.0%
人事费共计	2,368	3,163	3,163	100.0%
非人事费				
差旅和研究金	150	246	226	91.8%
订约承办事务	400	642	339	52.8%
业务费用	-	-	55	n/a
设备和用品	-	-	4	n/a
非人事费共计	550	888	625	70.3%
总 计	2,918	4,051	3,787	93.5%

AĒ 2010/11 AS*ĪX1k

CK 2010/11 ,XMĪX1kĪrLNX1kĪĒ+BAuĒ> ZŽXGF5FĀ

ĪAuĒkZĀz 50 ĪĪXNqĒGĪCGĪJĪ,NM,ĪP

/4ĪNM,Ā IP ĪĪ

â

BĒ 2010/11 NX1kĪM%o

M2ŽCĪJĪĪĒ+BAuĒ>AĪĪXĪ,NM,ĪĒ

r;X4ĪĪĒĪNM,ĪĒ)ĪĪĪĪJ,XE7ĪNXĪ

6Ā

Auæ 17 00;A5XNc

Auau)Z 40E

2010/11 bKÉ,Xä

ü WIPO ;PTACE Å ÅAuæAÅbX ÅUXG>5,X1*Í

AAAx ACE AF6(0E,ÅKGEEA,XpÈNR

)XÅbf,(> E;X-0J0E6XsÈÈ

ÅG,X™ÅAZ04fX,ÅÁ

ACE 1A,

,X0Auæz WIPO 7bù0E;A60Xep

,XSAÄ

NONZWIPO b 2011 H 2 0Z1A;(E47)

A,XEÄ:44INTERPOL Å KG44Ä WCOÅ050

Å ACE 0S*Å,X%ÄÍ IP ,X0XNI

,X0XNI(X)A,X+9AH9kZON!XäE+9,Ä VI Z9

7¾105 Å 870 Å 50%>ÅbEA,XQoEÄIX

rtD5Ä,XG6UZ 38%Èh,X 14%ÈÄ

EhKÉAuæA,0E60A;XL0e,G

,XÄAuæB4906,XG0Z>5ÈN

IX0X0k,X&I#9Ü,XBZGj

8)0k0E BÈ,X/z0,X;0F0

M6t44Ä

44ÅKÈ2H0A0XG%0E047;X0E

KÈ ,X;È-SAAuæX0>5Ä0Y*AK,ÅaÑ

>ÅK:KÈAÄ

:rYA/B

AAuæKAuAuEÄ,(GÄ,XE:È

AAuæXT0NÄ000EÈKÈÄ,

/Ä, 1` 13ÅCE EE;XJ1A1A,X0AuæA/B

45 NMÄ,X0

40B

NXpÖ	5%YA/Ä,	45ÄBNR0X1*Ä0ç.B;A5XJ0V		
40	(ACE)Ä,Š	2008/09 HKÈ-Z? 1AÈ	40B B ACE 0AuæX+90J+9 ,Ä VI ,XAÏ ACE ,X1AÄ0P k*Ä-S;00P ÈA 0Auæb1™CÈ 1ÄE8V,0GpÄ	4v40C2H³ (TLS) EÜ,

NXĐ t;00,X00A00A00> 00-9A,X0A0X ;0					
40		D	40B	4v40C2H ³ (TLS)	
5%TRIPS #13F&I&E EX0Y 06T00,Á		Đ 2009 HÉY Đ	E0K04(IGO),X /0KZ00E00h0 ,0BE02Á	E0X,	
000T0" ,XD,0XE0,XD,Á 00pK040	Y	2008/09 HK0A0 D 42	000G A00 00#A/0 000NM00 G00#	IGO 0Z 35 000 25 00 45 NM0E> 0 USEN 00(0 CÁ	E0X,
0A0 0X0X0D ,0XE0,XD,Á Đ		2008/09 HK0Y 3 0 A0	EM2000X(Mn0 > Z00 020 00#00n ³ 009Á	Jn0	E0X,
NXĐ 0000A00004040000;A0X,G#					
40		D	40B	4v40C2H ³ (TLS)	
0002041 ,X00#000X,00 +G00,X00400000K0 rÁ	IP ,X00;	Đ 2009 H00 r 28 00	AA0000 34 NM+04r,X00 +9,00 VI ,X000 00	IP ,X00;G#	E0X,
NXĐ 0000 WCO00A:00(INTERPOL) 000000000000					
40		D	40B	4v40C2H ³ (TLS)	
WIPO 000G40(WCO) 0:40 (INTERPOL) 000000 CK 00FTA000000G40 40 2010 H0000 ,00 2011 H0000 000			2011 H00 WIPO ,X00A)0 A00 ACE 00A/00,00 ;X-A0NZ0000XG>5 000 000A0-700	VI 0	E0X,

NX1k rLî

2010/11 HRL 2CM2ŽCĀS*U1X1k, XÍ
 2010/11 HRL 2CM2ŽCĀS*U1X1k, XÍ

计划	2010/11年 核定预算	2010/11年 调剂使用后 最终预算	2010/11年 支出	利用率 %
人事费				
员 额	1,741	1,700	1,700	100.0%
顾 问	67	262	262	100.0%
人事费共计	1,808	1,962	1,962	100.0%
非人事费				
差旅和研究金	586	582	497	85.4%
订约承办事务	207	207	179	86.3%
业务费用	3	-	6	n/a
设备和用品	4	4	4	111.9%
非人事费共计	800	793	686	86.5%
总 计	2,608	2,755	2,648	96.1%

AÊ 2010/11 AS*U1X1k

+bAAuF5FZôEAgZnqCšEzNX1kMŠX

NX1kUPĀXĀAuôNz

2011 H99XĀ

BÊ 2010/11 NX1kŭM%o

M2ŽNX1k, XS*U 86.5%ÊU+bSEĀÖz;ŃX8V-Ē

Ń> C*ŭXĒĀ

Auæ 18 -A

Auæ) 4

2010/11

-A

IP Auæ 2010/11 HKÉJ1pXrÈEÖÄ4KÈ
PÖFKKÖG b 2H,X)A KÄI,X ý Æ Au8CQ,X 1* ÁÉ
WIPO ,ÄKr)ÖZB)ÄHÖXG&* (ÄMe* iXCcSÖÖ*üa*
n5bÖ,XtS*ÖÖXr*K,4Ö

WIPO EE47GÖXÈ-SM1*ÁkEÖÈ WHO A, IP

ÄZÄ WHO ` WTO ÖKr,XGÖAÄöS,X4PÖ

-AöG5ÜÈ> G>5,XÄ1XvApZGÈÄÖCGC

ÄNITAID ÄCgÖGZ IP ÄÖE,XrLÖG,X~

oÈ UNFCCC AKÉ4ZÖ,XEÖM6ÖÈ)Zä WHO `

WT ,XÖÈ UNFCCC äG UN XÖ163ÖÖEÖ

M6SbEÖSÖXÍ(=kEÖÖÖ(=ÖÖ

ÖTEÄ

EÖKÖMCEÖGjXpÈwWIPO Re:Search ,XÖÈÖ97ÖÑ

ÖÖX/ÖFKÖZäX6(ÖEEÖL8ÄÖ,X-Ä§

BÖTç. b>ÖK&Ä™ÖZ§s+,X-Ä WIPO Re:Search ,XÖ*ÖZ

-ABÖ9CÖ-ÖZÄÄÖaDBÖ-ÖJÖ

Ö» WIPO green D B g,X ñ YÄ©P`L !%ö ü ü4Ó8F T NM,Ä,X Ä Ö4Ä T Ö
È ÄE4È ` ä ÄWIPO green ,XÖj ý,z,Ì G5Ü îA, ÄE4È Ä Ö È ä î5Ü Ü À @ ì Ä6(Ü Ñ4`4 Ä ü :
`M2 p4`4 ÄWIPO green ,XA©P` (ÄE4È ü5% Þ íü Ö Z Ä,Ä ! È ÄE4È Ý Ö o @ ì ä ü : ^
Ö o T Þ ö7ÇA¹ D B g Ä

EÖEÖ

ÖÖE ÖKÖEÖ,X/ÖAÖ5Ö

5ÖÖÖ6ÖÖÖ6Ö

FÖÖÖÖEÖXTÖ,X4Ö

ÄEWYÖÖÈÖK/9ÖFÖÖÖp

.EÖWIPO äP ,XÖ*ÖÄÖOE Ä 9 ÖE-

oÈ 2010/11 HKÉ WIPO7ÖbrtäÖÖÖJ44;X6ÖÖÖÖ

ÖÖ,XIP 1u)ÖÄu)Ö26ÖÄÖEEÖ

)Ö) ÖÖÖM6XÖM6,XIP ï9ÖÖYÖ,XÍÄ'

ÖP 2Ä+9,4Ö) 7ÖbtXÖÖÖÖIP BÖu

)Ö16,XÖCÉ6ÖK9Ä1u)ÖP AÖÜÖ(Ö) AÖÖ

⁹ http://www.wipo.int/wipo_magazine/en/2007/06/article_0007.html

<p>WIPO-8.ESK&X Jq*AZ&E L&XO)X&O Z& p,X 1*í A&Z& p,X A&</p>	<p>WIPO 7&b1*(=Ba^a i9&B5 OHO(Gb &9&A&X pK&4)IGWG &9 â Auæ (GSPOA)& ú +'™NXL(PIP)Á UNITAID 9C&> Oÿ î (Jí&);XP^a G > ä4 ~) Á FAO Á UNFCCC(2008 "¶ M + á 2009 'c&A,æ• A) Á WTO(Gb WTO GC #n- 'A š 'A š{ íA, (TRIRS), X N&á z &A î) Áú, X& C ç :L6(Gb(=ÍC&) D&M2 #6 (,³ 9 C A u æ WHO TDR/ANDI7&</p>	<p>-&í --Gb&6&07&4X-A&Á â UNITAID Ü&C:ú&Á&Eè A&C& ,X5& 2011 H 10 Ü 26 ¶ WIPO Re:SearchÁ -A&Öb&A&OB,X0&z,XM=— &Áš { WIPO ;X&A&Á Gb/æ&F&K&X)S*ú&Á&tpí *6,X-A&Á FAO N&úX&A&S&b&S!Xp&í&= T™&.</p>	<p>E&X, 44& WHO ,X&O&A&S Au&+9r'z& ú+™NXL ~ x 44& TRIPS A,ú&á&G&A,• M6í WTO E> i9&Á WHO/ÁIPO ` WTO Ü&A; -A&6(ú&A(P Á -â UNITAID ;> :7_A&ÖCú G&MPP) ,X0&X 44&á UNFCCC A,J44& UNFCCC /- úNIDO Á UNEPÁ infodevÁ NGO ¶ E⁻ > Ü&G&b&G,X IP ANIÁ ESCAP E> y&Á 44&á UN Gb*(=ú&X#&Á 6-ú&J&Ü&E&KE> úY*^o 1h+ P-A)ú&ú&(&ú&0) &ú WHO/ÁIPO á WTO E> ú&ú ü WIPO Re:Search ,X6C&E 30 ú E> Ü&ú WIPO green ,X&E 10 p Ü&E> Ü(&ú Á</p>
<p>NX&p&Ö 1*5&ú&S*ú&X1*ú&ú&ú,X(Á&A&C&S</p>			
<p>4&ú 1*K&ú&J&ú ú&ú&ú&BK,XD G&ú&ú ,ú 4NMYFE> 4 NM⁻ ,F&Z> ,X1*-ú&J&ú NM&ú&ú ú&FT,X E&ú G&Á</p>	<p>ú&ú 4&ú&ú™&Á&ú +™&ú&ú,X&ú ú&G&b/ú&ú BE)úV# (MEA),XT E &ú)ú&ú y&ú'A&ú1u)ú&úX1*-ú&J 4&FTG&Á,XrPAu æ</p>	<p>4&ú&B 6(ú WIPO Re:Search(7&ú&k>ú&ú & Á ú+ ' +™b) 2011 H 10 Ü ¥ x (www.wiporesearch.org)Á A&ú(,X wipo green— Á Ö4Á/¥ T Ö /E4E p S Á ú WHO ,X&A&ú2010 H 10 Ü &ú&ú&G b# +™NXL(PIP) ,X WIPO ú&úJy --ú ú&ú&ú&ú&ú&ú 2011 H 4 Ü ,X WHO ú&ú&ú&ú&ú> ¥&Á (ú&ú&ú,XNI # +™NXL&ú +™ú&ú</p>	<p>4&ú&2&ú&ú³ (TLS)</p>

<p>S*500 ,XBG6G(X)PAA 01M,4UE> EY0</p>	<p>D00NM, E0b1 A00F/FG0 9GA</p>	<p>d00,09000 Ä WHO/WTO/WIPO -AIX4S4E >Ä Zp-20 - OjpaTy0*FAB0A§ AE/0V,X0NIB - Ojpa0 IP X(7)YVB ,X8F0 GbNI/0FKM)0A§ rtpi0,X,XAA)0A ,mZ10(Gb004SX0000u æ 14) 0 WIPO ,X0FwG9kGb40F/0G0 X0E00000AG0 ,XyF3EW/0A WIPO Re:Search ü 2011 H 10 Ü 26 ;X L9kZ7M6,X0011 H0EM,AE X 300 (oh%000) o000DB g0 100 0,Ä 3530 0%0E 12904 0" K0A0</p>	<p>E0,</p>
<p>NX00 01)00X600-</p>			
<p>40 0A0(100M6 00 0000 0,X00G0 t 0krL-A0 T60E00-A0(00)00X-0 X0000 !XD00 Y00x '00X S*ü WIPO p1*n50 -0J000 00-A0(0)0 M6,Xr*0000 C,X*DG0</p>	<p>D 0009 HHI0 —E:A0(0)006 000A0 Z0009,X0 0,Ä 0009 HHI0kr L-A0060E00-A0 C(0)00X-0 X0000);XD,Ä 00 2009 HHI0 000S*ü WIPO p1*n5000 0000-A0 C(0)006,Xr*00 00,X*D,Ä</p>	<p>4DB ü 2010/11 HK0 7 000Tz LZ000L 000 IP 0 IP B0u)0000/WIPO uAu0E (027) 5E> Ä 2010/11 HK0YE> 1,080 0 IP B00 400000JZ`1*n500 WIPO 00NM,0EY 31 00J X000)00-A0E00 0E/RZ WIPO ,X000 E0000 2010/11 HK00 800 00JZ01u)0 ,0000KZ00K9M6,Xr*0 6000 520 00tz 00T A00 (STL)000</p>	<p>400200 (TLS) E0, E0, E0, E0,</p>

NX1kLî

2010/11 HRLĀCM2ŹCĀS*ŪX1k,XĪ
 2010/11 HRLĀCM2ŹCĀS*ŪX1k,XĪ

计划	2010/11年 核定预算	2010/11年 调剂使用后 最终预算	2010/11年 支出	利用率 %
人事费				
员 额	3,464	5,860	5,860	100.0%
短期雇员	411	560	560	100.0%
顾 问	269	1,528	1,528	100.0%
实习生	-	62	62	100.0%
人事费共计	4,144	8,010	8,010	100.0%
非人事费				
差旅和研究金	698	1,148	686	59.8%
订约承办事务	445	732	397	54.2%
业务费用	39	64	11	16.7%
设备和用品	28	32	19	60.8%
非人事费共计	1,210	1,976	1,113	56.3%
总 计	5,354	9,986	9,123	91.4%

A. 2010/11 AS*ŪX1k

CK 2010/11 ,XMŪX1kĒ,XNX1kĒ+AAuā,XŹF5FCK,XĒGE>
 Ź5FUZĪĒĒ IP ŹG,XĒKĒ9<
 kZE¥ 100 ŹĒXNqĒGĒbĒA,NM,Ē ĒĒĒ
 nĒ(NM,Ē IP ĪĒĒ

B. 2010/11 NX1kŪM%o

M2ŹCĒ,XŪĪ 56.3%ĒĒ+bĒA,NM,Ē ĒĒĒn
 ,XĒĒĒĒ

Z} WIPO 5%0PZ WIPO GOLD K%0PZ
 WIPO DB, XDAZ WIPO Zab:5XEA
 ZA0Z, X975(X+S)Z-5cm, XA
 26 36 ZE C Z
 WIPOC |DZAuæ
 WIPO I(=Ä

ZX WIPO ,Xa00Ä4Y, Xv2Hä—
 ,X0Y WINS ACPH0, XJk1(ä
 PEPZÄ, XhzäX9+Dc0Z0c-Nq
 XZC>Gä1E)XLtK, XS*ÄA(u)X
 EÄDÄÖLÄEÍ 90 16v, X, 1X(MÄktZáDT
 Ä

(Y)OLä WIPO 44AxM62010 HA²X,, WIPO LOGOÄ4;Xi
 +9AÄ1 LOGO yG5ÜyKC*(Äb 2011 HCKS
 ÄtÄV WIPO\$, XEoa, X/AxÄFÜx.BZ
 WIPO 5%NIÄEY646 4X6B5Ä

04Ax5X#G020XYFvktXFvX106A,
 r)Z44; 7EboXäp#XrLÄÄ
 AÄü 2011 H—ÄKÄ>ÄE, X16X8CQÄ

:rY/ß

Äuæ 19 E>, XKAÄuE;G DA pE> KÄE-
 ZÄE, XÄS pÄyÄEIX, 0
 M6, XÄÄuÄÄ0 2 DBgÄDBgÄ-0JJcm
 ÄE1ÄBgd WIPO p, X6(NM, ÄZ CDIP, XÄX
 ÄÄ*ÄEIX_Ä

4DB

NXpÖ	Ä*n5ÄÄ*WIPO	ÄKEÄš
4Ü	Ä	4DB
6ÄX I(= ,XÄKPDÄ AÄ%0AAZÄ	2009 H Í WIPO 5 % 0 -, XWebcast K06S*ü webcastJÖY 5,000 Ä† 2008/2009 HÍ WIPO 5%NI(Y 410 XAKÄE(2008 H 180 2009 H 230 Ü) 13,400 ÄvKÜ WIPO *E, ÄÄÄ 3,684 ÄvKÜ WIPO *4Eü ÄÄ 88% ,XÄÄÄx WIPO ä JÄ 51%, XÄx QÄE 37%, XÄxM2Q 47 /4,X WIPO I(=>Mš	4v4C2H³ (TLS) EÄ, - : ä Jnä8% - \$ É ä É } š ä Ä™ Ä Urchin 4Äu4S Ö 2010 H 560 Ä 2011 H 2760 Ä!4S p2010 H 43.1 2011 H 41.9 Ä 15,903 Ä 19%rKSÄvKÜ WIPO * EÄÄÄÄ 4,205 Ä 14%rKSÄvKÜ WIPO 4CE B(ÄÄÄ 94% ,XÄÄÄx WIPO äE 46%, XÄx QÄE8% ,XÄx « M2Q 55 /4,X WIPO I(=>MšÄ12

	<p>5A M26 (U) 2008 H 34 /jE E> Zu 2008 2009 H 13/A</p>	<p>6 (U) 2010 H 27/E 2011 H 28/A</p>	
<p>EE 2008-2009 HKÉ 139 FZé -A 2009 H 79 WIPO üé -A 60 XDBÁ</p>	<p>2008-2009 HKÉ 139 FZé -A 2009 H 79 2008-2009 HKÉ 500 + -A 4§ (2008 H 240 2009 H 260 N)</p>	<p>2010-2011 HKÉ 132 -A (2010 H 74) 2010-2011 HKÉ 397 #§ 2010 H 188 N) FE 7: > P 2011 HE' 3,500] Á</p>	
<p>Gb WIPO 0, XN Or), 5%, XrKS</p>	<p>2008 ` 2009 H Y 6,226 1yF' WIPO ,XD'</p>	<p>2010 H 2011 H Y 7,423 1yF' 0(,b 2008/09 Hd,, 19% ,XrKS)</p>	<p>Etx,</p>
<p>M&Sü WIPO IP -6\$ m</p>	<p>2008-2009 HKÉ 10 A) M & H S * ü WIPO IP -6 \$m (2008 6(G x 2009 Ö z Á R U Á</p>	<p>Y 14 M&HS*ü WIPO IP -6\$ m Á t Á z Á n Á 6(G</p>	<p>Etx,</p>
<p>EE 2008-2009 HKÉ 5 1 WIPO Gb 6Ü , X D 5% 4° 7 x 5% 0 - b X NI á Á D 5% 0 X le</p>	<p>2008-2009 HKÉ 5 1 Á 2008 H 2 1 x 2009 H 3 1 WIPO 2008-2009 HKÉ / E</p>	<p>141 WIPO [(E) (2010 H 51 2011 H 91) Á 0 J ô • Z 4 p @ E ā, Á ü WIPO YouTube NeF WIPO Ne, X# E' 139,393 ö (rKS 85%) (2010 H 39,873 2011 H 99,520 ö)</p>	<p>Etx,</p>
<p>NX XvGzABGE</p>			
<p>4Ü í WIPO áD, X p</p>	<p>Đ 2008/09 BB</p>	<p>4DB 2010/11 BB 2012 H 3 vAx</p>	<p>4v46C2H³ (TLS)</p>
<p>NX Xvá[</p>			
<p>4Ü A +</p>	<p>Đ 2009 H, b 33%, X 9+</p>	<p>4DB 25.7%, X 9+ (2010 H 32.4% x 2011 H 19%)</p>	<p>4v46C2H³ (TLS)</p>
<p>A Cp</p>	<p>2009 H X A Cp 2010/11</p>	<p>6Cp H CYE 10%, X A L 3á</p>	<p>Etx,</p>
<p>A Cp KDGÉ</p>	<p>10 pā 20 M 27 8</p>	<p>pā 2 M 27</p>	<p>Etx,</p>
<p>NX X, X WIPO</p>			
<p>4Ü Ax WIPO kX' 8CQ X, y 5Ü %</p>	<p>Đ 2008/09 BB</p>	<p>4DB 44%, X A 5 Ü 28%, X A 5 Ü Á WIPO y 5 Ü & A É 2012 H 1</p>	<p>4v46C2H³ (TLS) Etx,</p>

05%0-A xA 5 U x 10k,XJ (446B5,X/0\)	WIPO •	2008/09 BB	65% ,XAA5U 7A M6,XNZD ,G50&A E012	WIPO H 1 U	WIPO ž	E%, 46e
A 1 1A		Ö 2010 H WIPO -A { 1u) -A 1* E L Z u 21A	Q1 ,X NRK A			
NX WIPO 0ZPC X yu						
4U		D	4DB			4v40C2H ³ (TLS)
ÖZ A 0 G x r C C E E		2008/09 E 5U	11 0ZAK A 2010 HE 12 AK A U 7% 2011 H 6 P E K A U		25 A "	E%,
0X L O	2008-2009	H K E 1,500 P F * O Z O X u C L O 08 H 120 P % P F L O 2009 H 150 P % 800 P F L O	270 P % 700 150 P %	2010-2011 H K E A 90%, X r K S A A 46%, X B E W b A Y K , X , y 9 A O Z O	514 P L O 804 P F L O	

NX1k1

2010/11 H r L A C M 2 Z C A S * B I X 1 k , X i
#

计划	2010/11年 核定预算	2010/11年 调剂使用后 最终预算	2010/11年 支出	利用率 %
人事费				
员 额	10,585	10,245	10,245	100.0%
短期雇员	1,899	2,021	2,021	100.0%
顾 问	269	248	248	100.0%
特别服务协议1	470			n/a
实习生	48	55	55	100.0%
人事费共计	13,271	12,569	12,569	100.0%
非人事费				
差旅和研究金	285	304	289	95.1%
订约承办事务	586	1,564	1,038	66.4%
业务费用	379	359	192	53.4%
设备和用品	934	917	748	81.5%
非人事费共计	2,184	3,144	2,267	72.1%
总计	15,455	15,713	14,836	94.4%

1 因2010年4月进行的一项调整，特别服务协议在2010/11年调剂使用后最终预算和2010/11年支出中列入非人事费

A. 2010/11 AS * B I X 1 k

, b A M S X 2010/11 NX1k 2010/11 AS * B I X 1 k / f 0 E
, X M 2 Z C r K S A

SRP p 5 0 E

B. 2010/11 NX1kyU^M%o

06ZÖM6,XoÉÉ+b6 †AËÖZM2
ŽC,XyÄ2ŽCypNXo3E> GM6AAuá,Xä
šFyE,XÖ!

Ä

Auæ 20 POê 2I

Auæ) 2 4E

2010/11 HAU 43/2

2I

Aæ 20 .B± WIPO 6(N+JpKÉ4NZP2)KÉX-â

zE# WIPO /N-â 6N,X6(NXB)24;XAâ

0)X076(NpKÉ4;XLÉ> PÉuæ

20 6(N)Aæz

24 5rB0E,X

20 5,XY6(N)KSy6(N)KÉ7(XJ

E)Auæ

20 3CYE> 311 p(N)KÉ4A)E B±

Aü

CYE>224 p2OA,

WIPO EOM6,X-ÉoY.B±

WIPO 6N,XE

B)XAx-zB

WIPO 06(N)u-AξuX,X6B5A3)Oξ

UNZKÉZ;X>5,X5%ÉEBE

WIPO 0B(N)KÉ

4K-BE)kÄ

Auæ 20Éuæ 18 0E0

WIPO â WHO` WTO ÉÜ,XÉX6(É

Ö ÉkO-DÉU)TM#

,XrÄuæ 20 3Ax WIPO Í WHO NZ

ÉXGbM26+TM,XC44E7(XBz)WIPO

ü 2010 H` 2011 H 10,X TRIPS)Ü

EæXAE

WIPO (N)XGPT)WIPO

3etâ

WTO ü WTO

0)OÉ7(X06(2Ä

WTO 1)CÉÉ

WIPO â-2I

npÜ)/Z-AEÉyü

IP r)#rKSÉE)KS,X0*Ä

WIPO 6(N)A)UNCSD - Rio+20

ÅÉ/É/N-6(N)KÉ7É

JbAE

UNFCCC /:0

UNFCCC 0B(N)j;> :7_î

Ä CEBSbNM,ÅXP;NLCp

É WIPO HLCP 04TE)N)IX(I

X6)B)E)WIPO

ÜK

COP16 AE%

COP17 A,4ZIXKÉ

A)PÄ

Rio+20 A,É)WIPO

Y

Rio+20 ÉK)ÉÉÍ

Rio+20 E)K4A)ZB)Auæ

20 EAx WIPO b6(N)V1u)Üy

Ä)G>5)X46F4E0)E)X?&A)9Ä

E)AZ)E)C)W)SIS

Åé)G)A)010

H` 2011 HÉ)WIPO ü

A)16(N)N)INGIS

A)4)Z)P)4)E

2011 HÉ)WIPO ü

WSIS A)ZZ)P)b(NZ)M5%)F6 B;XG+)A)011

H 9)E)WIPO Eü

Y5+)E)(M5%1u)Ü)ZGF

ÅA 6)E)(M5%)SOC

A)Z)O)A)Ü

WIPO 306(N)Y;E)STD

Åp)K)É)4)E)X(M5%1u)Ü

A)ZGF

Å)4)A)011

HÉ)(N)Ü)É)C)O)S)O)C

Å)6)L)6)K)N)E)WIPO

â

UNICEF 8)K)É)(Z)C)b

#-6)6)0)E)A)B)E)D

κ ,XFKS4)M)E)P)D+s,XAA)E)A)G)K)N)I,X

Ax)A)Auæ 20 E)Ax WIPO 6(N)X)S)E)B)±ü

ECOSOC AMR 2013 H6.

&0)A)A-E)A)X)E)0o)Jr)H)X)K)N)I)A)Z)B)N)Z)D)Ü

Ä

WIPO 8r_WOB 0ZADEEyü WIPO áJtM-A5N,X#1
 r_0-zNM-Epl,Á5Á5ÜX-AA5
 0A5 WIPO 1u)XN5z,XAx-!XMA

E/7M_WOB 8NPI 0rZt9P@An:,X-AÚ
 AA5(,Á CNI0n:0XN)0VEA5A1
 ÉWAZNÖEÄ

WOB 8p0Zp,GAG-E=Apü—E=A5
 x6NAb 2011 H 9Ü WIPO 8p1RAVÉ WOB 1u)Ü

:r)A/B

bAuæ 20 ,XNM,AAuA/A, 2A A42 24A0A 40` 42A CDIP r#
)A/A, 2 NM,AAuæ 20 |Z05bA)C002|X WIPO A,X
 40Px2009 H 11 00 CDIP NM,(Xr%)A, 9 02C0Ak
 #9,X05b)5Gb TRIPS #AIZ,XA
)0XrE# ,XA,XA, 14Auæ 20 â WIPO JF00B± WTO ,X#
 pNA5AAuæ 20 Eâ WIPO ,X,GFK0JapKE4E/30E
 #1 WSIS p#EÄ, 2455GbV)9ky
 *uE,Gc,XAA, 30A

AuæbX6(04)GpKE4;Xc)000
 4;XAA, 40AuEzEbt00 WIPO A,X-âA
 55kGb WIPO 0 MDG p,XE)ü WIPO 5%0A, 22A

4DB

NXp0	04Mí 0Mí	WIPO 0-A5XQ05xA3BM2p44yAxÁÜ WIPO #x-âA DA A, 42A		
4Ü		D	4DB	4v40C2I 4#TSL)
97°M2 p4,Xx #(# A#Xe		D	24 52010 H 10 0011 H 14 00 E7(XrB)0B# :KSy6(0)pKE/3JÉ k)A AZCYE> 311 0010 H 121 0011 H 190 #0970(0pKE4A,XFTAEX² #WIPO -ZCYE> 224 0 2010 H 105 E 2011 H 119 020A,	E%, 20 56(0)
M2p440 ,-â-t6(0XD G#	WIPO 2³	210 # 51 # Y M 2 p 4 4 > k WIPO AxA•	223 NAZ M2p44k	13 A 62 MAZ WIPO AxA•
30Y44> 6#KDGN		üGAu0FZâ M2p446(0K Y•	üGAu0FZM2p446(0KY•	46e

NX1kLî

2010/11 HRL ĀCM2ĀCĀS*ĀIX1k,Xí
 2010/11 HRL ĀCM2ĀCĀS*ĀIX1k,Xí

计划	2010/11年 核定预算	2010/11年 调剂使用后 最终预算	2010/11年 支出	利用率 %
人事费				
员 额	8,083	6,241	6,241	100.0%
短期雇员	595	608	608	100.0%
顾 问	269	80	80	100.0%
实习生	48	23	23	100.0%
人事费共计	8,994	6,953	6,953	100.0%
非人事费				
差旅和研究金	672	1,313	846	64.5%
订约承办事务	96	553	151	27.3%
业务费用	1,499	1,958	1,367	69.8%
设备和用品	49	86	76	88.9%
非人事费共计	2,315	3,910	2,440	62.4%
总 计	11,309	10,863	9,393	86.5%

A. 2010/11 AS*ĀIX1k

2010/22 M\$NX1k 2010/11 EĀX1k/ĀC,XĀĒĀ+bĀĀĀIFK¼
 ,XĀFKĀĀĀuæ 18Ā

M2ĀCrtĀ+bĀuæ 9 POĒ ĀGĀĀ WIPO Ēr_ĀĀ
 GĀĀM2ĀC>ĀZĀXM2p44wĀIX1kĒĀĀ

B. 2010/11 NX1kĀM%o

NGO wĀXĀM2p44FKMZĀĀ!XNXĀuæ
 CĀĀĀGĀZ 2012/13 ĀĀV4zĀĀ WIPO 44zr_ĀĀNKĀĀ
 ĀĀ

F84#LÜRE;XE&uZEÖ6†
 İÄ

WIPO F2jX(6

2010 H 9 Ö, > QÖ6z

WIPO KBHÖ, XÖÄ

FwÄ;#ÖZJr@B(E> ZwöZÁAäP
 İá, Xy4†#M27PÄPÖ, XGP45ÜÖ&, X
 SyÄ

YÄ, (Xr'

§9, ÄÖDÿX> BÖ&X*

WIPO äÖMAuæXAuæ

WIPO HÖÖk

WIPO ,XNXpÄÖ69Ä_r@

ÿ, XAuæ 21 öH#9ÖFu*

WIPO YFYÖFKÖ, (X/B

M6KÖP0*ÄrY/A,
 rÖJFk, ÖÖÖ

6AuæÖÖ6 ,X

WIPO Fk

WIPO 6 F8, Ä

4ÖB

NXpÖ	ÖMÖE— p	YF4Ö, #uB#9, ÖKAHÖX#9ÖÖ		
4Ö		D	4ÖB	4v4ÖC2H ³ (TLS)
44, Ö, X, Y ÖÖ XÖXÖ ÖÖ6(P4(u)Ü uÖY44;X p-9, ÖH1Auæ NX1kÖ, XNXÖKÖX KÖ	M6X, XP4(u)ÖÖ 9 ÖK 2010-2015 KÖÖ9Auæ	FÖ,
44, X4Ö 4ÖZ½	(44,)	Ö 2010 H 1 ÖX ê RBM Ä, X SRP ,Xr ,	ü 2010/11 KÖ RBM ÄfZÖÖ - Öuæ 2012/13 NXp - 1ÖÖ, XÖÖX1k - ÖÖÖ - ÖÖ9, ÖK# - 1u)ÖÖb4Ö, XÖÖ	FÖ,
Ö(441)ÖÖÖN ÖÖC ÖÖ E>ÖÖÖp , X1)ÖÖÖ		SRP ,X1ÖÖ&G; 4Auæ44ÖC ÖÖp-9, Ä Öuæ6, X SRP ? ÖAuÖ	SRP Ö WIPO 44AAu, XÖÖ 2012 HÖ4Ö> Ö4AAuÖHÖÖAu ÖÖÖM.B44;XÖ FÖb#9, ÖK&ÖÖÄ	
Ö		ÿz y— Ö'EæE- /p y, X, 'ü 2009 H 12 Ö 31 Ö 24%, X , E> ZEæ	b WIPO ÿl *+y, XÖEæÄÖXNNhzE' Z 98%	FÖ,

54z, XDGKS	10%	4zÜ A H	4,291 N 2,563 N	'H'DG 10,500	17,894 N 17,894 N	17,894 N 17,894 N	E%
(A) G 3%		ü E [25 E19	2,563 N 2,013 N N N	ü E [25 E19	17,894 N 17,894 N 17,894 N 17,894 N	17,894 N 17,894 N 17,894 N 17,894 N	E%
D% ADGXRÜ		2009 H* 200 N IA'v x 5% NI & 2.64 NIM6 ,XC 0+ 0E 1.56 L5%, XE 2 5% 0— ,OL —	DB07% 379,181 1,000,293 ö KÄ 66.59% 0+5% 1.56 L5%, XE 81.5% 10.29 8.2%	2010/11 *DBÖ 225 N 5% NI & 0+5% 82.61% —9.31%	533,520 Av 3.03 NIM6 2.39 —5% 0— —8.08% —8.08%	533,520 Av 57.08%, XC OL5%, XE OL—	E%

NX1k

2010/11 HRL CM2 ZCAS *IX1k, XÍ

计划	2010/11年 核定预算	2010/11年 调剂使用后 最终预算	2010/11年 支出	利用率 %
人事费				
员 额	10,611	12,858	12,858	100.0%
短期雇员	844	882	882	100.0%
顾 问	807	1,288	1,288	100.0%
实习生	-	293	293	100.0%
人事费共计	12,262	15,321	15,321	100.0%
非人事费				
差旅和研究金	826	1,021	806	78.9%
订约承办事务	1,021	1,575	1,219	77.4%
业务费用	349	415	459	110.5%
设备和用品	71	98	60	60.7%
非人事费共计	2,267	3,110	2,544	81.8%
总计	14,529	18,431	17,865	96.9%

A. 2010/11 AS *IX1k

rGC > 09 Au, Xü, A, i
B SRP A u e Ä

WIPO Lex AÄ

B. 2010/11 NX1k %

M2ZC, XNX1k %
, XÄÄ

81.8% B + b Ö
SRP , GA, XE S Fwo G F Y F ¼

Auæ 22 BÖX1kAuæ)Ú

Auæ)Ú 56

2010/11 Hbþ

2010/11 HbZ/4uBö1u)Ú6,XGf)Ä

WIPO æÉÈYr)FINÖFKuÖPSAS ÅD6(Ö44Ö

WIPO 2010 HBöy>B IPSAS 0,XÉKZOi,XuAuÖRR-IPSAS NM,Ö%

Bö24ÄIMSÖGCBÖu)ÖÜ 2010 H 1 ÖX1kYEÖ ÄD

7Ö7ÖÖyüÉöFNl WIPO ` IPSAS ,XBö4ÖRR Å

M2GPÖÄB4X7ÖÖSkAuæ)ÖÖk,XBö1u)Úá

Ä

t WIPO ,XÖÖ,XÖÖZÖÖÖ1*KÖÖ5%ÖÖÖ-

Ö) h*ÖM,ÖXNX1kÉöNM,ÄYÄÖ CDIPÖY/Ö,

5Ö2) ÖY*ÖYÖ6,Xs(3) iC1*Ö4) WIPO ,XCÖu)Ú

ÖÄ

AuæÖ WIPO (ÖÖY7,ÖÖC ÅXf)Au,,XEÖ

5Ü 2012 HfÖBÖKBÖ IAOC ä 2011 Hy1uÖÄ

ü 2010/11 HÖ44Ä WIPO ÖÖÖBÖ,Ö—ÖÖ

b4Ö1u)ÖBM Å SRP ÖÖÖÖÖÖÖ 2012/13 AuÖX1k

AÖ4ÖÖAuæÖÖ6,XtÖ) ÖMÖ9ÖÖÖ1

Ö9,ÖXNXÖ,XHÖ) Oj ÖÖÖNX1k(3) tAÖÖ)

Ö,XÖ,XD,ÖX24Ö(4) ÖMÖ,XCÖÖ)Ö WIPO <

oXJGbÖÖAuÖCp,Ö(6) ÖÖ9,ÖÖ(6) ä

2010 H+ÖXÖY,NM,ÖX1kE7,ÖÖY,NM,ÄÖ) ÖGM

Ö

:rY/ß

—E- WIPO 4ÖÖ1u)ÖBM ÖÖÖXÖÖDIP/4/8/Rev. Ö

GZÖü 2010 HÖKÖÖÖÖ1u)ÖBM ÖÖÖuÖÖ

ÖAuæXh*ÖöÖÖÖXÖÖ9,ÖÖÖÖ6(2ÖÖ,ÖÖ

pÖÖ,ÖÖÖ*ÖÖÖÖÖÖÖÖÖÖ

)Ö DAÖÖuÖ WIPO AJÖÖÖÖÖÖÖ

BÖÖu6 EYÖÖÖÖÖÖ WIPO ÖÖÖXTÖÖÖ

Ä

4DB

NXpöE» NX1k1u)XÖÖ-			
4Ü	Đ	4DB	4v4öC2İ 4(TLS)
<p>BNX1FA u)X C 41 u)ü (4,RÜ</p>	<p>Au æ 22 ,X H ' Î Au 1653 Ü 2 ç"ç ç È WIPO2008/09 ' Î,X 2.86%</p>	<p>Au æ Î Au WIPO2010/11 ÎX /NM,ÎÎ</p>	<p>1740 Ü2 ç ç È 2.96%ÈÈA,</p>
<p>4(1u)U u)ü Zu Ö 'XBö1u)ü</p>	<p>GFK/DB ä 10 PY 7 z1u)ü</p>	<p>ü 10 PY</p>	<p>Eİ,</p>
<p>4(1u)U u)ü Zu Ö 'XBö1u)ü</p>	<p>5% È Ö S, XNX1kS*ü ZC 1u)ü 9 Ö NX1k1u)ü)P/B</p>	<p>yÈ%4°</p>	<p>Eİ,</p>
<p>U @ GC*H(-C*Ä</p>	<p>4z7* C 6\$ 4BöFK</p>	<p>XC*H 2011 HE> Zb 14,500 ö S* 5 30 6400 ö X 73% b* X p B 5% K Y 5% 12% È³ gó u (DAV)ü Xs' 7,097 6A 6 X 73% BCK 1 27% M6X0GKÄI = -XZE 1,060 /X A 10 550 15 74 B 45 60 30 b 2% 4 6</p>	<p>Eİ,</p>
<p>IC GYXy ä IC NRKÄi.B0YX is ,È</p>	<p>E E ü BNS Ä2 ç J È > ÄX, 5 k, X y)[AhYF</p>	<p>Y WIPO, X*2 F È Z È</p>	<p>Eİ,</p>
NXpÖ BöC(S*üNq1u)üEC,X8BZ,È@rE> Böö			
4Ü	Đ	4DB	4v4öC2İ 4(TLS)
<p>BNX1K u)ü EÖK WIPO 54z ,XN IPO B65_ E ÖXE Ö Auü</p>	<p>1* A/6, X[E)S*ü</p>	<p>nZ 6!BAXFwoL ÖXF% b @y, Xr 3, h b /IPO B65_ X F Z WIPO ä, Nü'j ö-é AOD and IAOC H E J S, X1* h*) A P CDIP X Y, /B, Ä, XNM, ÄNX1k# 3 Y 1* S* è IC 1*x WIPO ,XC u) u 27 è bKSó o, X È, 9Ä</p>	
<p>6, uAu,, XBü y >< / B Ax Ä u ü 0ü È Ö X 5 _ Ä Ü s</p>	<p>2008-09 B ü y >< Ö ü; 6 (Ü u Ü è ,XBü y ><</p>	<p>2008-2009 B ü y >< B6 (Ü u Ü è 9kZ ü uAuy</p>	<p>Eİ,</p>
<p>2010 HG0E Ä @ EFK u ü</p>	<p>2008-09NRB B ü y >< Ö ü; 6 (Ü u Ü è 4èXBü y ><</p>	<p>2010 HB ü y >< B Ä @ X Ä u Ü (IPSAS)4 è y > È k Z ±-uAuy</p>	<p>Eİ,</p>

NX1kLÍ				
4Ú	Đ	4ĐB		4v46C2I 4(TLS)
AB u:OX z, 2009 HHi r		6FKZr' z, 2010` ü 2012 H0Au Ä	2010` 2011 0Auæ7 ERP Ö	
:r, nX1 uLZ KAeRÚ		2011 H0AuB G6(ES> ZX		
9 kAu æu) ÜA•EYĐ , XAuæRÚ		E¼ 9 BK0) Ä, Xu Z 2012/13 AuæX1k, X8 4S, Xe		E¼,
7 ür Au æu) ÜA• EY EP k, X-A T6 X AuæRÚ		Xu SXE , X8 3S G6 (#9, ÄX4 4NX @ E X H X	2012/13 AuæX1k	E¼,
ÜG AP, XAu æ y 4½ 4, RÚ !	2008/09 HóXt 4½ A~ QMÚ'E; X QÉ/ß E.&bþ` X, XuA)	Ú DA yEH A u æ E □ > ü 2010/11 AuæX1k @ H E-Ö 2010/11 Hó7E y oZÈ, XÍ	2010 H` 2010/11 Hó	

NX1kLÍ

2010/11 HRL CM2ZC AS*U X1k, XÍ

计划	2010/11年 核定预算	2010/11年 调剂使用后 最终预算	2010/11年 支出	利用率 %
人事费				
员 额	12,618	12,974	12,974	100.0%
短期雇员	2,194	2,358	2,358	100.0%
特别服务协议1	157	-	-	n/a
实习生	48	26	26	100.0%
人事费共计	15,017	15,358	15,358	100.0%
非人事费				
差旅和研究金	608	911	503	55.2%
订约承办事务	489	974	1,246	128.0%
业务费用	154	545	327	60.0%
设备和用品	37	37	6	16.2%
非人事费共计	1,288	2,467	2,082	84.4%
总计	16,305	17,826	17,440	97.8%

1 因2010年4月进行的一项调整，特别服务协议在2010/11年调剂使用后最终预算和2010/11年支出中列入非人事费

A. 2010/11 AS*U X1k

2010/11 NX1k 2010/11 E X1k Z Q KS™ G, rKS+b0E
 IPSAS, G, XAuæ, Z, A Äuæ Gbt WIPO
 Xb4s1u) B BM X, X DA AuæZ 2010/11 H
 X 60 U G C S Ä

B. 2010/11 NX1kTM%o

1) > AWP DA C&P 2011 AuX1k;PBC
 à IAOC E/G,XG, X1kZ AuX1k, XNX1k
 8) XEWAu, X1k, X1k/P+b 2011 H 1
 PBC Až 2011 HÄ PBC A, XESÄ bt WIPO, Xbä, X1u
) IBM X DA Au, Du, EC 2012/13 H
 8) NX1kÄ

Auæ 23 ŽCŠ1u)Š

Auæ)Ž ŠŠ

2010/11 HÁuæ

ü 2010/11 HÁuæ ŽCŠ1u)Š 9G4AuŠRP
oA(ŽCŠ1u)Š6X)Ä

ÄÖUÄ-

2010 HĚ_ĐŽŇ> ŽŇŽ4XNRKÄĚ,™Ī5_a

ŠRR Ä> 4ŇX0Äyb

2010 H 12 Š

SRR Š

WIPO ŠŠ

Š,ŠXŠÖEzŽÖ,Š

2011 H 10 ŮŠöÄXÚ

%X-Ä,ŠŇŠÖÖKŠ

2012 H*Ä

2010 HŠ

5 HŇX1k)ŇX1kCGŠMZb

156 Š Ě,Ä

ZŠKSÁĚ,ĚöL,ÖUü

2012 H 1 Ü 1 ŇZ

5 HŠÖÄ

ŠKáKSÁĚ, XÖŠ

2012 HŠ

41u)ŮŽ24PMSDS

Š

WIPO FKKEŠ ÄrkZ4ŠAu

ÄÖ,ŠMSDS

ŽŽ

WIPO YFŠu5ŠŠu5KŠÄX4XŠ

/ŠP,X.BAx,Š4jXŠ

WIPO ,Ů,ŠNXŠ,XŠ,X

ÄÄ011 HĚMSDS ,X4ŠÖB24B

WIPO ŠLÖÄ

Š6,24ŠöŠöŠö)ÄÄÄAu1ÄXÄ

ŠŠ AuŠSP

ÄŠŠ ŠP,X6,LŠ,(M)ŠÖÄ

,ŠN5ŠZŠŠE

140 Š,Ä

2010 HĚFKG40,XŠŠX/1u)ŠKŠ> ŽŮŠ ö

G4,X4Š,XŠ MŠŠX6 Šu)ŠŠŠXŠF¼

ŮG5Šá,XBŠŠŠFŠX#ŠŠŠŠV*2š

PO>Š(Ů)O5ŠŠŠŠŠŠŠŠŠŠ

ERPÄ4;XŽ

oCŠŠŠŠ)Š

:r)A/ß

Š9,Ů

IXŠÖX> BŠŠ*

WIPO ŠMMAuŠAuŠ

WIPO HŠæ WIPO NXŠMŠÖŠŠÖŠCŠ1u)X2

9,Šuæ 23 Š WIPO ŠA/ßXrŠŠŠŠŠŠŠŠŠŠ

WIPO ŠMŠŠŠA

ŠNRKÄŠŠHÖ-ÄŠÖB

gP-TAD ŠA-05-01 ŠŠÖ

WIPO F8Ä

4ZB

NXŠÖ ŽCŠ6 ŠXHXŠP-	
4Ü	Š 4ZB 4v4ŠC2Š ³ (TLS)
ŠŠÄÄÄ 'OGŠŠŠŠ¼	2008/09 HÁuæ 23 ,XH 'Au 1710 Ůš 2010/11 HÁuæ 23 ,XH'Äu FŠ 2010/11 44HIX 2020 Ůš 3.4%

<p>Křídlo FKK* AFK >_uXC*41u)Ó*RU !</p>	<p>2008/09 44 HIX 2.96%</p>		
<p>L; á D CZXT</p>	<p>1 ěCLh 47L;</p>	<p>31 88L; á D á C80Ž „XG! 29,3 (hA2009 oC80Ž (M) x ŠSA * 2010 HCK á > D ěp SSA ř4* 2009 HĎfl8Ě009 , á D á C80ŽXT</p>	<p>Et, HĚŽ Ā4 HL 28.7)</p>
<p>0 XPA E</p>	<p>ĥ/6 AKĀĀ2 \$u ā 1.8% Āu ā 45.5% Ā á \$u ā Ö 18.2% Ā2 ĀāÖ 4.5%</p>	<p>ĥ/6 AKĀ, X48VĚĚ 2011 H—ĚZYF u ĀXĚ ĚMĀb0ž, XAĚC8E ,XX</p>	<p>Et,</p>
<p>ü 2008-2009 ěó,X DĚ4!X,u)DGE</p>		<p>EEĚC8G4XĚC86 6MŸu oM6Ö - 2010 H 11 Ě, - 6.L599G8N5,XNq(u)Ěwo0N 5b7% AuĚSPĚKON5k! - 1MŪWIPO r4AuĚ - 0KŪĀĚ ĀĀITĀ</p>	
<p>NXP 4Ět</p>			
<p>4Ě Ě4410Ž PMSDSP BMAuĚĀĤ, ĚA;X0Ž4,R</p>	<p>Ď Ā Ū</p>	<p>4ĚB 2010 Ě PMSDS Z, X0ŽX A2ĚE> 5AĚ4z 70%Ě> Z5A 2011 Ě PMSDS Z, X0ŽX A2ĚE> 5AĚ4z 92%Ě> Z5A</p>	<p>4v4ĚC2Ě3 (TLS) Et, 90%S*ü Et, 95%S*ü</p>
<p>L; 8Ě/6 AKĀ ĚC8_uAEÖ Ě,RŪ</p>	<p>ĥ/6 AKĀĀ2 \$u ā 1.8% ĚāÖ 45.5% Ě á \$u ā Ö 18.2% Ě2 ĚāÖ 4.5%</p>	<p>ĥ/6 50 ĚŽ,X/6 AKĀ KÖ M2Ě.1% Ě7.2% Ě9.4% M2Ě.3%</p>	<p>Et, Ě%</p>
<p>KĀĚC8_uAEĚ,RŪ Ě(77.3%)</p>			
<p>NXP 6,ĀĚĚÖĚ</p>			
<p>4Ě Ě4GĤKNZ A;X0ŽDGE</p>	<p>Ď 768 Ž</p>	<p>4ĚB 2010 0,182 Ž 2011 011 Ž ĚGDĚ 996 Ž A0ŽDGE, X0s+b 0Z4FE8Ě, XĀĚĚ ĀZvĚĀ EE PMSDS .BAx, XĚĚC820 iĚ†</p>	<p>4v4ĚC2Ě3 (TLS) Et, PMSDS SRP 0</p>

9iCb0Ž ,X,RÚ	2009 H9iCb0 Ž,X,RÚG D,X 0.37%	E;X,RŌ 2010Ō44% 2011Ō46%	
■ L;E XGĐ	5,183 ý /ĐŠE , 4 ý	2010/11 ,XÁDGE' H * ū b : 4 ` ¥) , X G ý D	12,646 L;E 5.3 ý EĐ,
NXĐ	—E0/ *6>5,X1*Ūu)XŌkXPEĐ		
4Ū	Đ	4ĐB	4v4ŌC2Đ ³ (TLS)
0Đ HDŪ			4Ee
ĐŠŌŽ GD4,X,RÚ	2009 HÝ 56 ĐŽ Đ 4.3%	Ū VSPĐ2010/11 HĐÝ H 97 Đ 2011 H 33 Ž) Đ 10.4%	130 Đ;ă(2010 2010 HĐ,X EĐ,
Đ;G Đ;X¹ ŌD	2009 HĐ;G ⁺ ™ 3,XŌDŌ.3 ý	Đ;G ⁺ ™3,XŌD 2010Ō.2 ý 2011Ō1.3 ý	
NXĐ	0Đ>5kX		
4Ū	Đ	4ĐB	4v4ŌC2Đ ³ (TLS)
ĐĐĐ6,,X ĐGE	Đ 5 Đ 2009Ă	Đ 3 Đ 2010Đ 3 Đ 2011Ă	
P4ŪĐŌŽ ,,RÚ	P5 4 {Ž'Đ [G 4 21.7%	P5 4Đ4 24.6% (2010) 25.4% (2011)	EĐ,

NX1kÍ

2010/11 HRLĐCM2ŽCĂS*ĐIX1k,XÍ
Đ

计划	2010/11年 核定预算	2010/11年 调剂使用后 最终预算	2010/11年 支出	利用率 %
人事费				
员 额	13,848	13,520	13,520	100.0%
短期雇员	1,267	2,268	2,268	100.0%
顾 问	269	411	411	100.0%
特别服务协议 ¹	157	-	-	n/a
实习生	-	72	72	100.0%
人事费共计	15,540	16,271	16,271	100.0%
非人事费				
差旅和研究生	336	333	172	51.6%
订约承办事务	2,984	3,196	2,687	84.1%
业务费用	89	609	1,026	168.4%
设备和用品	256	240	79	32.8%
非人事费共计	3,665	4,378	3,964	90.5%
总 计	19,205	20,649	20,235	98.0%

1 因2010年4月进行的一项调整，特别服务协议在2010/11年调剂使用后最终预算和2010/11年支出中列入非人事费

A. 2010/11 AS*IX1k _____

AS*IX1krKSZ 144 ÚP sÖ

- 73 ÚP XŽCrKSĚZ Auæ 23 ě=i4*ôXLšu)Ě
44> ŠNČ0k0E/Ě(MyžCS*Ä
- 71 ÚP M2ŽC,XrKSĚ+b+\$,2ĥ;X0žCS1* /¥
)ŠA~Ě SRP ŐX PMSDSĚ ePMSDS yNM,Ä

B. 2010/11 NX1kŧM%o _____

90.5%,XM2žCNX1kS*ŧ+b5A~,XĚNXAukšb7E> JÍ SRR ÄX
 AĚžCS1*/ ŧÄNM,Äŧ b5%4ŠleÄ,XĚ
 *ŧM> C*ŧÄ

2011 H 8 Ü 31 X 46 C q 0 X E P h a
CAM P Ä 2012 H 1 Ö K * Ä I
0, X L 0 5 X / C j o Z U E X C 7 0 , X 5 Ä

2010 H 12 Ü 0 6 C

ERP : r, G, X Ä P F A O

TAM 6 E E 4 4 Ä > E A X 4 4 4 C Q E E E P K Ä I Ö C T
P, X 2 Ä j, K Ä I E Ö G j T M P P M 6, X > T M Ä Ü
U Ä N M, Ä S B I I P, X 2 Ä u
> T M Ä

2012 H C K j P E > , X

2011 H H j K Ä I E Ö ü

2012 H G j

u Z 2011 H 7 0 P r, X Ä u, X Ä 7 Ç
> T M Ä P T M j T A B * X E Ä Ä

2012 H r Ä 0 9 j

C (u) M 6 E Ä 7 4 4 Ä A Ä E T 0 E X C 0 0 ü
C C P 0 - M 6 E (u) X B ü M 6 E > E , X > (y Ä Ç
X 0 7 J 0 E Ö C N M, Ä L N q c
L N q c 1,000 * 2 F 7 Ç 5,000 * 2 F Ä 0 1 2 H C K Ü 0 8 5 t X / B P X Ä

2011 H i Ä 6 (N

100 * 2 F 7 Ç 1,000 * 2 F E N M, Ä K

2009 H i Z W I P O L p . a N M, Ö j M Ä M F Ä u Ä 2 0 1 0
9 i 9 G 4 A u Ä R P Ä A) Y Ä u) B E - E X Ö 0 0 ó
Y E Z 0 0 Ä A x) P, X E Ä 1 2 % Ö E = B ü A u, X
ä i L 0 0 v 2012 H 0

H Ä N M, Ä E

C K j % . N M, Ä 2009 H t : r P 0 2 A N I 0 0) y v Ä ä G
, X K Ä I Ä S Ä T, G, X K Ä I Ä Ä I Ä 0

2010/11 0 6

Z 60 N M Ä 0 0 0 6 : P X Ä S * 0 X E Ä : P e E : Ä
ü 0 0 h, X E j) W 5 Ä T M B Ä U 0 D J F, X
W I P O Ä E C = Ä P = 0 8 , X % m (= Ä (=) P K 9 0 j 0 Ä M
1 * 9 Ä E 0 M * Ä * 0 0 0 , X + o n P M 6 F 5 F G * ü
Y * S 0 h, X 2 4 Ä r 0 A 5 B + 0 B * 0 h, X O B * 0 0 m j Ä
E I P O U E E > U N E P Ä X 6 (0 U N Ä Z P (0 K E X Ä E -
P Ä u 1 k L 6 z D B Ä) y v Ä Ä Ä W T O ` U P U Ä ä
u A 0 Ä N M, Ä 2010 H F 4 0 0 9 A u ä S R P Ä

4 0 B

NX p Ö > p, X) [E P -					
4 Ü	Ä	4 0 B		4 v 4 0 C 2 i 4 P T L S)	
í 0 X Ä Ä G Ä	35 p E 0 ä , X i Ä •	J E 0 X i Ä Y	24 p	E t %,	
Ü C Ä M Ä Ä u) Ü E 0 ä 0 E r 0 , X ä 4 4 E p ä (0 , X, R Ü !	A u ä 24 , X i Ü 2 F 0 4 7 > H z j X 9.38%	5410 2008/09 2010/11 0 6 X	A u ä 24 , X i 5110 Ü 2 F 0 4 7 > 8.7%	E t %,	

NXpÖ		GCE/Ěž	
4U	Ď	4DB	4v46C2Ī 4ř(TLS)
ĪĪĪ XGC 4G, CHZGC ,X!± ĪĪĪ-	Ī_Pb 85% (B 2007 H,XĎ)	>98%	ĒĪ,
EEÖĪERP) cxçX 44,Īž + \$24:ĪĪĪ ZĪP	/B 2009 HĒX4Ī ,XGĪ	>98%	ĒĪ,
NXpÖ		EEGC/Ī9k,XĪĪ!	
4U	Ď	4DB	4v46C2Ī 4ř(TLS)
HĒC ĪX8VĎ NĒ-ĪĪĪ ĪĪĪĒC Ū' Ī/Ī8,ĪGž	HZ8V,ĪĪ 500,000 *2Fĉ	1,747,000 *2Fĉ	ĒĪ,
NXpÖ		ĪĪĪĪ8V,Ī	
4U	Ď	4DB	4v46C2Ī 4ř(TLS)
ĪX8VĪ ĪĪĪĪ 9' 20-25%,Xzrt8V ,Ī	2009 HĒ8V,Ī ,XĪ	20-25% 28%	ĒĪ,
ĪX8V,ĪĪ 1 ĪĪĪĪ X™ ĪĪĪ 15%,X z rt8V,Ī	8V,ĪĪ15%,XĪ	12%	
ĪX8V,ĪĪĪ rtS*ĪĪĪ;X8V,Ī ĪĪ 3-5%	3-5%2009 ĪĪĪ)	ĪĪ 12%	ĒĪ,
+bŷü E-TAĪĪs ,XĪĪĪĪ ŷ	2008 ĪĪ 3ŷ	3Ī 1ŷ	ĒĪ,
NXpÖ		1RAĪĪĪ	
4U	Ď	4DB	4v46C2Ī 4ř(TLS)
HĪRAĪĪĪĪ ĪĪĪĪRA;X,R Ī	2010 ĪĪĪXHz1RAĪĪ ĪĪĪĪĪĪĪ A;X,RĪ	ĪĪĪĪ6,2ĪRAĪĪRĪ Ī 2010 H,X 20%Ī 2009 H,X 14%	4ĪĪ (' 2011 Ī)
NXpÖ		7ĪĪS*ĪĪĪ)	
4U	Ď	4DB	4v46C2Ī 4ř(TLS)
ĪĪĪ 7ĪĪĪ (ĪĪĪX7Ī ĪNKĪG5B	Y Ī r ĪNKĪX 4*ĪĪ r 94% (2009 ĪĪ) ĪĪ'V Ī	Ī r ĪNKĪX 4*ĪĪ 92%(2010 ĪĪ)` 87%(2011 ĪĪ)KVĪ -Lc- ĪNKĪXĪĪ 2010 ĪĪĪ - ŷĪP (ABĪ GBIĪ 1457 Īc-ĪĪĪNKĪ GBĪĪ Ī PCT) \ /3* ŷĪP (P&GĪ CAM) Ī r @ 1400 Ī	ĒĪ, ĪĪĪ ĪĪĪ 1579 -2010 ` 2011 ĪĪĪ 1346 Ž 1374 Ž5B

NXpÖ	C,X7a		
<p>4Ü</p> <p>IC, X7aX ä± ÖE NsY NX1k</p>	<p>Ð</p> <p>3P X 10äº CÖn,X6Ea</p>	<p>4DB</p> <p>2011 H 8 Üj0E5 *2Fç EbNXó (25 ÜFç Èñ Áñ%E> ÁEaG/C4P</p> <p>2011 H 9 ÜX PBC ñb/- :04*ä*ÜKËG>54E CçX&Iç/C7E1ÖE .BANKÉu)ÜXñ HiEçC CAM P</p>	<p>4v4ÖC2İ 4(TLS)</p> <p>Ü Eç,</p> <p>2011 H</p>
NXpÖ	g,Äu)ÖE<		
<p>4Ü</p> <p>ç/ÖX,RÜ</p>	<p>Ð</p> <p>ÖE> n</p>	<p>4DB</p> <p>4EC A x, i X Ö ai A, äE> É0E:rg, #6, X ç Üü 2011 HHiEo/ÖÜ 2012 H1Özt:r</p> <p>/SEEC A x!rEá *öÖ(=ÖC(1u)(±BBö M6,XAäECCp/2O,XNM,Á NM,ÄNO•)</p> <p>±SCCÖCNM,ÄXLÑq0Ö(Ü XEÖKÉ (ç) 1000` 100 *2Fç r7Ç 5000` 1000 *2Fç)</p>	<p>4v4ÖC2İ 4(TLS)</p> <p>(çT</p>
NXpÖ	EEÖuæ	WIPO LmYV,XE;XSAİ	
<p>4Ü</p> <p>)ÄÜ,ÖAu æ</p>	<p>Ð</p> <p>2011 HiÖÜ o4Xüæ</p>	<p>4DB</p> <p>7%2010 HCKËNMA,ÄÖ ÄMÖ - JÍ WIPO Ä,ÄKÉ ÖEÖX7E,X+Éü 2ñÖCm™hAÖ (XÄuæ E;X WIPO ÄE> ÄK)</p> <p>- ÖP}™ÖOBÖmJ (Auæ24` 29 E)</p> <p>- 2011 HP:rÖÖF+onE Auæ 24 Ej)</p> <p>- JÜPAAÜX8FGCE/ÖÖ*ó Ö Auæ24 E;)</p> <p>- ÖM-5ÖXT-ÖJÉ 2012 HÍ 7ÖP,XAÖ> É (Auæ 24 E)</p> <p>- 44Y ZÖÄÖIM#%" ... (*ÖÖ=ÄP=-Öä,X% m(= Ö @xÉÖÖ+E:AOÄ xÉÄ.)</p> <p>- -6(N#</p> <p>© 2010/11 HÖXüæ)YÜ ÖÜ 2012/13 HÖX44ÖÄ</p>	<p>4v4ÖC2İ 4(TLS)</p>

NX1kLî

2010/11 HRLĀCM2ŽCĀS*ĪX1k,XĪ
 2010/11 HRLĀCM2ŽCĀS*ĪX1k,XĪ

计划	2010/11年 核定预算	2010/11年 调剂使用后 最终预算	2010/11年 支出	利用率 %
人事费				
员 额	16,355	16,052	16,052	100.0%
短期雇员	1,909	2,004	2,004	100.0%
顾 问	269	228	228	100.0%
实习生	-	19	19	100.0%
人事费共计	18,533	18,303	18,303	100.0%
非人事费				
差旅和研究金	144	139	86	61.7%
订约承办事务	805	645	223	34.5%
业务费用	31,998	31,837	31,291	98.3%
设备和用品	1,823	1,757	1,187	67.5%
非人事费共计	34,770	34,379	32,786	95.4%
总 计	53,303	52,681	51,088	97.0%

A. 2010/11 HRLĀCM2ŽCĀS*ĪX1k

2010/11 HRLĀCM2ŽCĀS*ĪX1k 2010/11 HRLĀCM2ŽCĀS*ĪX1k
 ,XBĀEĀ 28Ā-ĪĀ

B. 2010/11 HRLĀCM2ŽCĀS*ĪX1k

AuĀNX1kĪM2ŽCĀS*ĪX1k 95.4% ĪsĪMĀGĀĒ
 ĀĪĪĪĪG,XĀ,+b5ĀĀŽCĀS*ĪX1kĪM2ŽCĀS*ĪX1k
 rĀ

Auæ 25 CEF

Auæ)Z B6

2010/11 HAU

EEGAH Auæ 48 ZMM6, X44 CEFÄ ICTÄ 9È

Z ICT Z44h*üu) XÖE/VIPO CTIA1u) XÖÈ

ICT ;TXA0Y 2010 Ht ICT XGPG/Ä

ICT ;TXA0Y 2010 Ht ICT XGPG CT ;EEZ ICT +9È

NMCT 6HÄÖKÜLÖ

M6HÄÜB(5%áTá1u

)C M6R8CQE), XÖ

- üÖE4XGKü+PDBg24E> ZtÜ/ü5xLX
áGÄM4BZ4E> Ä
- ZP44Z5KXEÄ 010 H WIPO äj 6(5%E~
>)SÄE5%Ä011 H3VB0ÄXABE3ÄE> WIPO 5%01
8le&•X6BÄEÖ, X4P BÜ 2011 H 10 Üš
2012 HÝ WIPO ÜAE> 5%Ä
- 2010 HGÄAuM6PA•YFB5%4XÜMNeÄleD
BÄE5%LAÄP Ä,+A242011 HH WIPO P,X
CYE>550 B5FZEÜBÈÖÖ,X/ÜpÈ 2012 HÜ
WIPO FJÄ:REÖÄ
- ü WIPO PÄ 220 G2G,XÄu1k—E± WIPO GKü,X
ICT 24B WIPO .NM,ÄÄAu,XÖMGP5%È-ZÄVü
Y*SLN NM,ÄÄu1k—,X1Ä
- üÖSF5FZ,X ICT ÄÄKDNÜ)ÜE94~
4E124BÜ ePCTÄ PATENTSCOPEÄ*DBgÄC+\$
FÄMEÄÄCÜ)MÄPMA
- FRR/IPSAS NM,Ä 2010 H 1 ÜÄGCC(1u)6CÜ"
B,ÄXüR21TÄWIPO 00JM6(ÜÖ 2011 HÜÜ IPSAS
Ü,ÄGIAÄ,XÖkyvS™,XÄkPzÄÄ

E=ZÖE7HÖ

- WIPO Gold – öKy9 WIPO Üh*üXÖ(5%K¼
- IP Advantage – Ü-EQZY)EÄ-AÄÄPÖ,ž
- WIPO Lex – XÖ WIPOÄTO 6(ÜÄX-AÄ4zÜš
©XÖÄKÄ(MUEÄeC54zE> K6ÄÄXµ
CÄZbÜ)ÄÄÖC,XGPG-5Cm,X1T0*

- PCT + 054 † PCT C * ũ
- UPOV 5%0b 2011 HkGA' AuŠx
- wipo green ` WIPO Re:Search DBg C p A T A 0 a , X E 0 b > & A + T M , X - P , X A D B x
- A 2 4 3 WIPO + \$ 2 4 ; X 0 5

8E (N43 N47; X0 Z Z5%4Lp.aA#) E-EbLp.a, XAš
Tç .5%40&4u) G*KT9SJ5%0Epy9Ä

+boj 6 r z 4 4 8 x c n t = A 2 2 2 0 F K S P , X C 2 0 _ E

4 6 5 0 5 0 9 X C 0 5 E G * , X E , X K t

PCT ũ DBg, Xç

xÈoK, ũ

WIPO G p ũ DB, X A e # A : y Ä

B 0 r C 0 7 a z k a s k e E S : r C C p p) 0 M
4 6 5 u) ũ

PRINCE2 NM, (Au) 0 X) E X Z 0 4 8 X 4 NM, K Ä

4DB

NX p 0		u, X 0 k t E B G E T a , X 0 K z	
4 ũ	Đ	4DB	4v4 0 C 2 ĩ 4 (TLS)
ICT (ICT) á , X C * ũ * ũ ICT Au z ŕ 0 Ž ; ĩ G 1 u) ũ) 4 E s C * ũ ĩ) 4 , R ũ	Auæ 25 , X E ' 4520 ũ Fç (2008/09 H) ĩ 4 4 ũ 2008/09 Hz ĩ X 7.83%	Auæ 25 , X E ' 4270 ũ F E 4 4 ũ 2010/11 ĩ ĩ X 7.25%	E ĩ ,
* ũ X ĩ C E ĩ T 6 ũ o 9 0 CustomGuide , X 4 4 Au	A (X ä) 0 8 % (# A 0 0 6 7 9 Ž) 0 0 9 Hi 1105 ũ E ç	A (X ä) ĩ 0 9 7 % (# 0 0 5000 Ž	E ĩ ,
4 4 ; X ICT ĩ (4 4 , ICT ĩ A * 0) 4 4 E s C * ũ ĩ) 4 , R ũ ũ G D	2008/09 ĩ ĩ 2460 ũ F ç (M 2 Ž C 0) / 1 " 8 ũ F ç (M 2 Ž C 0) = 13.7%	2010/11 ĩ ĩ 2280 ũ F ç M 2 Ž C 0) / 1 " 9250 ũ F ç M 2 Ž C 0) = 11.8%	E ĩ ,
4 4 r ; X , 1 u) ũ C É ũ 2008-2009 ĩ ĩ , X D 4 D G E	2009 H ĩ	ĩ T ĩ + 9 ĩ 1 u) ũ C ĩ , X 1 u) ũ C É	4 6 e
ĩ C Ž ĩ á ũ) [X ' ũ P	ICT ĩ ĩ	ũ , X * P P b 80% (2010 H A x)	E ĩ ,
ĩ G P 0 2008	H 1 P 60 N M á 0 "	50- 0 0 Au H 12 ũ ĩ D 0 0	90-120 ĩ 0 (2011 E ĩ ,
6 ĩ 7 9 9 5 % 4 0 ĩ 4 3 X * ũ , R ũ	2008/09 ĩ H 0 Y 0 0 VPN y 9 * ũ	á 2011 H 12 0 0 á VPN y 9 * ũ	E ĩ ,
E á 4 A , X D G (4) 2008/09	ø H ó Y MAPS / DMAPS) , ĩ M , ĩ PeopleSoft ĩ (2)	ĩ MAPS / DMAPS (Adabas hosting) ; AIMS (PeopleSoft hosting) ; IP + A ĩ IRPI / SOA hosting	E ĩ ,

NX1kLî

2010/11 HRL ĀCM2ĀCĀS*ĀIX1k,XĪ
 2010/11 HRL ĀCM2ĀCĀS*ĀIX1k,XĪ

计划	2010/11年 核定预算	2010/11年 调剂使用后 最终预算	2010/11年 支出	利用率 %
人事费				
员 额	17,538	17,431	17,431	100.0%
短期雇员	892	1,288	1,288	100.0%
顾 问	1,143	1,135	1,135	100.0%
特别服务协议 ¹	157	-	-	n/a
实习生	-	4	4	100.0%
人事费共计	19,730	19,858	19,858	100.0%
非人事费				
差旅和研究金	185	185	108	58.3%
订约承办事务	14,404	15,013	12,633	84.2%
业务费用	3,249	4,121	7,320	177.6%
设备和用品	5,029	5,129	2,778	54.2%
非人事费共计	22,867	24,448	22,840	93.4%
总 计	42,597	44,306	42,698	96.4%

1 因2010年4月进行的一项调整，特别服务协议在2010/11年调剂使用后最终预算和2010/11年支出中列入非人事费

A. 2010/11 ĀCM2ĀCĀS*ĀIX1k

2010/11 ĀCM2ĀCĀS*ĀIX1kĀ 2010/11 ĀCM2ĀCĀS*ĀIX1kĀ PCT E@XCT
 á*W2ĀCĀS*ĀIX1kĀ SRP ,Ā,XNqĀ

B. 2010/11 ĀCM2ĀCĀS*ĀIX1kĀ%

2010/11 ĀCM2ĀCĀS*ĀIX1kĀ 1600 ĀCM2ĀCĀS*ĀIX1kĀ (Ā)X8FNM
 ,Ā(XE)NXĀĀ WIPO Au1k—E0+ UNICCT Ā1u)ĀNM,Āu)Ú
 ,XĀu1kĀ IP +ANM,Ā1Ā

Auæ 26 YFuAuæ7

Auæ)Z̄ 𐀀𐀁

2010/11 bġ

YFuAuæ7ġAOD 𐀀YFuAuġġM6,XM1*ġ
UġXZAuæb44E/3KEE@ġ

44Á WIPO ,X8.BġġACQ1u)ġXġ,Guġ
ġġAOD EEā WIPO ,X1u)ġ(ġXġyġġE> Eġ
0ġBYFuAu0/ġ010 HġVġYFuAuġġġ

YġuAuġPNġ=0NZġAuyF_ġġ WIPO YFġġ
L=1u)ġXEġM6,XġġġMuAuġEONġ=EOġ1u)ġKYFġ
Nġ=1u)ġMġWIPO ġNM,ġlexiTime 2ġġWIPO Aġ-ġC`
WIPO ġ :L61NZ;X0ġġ

Bġ010-2015 HAġ9ġġAOD ZJOj ġġuæ 9 Ūġj ġ
ġġġBnZ6ġEnġ-9ġġXġġġġ
z5ġ,XġEġ

É 2008/09 ġAuæ½XunAġġUġġyġġġġ
GġXġGġXġġVEġġUB.BAxġANġ=ġġE/3
ġtġ)ġ

2011 HġY/ġM,ġġ-ġ TISCġġġMMLġE
ġ 2012 H> ,X CDIP 1 9ġyġ

ZġġBġġMAš6ġ-ġġ4ġXġġ ZGġġXAġ
ġu:4-AġġXġġ*ġX-Aġġ
rENMA>ġCwġ

1uyġġġ6ġġ0Zġ-ġġ 35 ġġ011 HiÝ 18
ġXġġġġġġġZġ+ġġġġ,X/3
ġġġ1*,Xnġ&ġXġġġġ44;XNġ=ġġ

IAOD ġ,X,ġġġġ(ġġġġġġġ ġġ)TMġ

4DB

NXpÖ FNt=0NZFNZPXYFwAu				
4Ü	D	4DB	4v4C2I 4(TLS)	
FyXFwA, 4Ü 12 p:r	2007 H 12 Üy(x)Y YFwAuÄE1 ,Xk	228 NM NMKE_	2010/11 HÜE YFwAuÄE 90 NMkt(55.6%) E 72 NM(44.4%)	IAOD E 162 NM 160 NM>yE
uAuZG&PNt=NZ ³	2008 H Z, a P N t = '0 NZ EXAuLÜ 4 PXYFwAuZ H		2010/11 HÜXyFwAu JzAuAuAuE n ,XG&PNt=NZÄAuPNt=NZ ³ Z,Plz 80%E8ZzNt=NZ Ä	
NXpÖ FNt=0NZFNZPXYFwAu				
4Ü	D	4DB	4v4C2I 4(TLS)	
HÜG 10 NMuAu	2008 HZ 4 pAuy 2009 HZ 5 pAuy		Z 14 NMuAu(2010H 6 NMZ 2011 H 8 NM)	E%,
EÖYFwAu, #IIA) Üru Ü	,X E FwAu0/ÜEÖYFwAu ,XÜruÜ		YXuAuüq; IIA ÜI A,F'Ü 9 ÜB),Ü B A F wAu, 9 Bt A~ Ä	E%,
NXpÖ AxF_Xt*ÜCQ,XI				
4Ü	D	4DB	4v4C2I 4(TLS)	
AÜP wA O' /Üx1 Üx /Ü>	AÜP E FwAu0/ÜE NAÜB(Ü'ÜE ³ ÜE 7qBÜ(ÜCQ.Ü 4Ün Üx1* ÜEÜÜ Ü		ÜZÜ+1u)ÜÜÜÜÜÜ /ÜE 2010 H 8 ÜK*Ä ÜÜÜ 2010 H 8 Ü ÄÜ*ÜEÄ	E%,
AÜÜ 22 Ü008 Z 3 Ü	H 2011 H 12 Ü 31 ÜÜ 18 ÜÜÜÜÜ 35 Ü		IAOD -Üx1*Ü1*,Ä 7CK9ÜÜÜ	
NXpÖ bAB,XAÜP4(ü)Üuau)ÜÜt*,ÄK				
4Ü	D	4DB	4v4C2I 4(TLS)	
Ü~1 Ü~ Ü	2009 HÜÜÜ7Ü4e m/Ü9 2010 H ÜÜÜÜ: r Ü~ 1*E		2010 H 5 ÜÜÜ1*9E (2011 H 3 ÜF_M\$ nZÉ WIPO (ÜÜÜÜÜ AÜÜk:r B4Äv,XÜ~1*Ü010- 2015 HA~9E ÜMYÜX: rÜ 2011 HÜÜÜÜ 4ÜA ÜMÜA/ÜM,Ä A(TISC Ü6)	E%,

6 NMA 2008 HZ Au EIXABG	2008/09 2011 Hi AË 9y	JM2nE> Bâ XB AAdSB d ,X U s.	hYFvX A,X(M AuM, A K
----------------------------------	-----------------------------	---------------------------------------	-------------------------------

NX1kLî

2010/11 HRL CM2ZCÁS*UX1k,XÍ

计划	2010/11年 核定预算	2010/11年 调剂使用后 最终预算	2010/11年 支出	利用率 %
人事费				
员 额	2,695	1,879	1,879	100.0%
短期雇员	216	325	325	100.0%
顾 问	-	375	375	100.0%
实习生	-	8	8	100.0%
人事费共计	2,912	2,586	2,586	100.0%
非人事费				
差旅和研究金	70	80	127	160.2%
订约承办事务	553	635	565	88.9%
业务费用	10	21	25	121.5%
设备和用品	20	43	29	68.3%
非人事费共计	653	778	746	96.0%
总计	3,565	3,364	3,333	99.1%

A. 2010/11 HRL CM2ZCÁS*UX1k

2010/11 HRL使用后 算与 2010/11 HRL算 款相比略增，主要是

B. 2010/11 HRL UX1kYTM%

ANZ?XUON56-EÜE> S(1u)XopO
 Au&Fwk&EÜEoM2ZC&M6,X&M&CXM2Z
 _C&Ä

Auæ 27 ûÁÁ

Auæ)Û 56

2010/11 66

Auæ,Á,Á,1u)Ú &7FÉÖ4RÉ(=)J6 6Ñ
Ú6 6Ñ0#S)ÉúáKS,XLÖ

2010 HZAD+)NM,É Z2ñ,™AÖG0Ž> ZÁÁ2ñ³
Æ 2011 HiM6i9S*Ä

6M6ÖZrBÖÉ),X+§ñÁE 4(X41Í 2011
HäS*É-5ÖS*Äz 75%,X-5ÖE5%NIp§ñE> 6

Äwo+ WIPO ÖZ,X-5ÖS*Ü,X5%NI2ñÁE
4(X.ÖÍÁBk-îNZDÖE> X1YÉÖ
BÉIP;XuÉñE> ZEÖÉPA,XEÖS*ÜGFCÄ
ÖÉZñÜKÉÄ

66É WIPO Á,DñÄ50 6à 2008/09 66 221 66;
IXAÉBÉSA

yÉ,X,OAñ+ÖX/34Ä2010/11 66Z 98,000 66Ä
6à 2008/09 66Ö+ 55,000 66

ü UPOV ä:rZEE+§É+§É• 12 HÝ WIPO (=(,X+§7
Ä1,000 -Ñ=>+§7Ä

66ÉÉáFKGAÖÖpKÉ4M2p44, 17.8%Ä
S*üÖÉZ

EEÖÉXTE;XAÖ(á)KÖÁKS,XÖLÖ WIPO
IX:r WIPO Oj Ö1M6,Xñkää

GbAÉÖ4ÄñÄÑ=M6Eñ9DBg5%0M6:
rÉ,XAÖ,M6,XÖÄ

2010 HÖÖMÍ WIPO YÉ(Ö/AÖE> A,XÜÖJÖÜ
yá_2010-2015 HÖ9AuÖAx,X WIPO ÚM6AÖÖ4Z
2010 Hä5%Z5ÄKÖSÖBÖGÖÖÖ A/48/11Ä

A,X WIPO AÖ,XpÖÖ 2010` 2011 Häñü 2010 HÚ
F1A/AÖXZ,M6=ÜA§ñ+ÖS1Ä³A§ñÉ8N pKÉî
ÄGC 66 2011 H=Ö(ÖGA;ÖCCR 66
eAAu)ÖA;ÖCT Ä

EEÖ+ñSXÜÖÖÖÖÖÖ4ÖXä
ÖGÖÖAÖXÖÖBZÖÖXNX1kYä:rEñ%.

4DB

NXÞÖ	YÖK/FAÄDÄ,1u)Ú		7FEÖX]	
4Ú	D	4DB	4v46C2H ³ (TLS)	
<p> MÄ Ä)1u)Ú FÉÖ 4E C*Ü Ü </p>	<p> AÄÄ 7 ,XC*Ü í) 4,R </p>	<p> Auæ 27 ,XÉ' 3840 Ü 2008/09 H)É 4 2008/09 H44Í ,X 6.7% 2009 H ÜY*° > Z 121 3.ÉÉ 310 É E 7808 á< </p>	<p> Au æ 27 ,X É' 3530 Ü2F 47 2010/11 6% 250 2008/09 221 16330 á-i> 2008/09 15900 á)Ä 98000 2008/09 55000 rKS 78% 24%Ä 2 1 EÉ </p>	<p> E%, 213 *2 E%, 74,633 NI rKS 84,087 NI) </p>
<p> AÄÄ Z K 15Ä </p>	<p> 2008/2009 H* G </p>	<p> * FNI </p>	<p> WIPO A, (= J 5Ä KKS 12.6% (2008/09 74,633 NI rKS 2010/11 84,087 NI) </p>	<p> E%, </p>
<p> FÉ </p>	<p> 15% </p>	<p> 2009 Hi,XF,É*Ü 2,887,753 *2F </p>	<p> 2010/11 620 2008/09 620 17.8%Ä </p>	<p> E%, </p>
NXÞ	YÖK/FAÄDÄ,1u)Ú		7FEÖX	
4Ú	D	4DB	4v46C2H ³ (TLS)	
<p> MÄ Ä)1u)Ú EÖ O ,RÜ </p>	<p> 2010 Hi MÄL K X P A 4 ,RÜ </p>	<p> 1u+b5 7M6,XÄ 100%,X PCT oÄ </p>	<p> 100%,X PCT oÄ EDZ 4 3 2010` 2011 HAZ 2011 H 7% 2012 HCKZ,M6= WIPO X; 2010/11 A/AZ,M6=) SCCR` SCTÄ </p>	<p> E%, </p>
<p> 16,XA 1 WIPO 5%0 GLÖ </p>	<p>)> 1*C X </p>	<p> DÄ 8 S)Ä </p>	<p> IGC/GRTKF A, X 47Ä 8)Ä É </p>	<p> E%, </p>
<p> 16,XA 1 WIPO 5%0 GLÖ </p>	<p>)> 1*C X </p>	<p> DÄ 8 S)Ä </p>	<p> IGC/GRTKF A, X 47Ä 8)Ä É </p>	<p> E%, </p>

NX1kLî

2010/11 HRLĀCM2ŽCĀS*ĪX1k,XĪ
 2010/11 HRLĀCM2ŽCĀS*ĪX1k,XĪ

计划	2010/11年 核定预算	2010/11年 调剂使用后 最终预算	2010/11年 支出	利用率 %
人事费				
员 额	25,051	24,563	24,563	100.0%
短期雇员	4,463	3,910	3,910	100.0%
顾 问	269	0	0	100.0%
实习生	16	18	18	100.0%
人事费共计	29,799	28,492	28,492	100.0%
非人事费				
差旅和研究金	192	192	63	32.7%
订约承办事务	2,507	3,631	3,224	88.8%
业务费用	4,348	4,460	2,787	62.5%
设备和用品	806	656	806	122.8%
非人事费共计	7,853	8,939	6,880	77.0%
总计	37,652	37,431	35,372	94.5%

A. 2010/11 HRLĀCM2ŽCĀS*ĪX1k

2010/11 HRLĀCM2ŽCĀS*ĪX1k

2010/11 HRLĀCM2ŽCĀS*ĪX1k

WIPO 04-

AuaNqM2ŽCĀS*ĪX1k

24FAĀ, X:r,G,XĪ

B. 2010/11 HRLĀCM2ŽCĀS*ĪX1k

AuaNqM2ŽCĀS*ĪX1k

KNM,ĪXĪ

,X_ĪXĪBjEĀNM,ĪXĪ

Auæ 28] <

Auæ) 28 56

2010/11 28

2010/11 HKÆuæ 28 ä™BCK448

HKÆuæ 28 ä™BCK448

+Auæ 24 1u) 2011 H 3 9S* 6kAuæ

24 1u) 2011 H 3 9S* 6kAuæ

2010/11 28 FNME

WIPO 2008-09 uAuyC

M6,X,1*k 6(2011 H 3 9S* 6kAuæ

UNSMS (M6A' uE>

JDB—0ZE,X*6=

*ü WIPO :r6(2008-09 uAuyC

50 2008-09 uAuyC

60%,X

2010/11

2010 H 7 2010/11 28

28 ü 2010/11 28

WIPO 2008-09 uAuyC

Y* 2011 H 3 9S* 6kAuæ

WIPO F

WIPO F

7XHzAüAu 2011 H 3 9S* 6kAuæ

XHzBGEp 2011 H 3 9S* 6kAuæ

WIPO 2008-09 uAuyC

2010/11 28

BCMS

nÄ 2011 H 3 9S* 6kAuæ

WIPO f

E(u) 2011 H 3 9S* 6kAuæ

WIPO 0

5XBME

4DB

NXpÖ t WIPO		u,X	
4Ü	4DB	4DB	4v4C2I 4(TLS)
16XC 4E=Cü	1)4,RÜ	Auæ 28 ,X 940 2FÉ H 4 4 N X 1 k , X 1.64%	Auæ 28 É' 2008/09 2008/09 1.70% 2010/11 E%, 2008/09
47X,X,1u)ÜD 2008-2009 4DGE	2009 Hi:r,X XEADGE	2010/11 6 NMÄKMš	E%,
NXpÖ :X%ÄXá,G,X		=	
4Ü	4DB	4DB	4v4C2I 4(TLS)
2011 Hi 3	WIPO 6(Ü 60%,Xš	VuAuy E H WIPO E'Z6(Ü 20%,X 009 HiAuæ EZ6(Ü) 4z 30%,Xš	WIPO 60%,Xš E%,

0 Ž 0 0 Ž D () , X 2% B	WIPO 0 x	2009 Hi 0 X 0 Ž b 0 Ž , X 1%	ü 2010/11 b 0, X E ¼ b 0 Ž y ¼	531 È È 8 È 1.5%	E ¼,
NX 0 0 B G 0 0 È	WIPO 0 0 0, X P 4 0, Z		WIPO 0 0 0, X P 4 0, Z		
4 0 0	D	4 0 B		4 v 4 0 C 2 Ī 4 (T L S)	
Í F ¼ A x @ A, 0 6 0 0 X N È A ~ A D E ' 6 (0 1) 0 0 0, R U	Í F ¼ A x @ 7 0 0 6 0 0 , X N È = A ~ u A u D È z Y 80% E ' Z 6 () 0 0 0 0 0	2010/11 d H 0 Y È È ¼ _ 0 0 0 0 WIPO , 0 1 u) 0 0 0 0 0 > Z A u 0 0 0 UN D S S 0 0 0 X 0 0 0 0 0 > Z		7 0 WIPO 0 0 0 3 0 A u	E ¼,

NX1k Ī L Ī

2010/11 H r L Ī C M 2 Ž C Ā S * 0 X 1 k, X Ī
0 0

计划	2010/11年 核定预算	2010/11年 调剂使用后 最终预算	2010/11年 支出	利用率 %
人事费				
员 额	1,916	1,865	1,865	100.0%
短期雇员	195	-	-	n/a
顾 问	269	287	287	100.0%
人事费共计	2,380	2,152	2,152	100.0%
非人事费				
差旅和研究金	90	90	58	64.0%
订约承办事务	20	417	-	0.0%
业务费用	7,204	7,371	7,634	103.6%
设备和用品	68	68	139	205.1%
非人事费共计	7,382	7,946	7,831	98.5%
总计	9,762	10,098	9,983	98.9%

A. 2010/11 H A S * 0 X 1 k

2010/11 H A S * 0 X 1 k Ā 2010/11 H 0 X 1 k Ī Z 56 Ū 4 * 2 F 0 4 Z
s + A u æ 24 1 u) 0 X 0 0 M 6, X 0 0) 0 0 0 0 b 2011 H 3 0
* 0 7 0 0 0 N q 0 4 0 0 È S 0 È 0 L p E 0 0 X J 0 Ā

B. 2010/11 H 0 X 1 k Ī M %

M 2 Ž C 0, X N X 1 k Ī 98.5% 0 0 2011 H A X N q 0 G Ā

Auæ 29 ð %

Auæ) ð 56

2010/11 ð ð

hVÉ%NM,ÁXÉ)NNÉuSpóLX

2010 H 10

ÖNZ;X0ÈcâE³

2010 H 11 ÜXF;™ÖAAAÖ

KÁIÉb

2011 HÖAÖE+AEF7Ç

2011 H 3 Ök

kÁuVBÈ

2010 HiGÖC7ÄÖa

CAM BÅ

E7Ö%,XNMÖÉBð

2011 H 8 ÖÖö/qÖÉS!

WIPO NqE*Ä011

H 3 Ü 6 ÖÉ9P,XÖÖ/C7qÖ

Ö>Vö

2011 H 8 ÜöCÄ

ñ%,KFM,Á7ÄN7Ö%Ü

WIPO Ö,XÖöð†

7BGÖXÖX1k8ÖPÁEÖ

2011 HiÖuÖX1kÖ

ÜINX1khÖuZ

1.62 *2FÖÖXÖ2012

HÖÖADE

NMÖ2011

HiÉ%NM,ÁÖÖ

+b 2010 HÖÖxÉÉ>

2011 HHÖAÖ/IPO

9kZSÖXÖÖ(S

GÖu 222 Ü 5 *2FÄ

NX1kÖÖNX1k=ß

240 Ö2FÖMÖMÖNMÖ

GÖz 210 Ö2FÖÖGÖPÉx,XsÖÖ%Ü

NZ7FÖE™™ZCJÖÖ,ÖGÖXÖÖE!;NM

,ÁÖPÖGÖM6EÖ7ÄÖX/CÜ

ÖÖPÖÖKÄÖÖ..CÖ

700 Ö2FÖX/GÄ

HHbSÖÖ,XÖE>,XÖÖ/IPO

b 2011 H 5 Ö>AÖÖ

7ÖÖÖAÖESÖM6ANM,ÁM6xP,XÄ

hÖÖEY7Ö>L%ÖÖ,YDÄ

AB PÖ

,XÉ WIPO Ö,XÖÖ—Ä

2010 HÖÖÖXFHE;NXEY

ÖTAÖÖ

2010 H 6 ÖANM,ÖXÖÖ2010

H 10 ÖÖ

ÖXÄ;2010

H 12 Ö WIPO AÖN7Ö;E>ZÄÖ

2011

H 2 Ö

WIPO AÖN7ÖpXEÄ,ÖÖö

2011 H 5 ÖRAVÖ%

Y 2013 H 4 ÖÄ

+bESÖXyÖbMÖX1kÖÖÖÖÖÖÖÖÖ

ÁÖuÖX1k;ÖÖö%NM,ÁENX1kJKMÖANX

1kJÖANM,ÖÖEöÖÖ011

H 9 ÖuÖX

1k;UÖÖEEZENMÖkZÖKÖÖ,YNM,Ä

450 Ö

FÖENX1kMÄ

2011 H 8 ÖÖÖ,XÖÖ48ÖÖ>

2011 HHÖÄ

4DB

NXpÖ		i%700X1kL\$Y	
4Ü	D	4DB	4v46C2H ³ (TLS)
7i%7KÖ	Äu	i%7E	2010 H 11 00b
-2010 H 1 0Ç 10 Ü		0FÜ	2012 HaxÄ
1%LÖE<			
7i%7KÖ	Äu	7Ç 2011 HiX1kL\$Y	450 02Fç
1kÖq		.XÖNq	E%,
NXp		i%7000,XBGG6(Ü)	
(H-MOSS)			
4Ü	D	4DB	4v46C2H ³ (TLS)
NM,ÄZp%7y	Äu	+NZ7p%7y	7i%7000GG6'
600,XB		8FÜ'ÖÄ	
GGt	WIPO Eñ	WIPO Eñ,X6(Ü)	(H-MOSS)
, X 6 (ÜN] <Üs	(H-	Fk	7RFIJOÜ
MOSS)EYX%7i'		HHb WIPO 0N476#	(FIPOI)E> Üi
©		Y WIPO i%,XFE> M6u2011	HiÖ
		FE> u	

NX1kÍ

2010/11 HrLÄCM2ZCÄS*ÜX1k,XÍ



计划	2010/11年 核定预算	2010/11年 调剂使用后 最终预算	2010/11年 支出	利用率 %
人事费				
顾问	269	335	335	100.0%
人事费共计	269	335	335	100.0%
非人事费				
差旅和研究金	13	13	29	225.5%
订约承办事务	805	865	19	2.2%
业务费用	6,522	5,646	5,372	95.1%
设备和用品	500	500	1	0.2%
建筑	-	-	1,170	n/a
非人事费共计	7,840	7,024	6,591	93.8%
总计	8,109	7,359	6,926	94.1%

A. 2010/11 HAS*ÜX1k

2010/11 HAS*ÜX1kâ 2010/11 ÜX1kPCCSEnq"
bNXÄ

B. 2010/11 ÜX1kYU%o

HöÖÄuÄXCSKj%NM,Ö58CÄÜbø
HöHYEWEÜJFCBCGÖDp
XGBLÖLYÄ

2011 HÖX

BÄ

L)Ô

2010/11 HAU

2010/11 HAU X1kÄ< 11)uZ*b44u80#XC8,XAuDÄ
)X,ÄKuæxrlE> yÄ

4EÄv,X 2008/09 HAU X1koj E> ZM61kÄ,xbl50

44#XAU1kE> XEDËÖCCPZ0Ä 2010/11 blö

2008/09 HAU X1kP5ä 2012/13 HAU X1kG*ix•

CEWEËB,XEPA°X7BÄ 2012/13 HAU X1kG*ÄEAK,X

BEYEE> ERP Ö)CCP 2010/11 HAU X1kG*ÄEAK,X

ENXAUÉÖXpXyÄ

BuZÄu6NXAUyÄÖLÄÄ>é

gA,ÄA ÄM,Ä,XrLÄNMÛ 2010/11 HAU 30.3 *2FÄü

b+7ÄX1koC,XA/NM,ÄZBbK,XpblX1kS*Ä6,Xµ

CEËpp,ÄuÄ

2010/11 HAU

1

(æ*!,„+)

计划 (在计划资源中所占相关份额)	2010/11年 核定预算 (发展活动份额)	2010/11年 调剂使用后最终预算 不含发展议程 (发展活动份额)	2010/11年支出 不含发展议程 (发展活动份额)
1 专利 ²	-	1,166	1,001
2 商标、工业品外观设计和地理标志 ³	1,493	3,311	3,278
3 版权及相关权 ⁴	5,459	6,874	6,586
4 传统知识、传统文化表现形式和遗传资源	6,443	5,768	5,516
5 PCT体系	4,052	2,847	2,737
6 马德里、海牙和里斯本体系	2,368	2,115	1,986
8 发展议程协调	5,337	5,086	4,345
9 非洲、阿拉伯、亚洲和太平洋、拉丁美洲和加勒比国家、最不发达国家 ⁵	42,178	35,954	32,022
10 与欧洲和亚洲部分国家的合作	6,111	6,541	6,323
11 WIPO学院	10,193	9,991	9,413
12 国际分类与WIPO知识产权标准 ⁶	419	182	182
14 全球知识产权信息服务	1,493	1,940	1,912
15 知识产权办公现代化	4,653	5,950	5,808
16 经济研究、统计与分析	2,236	2,714	2,693
17 树立尊重知识产权的风尚	2,608	2,755	2,648
18 知识产权与全球挑战	4,744	7,392	7,218
19 交流	11,591	11,784	11,127
20 驻外办事处和对外联系	2,440	4,736	4,191
30 中小企业	4,729	5,378	5,198
总计	118,548	122,485	114,181
发展活动专项资金在预算/支出总额中所占%	19.2%	19.8%	19.4%

¹ ô•âgó Y°DQ»,#í †!d

² eFä~ iøy K¥†8 G8P†#í}™# 9 • } 2010/11 f-Y„8”p™# 1 ° dā-ë ±ø} 2010/11 -8”°

«4G8ä 2010/11 - {/d

³ e³K¥ÿ †8 G8P†#í}™# 9 • } 2010/11 f-Y„8”p™# 2 ° dā-ë ±ø} 2010/11 -8”° «4

G8ä 2010/11 - {/d

⁴ QāY°û` G8P†#í}™# 9 • } 2010/11 f-Y„8”p™# 3 ° dā-ë ±ø} 2010/11 -8”° «4G8

ä 2010/11 - {/d

⁵ K¥ÿ †8äQāY°û` G8P†#í}™# 9 • } 2010/11 f-Y„8”p™# 1 c2 ä3 ° d 2010/11 -8”° «

4G8ä 2010/11 - { } í™#•±ø{thícNd

⁶ Y°/³¥”b -!āðoû` G8P†#í}™# 12 • } 2010/11 f-Y„8”p™# 14 dā-ë ±ø} 2010/11 -8

”° «4G8ä 2010/11 - {/d

Re:Search 9k-AEJS*CE&A+TMÄ
 6žb+s+;X,;ii) ?(=F)W2N1M6,X56E\$
 WIPO rBU EAŽiii) XITE
 2A(1u)NZ?XT6T1u)Aš
 5UÖE

- o Auæ 19uæ 19 ÖX)K(=E> 5ÄAš
 JZu(My)CAwPK WIPO SKCmAš
 DBg-A16,Xä_ÄK
 E6Ä0,X WIPO *NMfç.yäIXá (C/i..# ,X
 0C/Ä(MYç.yä-E;X0NIG,X
 +E44é -AŠü WIPO 5%0Ä> ŠÄ
- o Auæ 20POé_ö(2öuæ 20 ÖX) WIPO PO;5G4z
 r_ÖX12p44G2ö,XÄ

BÄ

L)

2011 H₁G₃X:r™%₀₀

044 G_p,X1u)ÜM#HÜ,X4T₀%G₀₀,X™%₀₀

È)Oj öZü WIPO µGÄIT Ä#XVÖEYhZ\$

ÞXÜÈJYGE> M6,XyÈÀuB6,XCÄ

1T₀/BÉIT y 2010/11 HAu4/2,XEÜ%₀₀

2011 H:r

,XÄIT ÖyÜ\$ 2012 H,XAu4/2)È,X

FIT E> ZyÈ

ÄÄÄPO

Ä FITÄ

µG¥	:rFK¼
8B(I	FK¼
8B(III	FK¼
ÖA§	FK¼
ÖA§	FK¼
(FK¼
¹A§	FK¼
¹A§ M2#	FK¼
:59Ø	FK¼
MÖ	FK¼
MÖA§	FK¼
S)Ä	FK¼
5bÑ	FK¼
5bÑA§ ;©	FK¼
5bÖ	FK¼
Ö Ö	FK¼

6(,NM,Á

6(,NM,Á			
#	6	SŃ	,ÁEÄ
(8leA,X6ã t6ãF% Kã+9,X@ /•9 iF %K ÉIA ± (PPD)	- 2011H 10Ü 27'	Ě 977096KãÉ /X115 áž	Ě Bn6M,¥uM=X1* ÁE-EĚCçX× GpPPD Á,G Au1k;G á (CRS),X-AšM6x (iii)-ž 6Z9)tEĚAš*Á +9 Áz ;©,X i6à) CRSFKã iĚ,XFG E#%0o
)ú (GI)Á•	2011H 10Ü 17'	Ě 4ĚAšXI,	Ě ĚAĚ> 6)ĚX6NĚA(ii) 6GJš Ěu,X-Aš (iii) 6ĚPž (iv).Bn)ĚXã
(8leA,X6ã t6ãĚEO FKã44) (ECO)ĚCçX @96FKã± (PPD)	- 2011H 12Ü 21'	Ě 977FKã(Fzp 6ĚAšJ4 4+ ,X><	Ě .Bn6Cq*Ń,¥u M=X1*ÁE-E4ĚE OFKã ECOĚCçX× (ii) 6AĚš ĚFKãXM=KĚI,XĚAš M6,XKĚI
6(,NM,Á			
#	6	SŃ	,ÁEÄ
ŃA6OZĚ Á•	2011H 9Ü 19723 1	Ě 4ĚAšXI,	Ě 6ĚNĚO(IPC) ž ĚĚX-AS(ii) S*WIPO IPC 1 Kx (iii)Ěu IPC2Ě6Bgx (iv) ĚĚĚĚĚĚĚĚ LĚO,X-AS
AEĚ /6Ě Aš!	2011H 10Ü 10708 1	Ě ĚAš! I,Ń,X14 áž	Ě bŃ66Gr CĚ /6Ě> AEĚĚA,x (ii) Ěf-Ěš 6n ,X I AĚbĚ!ĚXANIĚ 6M6,Xš (iii) 6Ě1 ,uŃNĚAĚN26 Ěuý,XT6Ń
M6B6yF'-Aš KĚI,XA5ĚX™% î (+ FIT Ě1*æ ,XĚE™% Ě	2011H 11Ü 30'	Ě 9776M6+šX4z á<	Ě tĚAš4ĚO Ě6GĚĚXAXAš(ii) S6Z ĚĚĚXO*Ě 6ĚXG6(
6(,NM,Á			
#	6	SŃ	,ÁEÄ
ĚTĚAĚT # 1ĚĚ	2011H 7Ü 5 722'	Ě	Ě AĚAš!XT ĚAš6FIT Ě ,X4(-AĚĚš,X6N(fAš6š D6)x (ii)GpĚTĚ9Auš ĚA2ĚĚĚĚĚĚ 4EĚXDB—ĚTĚAĚ- ĚTĚĚ(XTĚ6ĚX f6(5%EĚĚ,XM6

-A7D+é A*	2011 H 9 Ü 26700 1	FE 4FA6XI,	Q D+M6,X-AE _V,IG,XT (1u)Ü 472é+0A5 (OCR)x (ii)7AS*ixWIPO K 24:XC (iii) 0U",XET IANM,AXD+(iv) -A677CÉ rL4—4AAz/v) 4éü uE> GCLÖ6 B8Ü 6é7n)FAé -A7,XD+é
FAé AAu05%4° K:XS	2011 H 11 Ü 23 702 Ü 21	FE	Q AFA6%07 ,X(M&Au66Üe)ü,X%0o(ii) 46%4K¼ Ö6 B8TOR) FAé {Bn,GNM,Ü"
Oj IPAS Java Á)Á (leA,X6ä	2011 H 12 Ü 71	FE 4FA6XI,	Q IPAS Java 24A© IG5B }™,X-A (ii) 0P+CE ,XrL4—4(iii) 7,XKN(iiv) EÄ740

H 0 (ANM, B)

H Ü -Nq	H9	HÍ	SGMq	H Ü -Nq
0	473,515	118,932	0	354,583

1 2011 - WIPO í`q 7 N8

8€ D (I` III

#	ö	SÜ	,ÁEÄ
.B7 XSE;XA [~] ©	2010 H 1 Ü 702011 H 12 Ü	WIPOÜ	0>5G6M6,XÜE(é *04E BUX1*n0 qB
#	ö	SÜ	,ÁEÄ
AAA# 2010	H 9 Ü 702011 H 5 Ü	MOEÉ 1 1,600Z	PE,X-AS680 1u)ÜMnX(

H8E(I` III B

H Ü Nq	H9	HÍ	SGMq	H Ü Nq
17,796	-368	1,994	0	15,434
152,207	45,322	30,436	0	167,093

1 2011 - WIPO í`q 7 N8

H A Š ě

1

H Ü -Nq	H9	HÍ	SGMq	H Ü -Nq
326,508	394	185,084	0	141,817

1 2011 - WIPO í` q ě N 8

1 M2# ü Ö á ¥E' Ń Š

š Ö				
#	ö	SŃ	,ÁEÄ	
š E X š NM, Á	2011 H 4 Ü 117 Q5 1	=f 97%1 11áž	š E X š NM, Á š E X š NM, Á š E X š NM, Á)J
š E X š NM, Á š E X š NM, Á š E X š NM, Á	2011 H 5 Ü 107 Q2 1	C2h 97%4 -ž	š E X š NM, Á š E X š NM, Á š E X š NM, Á	š E X š NM, Á
š E X š NM, Á	2011 H 11 Ü 28 7 Q2 Ü 21	0Uf 97%1 -ž	š E X š NM, Á š E X š NM, Á š E X š NM, Á	Zš, XŠ*ü (iii)š Xš-šJáx
š Ö				
#	ö	SŃ	,ÁEÄ	
š E X š NM, Á	2011 H 2 Ü 2 7 Q1	1 97%3 áž	š E X š NM, Á š E X š NM, Á š E X š NM, Á	
M6š (SME) š E X š NM, Á š E X š NM, Á	š 2011 H 2 Ü 227 Q5 1	š 97%9 ž	š E X š NM, Á š E X š NM, Á š E X š NM, Á	(iii)-í
š E X š NM, Á š E X š NM, Á	(IP) 2011 H 5 Ü 6 5Ü7 1	TTzLZPš 97%š -š, X>š7šF% Kš*šÜ	š E X š NM, Á š E X š NM, Á š E X š NM, Á	(TTz)
š E X š NM, Á	2011 H 5 Ü 237 Q5 1	kZE% 97%š (EAC)š E -žš	š E X š NM, Á š E X š NM, Á š E X š NM, Á	

		ÀZE ÈÛÄ ÈÁE: % n6(ÈÑ		
WIPO/OAPI(Denis EkaniÁ—) Á™# kúG2ñ -Añ(MIP)	NM, Á2010 H 10Ü 4Ó Ë > E 9B - : F %)„ - : F % U2011 H 2 Ü 1 1 Ó Ë2011 H 52B4§	TTzLZ 97%45 M2#X10 á	á OAPIJ ^a 6XÜ pl, :A§ ÛÓX-X-AñE ^a Añ: ÈJXç-Añ :0J,XzžC86A;Xí	
<p>Û XÁ È</p>				
#	ó	SÑ	,ÁEÄ	
ÁÜ		P @'t f Á z Gf nÁ/n6(È ÜAPI	EE> /B)ÛyüÇ -AñP16,X)ÈTÁñ 1u)Û	
-Añ* +9Añ)Á	2011 H 2 Ü 217Ç4 1	=f 41áž	TÛ-(TISC) ,X,ÁA•	
M6ARIPO ãñ Añ(IPO) Bñž ,Xr)ICT ãñ)%0oWIPO -ñ)Á	2011 H 5 Ü 187Ç0 1	Û° 97%7 ãX33 -ž	Ü S ARIPO ãñXBñž4(u)Ü 5Ü\$ ÈEvAJT NM,ÁXTÁñu)Ü M6ž%0iXEñ E ÈAñ> xññ)ñi) ÁZÇ2ñ:XñBñž4(u)Ü 5ÜÍÁ'ñ,X-ñ (iii) ÛÝ 4u) ÛX ÇP Û,XüEñ Ûñ)ž (iv) ÁZ? ãAñuæ	
M6ARIPO ãXÝ GEE9KT-Añ 0Ý i,, Ó— (TISC)E> iX -ñ)Á	2011 H 6 Ü 287Ç0 1	Û° 97%22 M2#ñX 50ñ	tM2ÇBg,XTÇ2ñyñ AñIP) Ç,XrCÈñ ARIPOžñ# M2#ñññ%4;X4ñ P'	
Çó*+9Tñ A•	2011 H 7 Ü 137Ç5 1	ñ 101á	STÛ-X,97%0J—ñ ñXyñ6ñEñM2ç 20kÇM2ç	
Çó*+9Tñ A•	2011 H 8 Ü 247Ç8 1	ñÈÑ CYE100á,- tZAñ)Á	t:,X6ññ011 H 4ÜzÇÇÇ M2çXñA•	
M6ARIPO ãñ ,Xññ)Á	2011 H 10 Ü 37Ç	Û° 97%4 ãX21 -ž	Ü rARIPO ãñPAS WIPOScan7ñ 4ÇZXTÜ6ñ) tññññ ,XZñii) 2ñññ%4ñ (iv)ü ñIPAS/WIPOScan ÇñX-AñP'	
-Añ" 2ó*+9-ñ)Á	2011 H 11 Ü 147Ç6 1	Lñ CYE75áñ À TISC,X 10 ž ž 97%ñ%ñJ —ññ:ñ ñMEñ12 p47ñ ^a X,Xyñ•	t:,X6ññ011 H 7Ü 137Ç 15yžÝ ÇM2çXñA•	

HM2011

1

H Ü -Nq	H9	HÍ	SGMq	H Ü -Nq
1,553,267	1,114,593	1,149,401	0	1,518,459

¹ 2011 - WIPO i`q 7 N8

{

#	ö	SŃ	,ÁEÄ
M6 WIPO (ž GA,	2011H10Ü 117C3 1	1 9719K20 -Ž	á x(ž1*#956X C(ii) x(IA6LX Pž (iii)v2K 0,XNZ ³
(ž66A' A)	2011H10Ü 267C7 1	9än 40áŽ	žy(z—E4 ,X6N
Lš(u)4;XA CDA"	2011H10Ü 247C8 1	1 973K6 Ž	áí P—žLš(u)4Nl,X-ASAx Až (ii)X—žGNZ(u)Ü Lš(u)4;XT6N
ŠG-A A)	2011H11Ü 77C	5BŃ 50áŽ	é(ž,XAZM [8N0E
ŠP(;X.ž,	2011H11Ü 28 ¹	ž 15áŽ	qB(M6,X WIPO(=*A ,XŽž,XZAxAš
ŠG-A A)	2011H11Ü 297C0 1	ž 60áŽ	EEAAž),ŠKÄIEŠP(,XAxAZ?

H(Bž

H ÜX -Nq	H9	HÍ	SGMq	H ÜX -Nq
529,903	469,738	495,596	0	504,045

¹ 2011 - WIPO i`q 7 N8

{

#	ö	SŃ	,ÁEÄ
ž	2011 7C	H 3Ü 2 Pžn	AvCET(ICT) #9ž

(Ü—ETE@ WIPOAŽ	2011H 11Ü 27	C4	97%0 -Ž	á	Ax(1u)úXTE@ZM6,Xá (ii)vA...X-θJÜ (iii) 1* n5... / @-θJXT 1u)ú@ (TMO),X-A(IP) B...7X>@ @> TE@™L, X-ox#X IMG#BFT
n... y...-E4# 0...WIPO A...Á	2011H 12Ü 157	á	97%7 Z4 Ž	13á	P-A§ (IP)ú...XG; U(XAxA(i) ...rC... A... (iii)@B6...-A... ...*,6(2)XK-
pÖ tZ-A...X,XT-A...W...Xá					
# AÜ	2011 H6Ü	S... 5...	,ÁEÄ	E...ava 6	G... ³ (IPAS)E@
# AÜ	2011 H10Ü	Dz8n	,ÁEÄ	EO-A...))DB)9/6,XB... A...[(ii)P-
# AÜ	2011 H	Á	,ÁEÄ	E...ava 6	G... ³ (IPAS)E@
pÖ ZŽC...Z...A...-E...X...					
# tuÁ. A...	2011H 1Ü 127	S... 1	,ÁEÄ EEA...4-4-θJ... M69k...u/6,X...	97%0 ;	á
# AÜ	2011 H 1Ü 177	Á z50á	,ÁEÄ	ÁB4...	S...
-A... á...AÜ	2011H 1Ü 247	S... 1	,ÁEÄ	t-A§ (IP)P4(1u)ú...)M6...rC...X-A... 1u)ú...X6... y...X... B...X1u)@	(iii)S:,
-ANZŽC... JNM,Á	2011H 2Ü 2 7	S... 1	,ÁEÄ	ZŽC...Z...X1*+9 X... X... 0*... híLLÖ	EE...
ŽKT,X... ;...AÜ (P)	2011H 2Ü 167	S... 1	,ÁEÄ	S:,Z...NZ?X...)C...rC... (ii) S:,...P...# (iv) P...NZ?X... 6	S:
ŽKT,X... ;...AÜ QE:)	2011H 2Ü 247	S... 1	,ÁEÄ	S:,Z...X...)C...rC... (ii) S:,...P...# (iv) P...NZ?X... 6	S:

EWIPO (= / -Aš {M6 [EX n / 5A DÖ ü N çýÚ O (IPC)2011H1Ü ü, X > K e 54z (PCT)KAI ü PATENTSCOPE® Ö WIPOS*Ü +	2011H12Ü C4	(i) 1,IPC 2, X6N(i) AEB	\ PATENTSCOPE® EE yIPC tDO
--	-------------	-------------------------------	-------------------------------

HÜ

H Ü -Nq	H9	HÍ	SGMq	H Ü -Nq
1,993,905	1,832,127	1,909,428	0	1,916,604

2011 - WIPO í`q 7 N8

:59Ø

pÖ				
#	ö	SÜ	,KEÄ	
2011	H 7 Ü 18721	1	ü, X > K A Au, X > K E > L (i)	Ä,
pÖ				
#	ö	SÜ	,KEÄ	
UPS(Et) AÜ	2011 H9Ü	Yn	ü, X o + EÜ	ü

H59Ø

H Ü -Nq	H9	HÍ	SGMq	H Ü -Nq
188,764	-3,504	16,739	0	168,521

2011 - WIPO í`q 7 N8

MÄ

pÖ				
#	ö	SÜ	,KEÄ	
(ZG) A	2011 H 1 Ü 27728	5Ü 60až	ü, X > K ü, X > K ü, X > K	
ü, X > K ü, X > K	2011 H 2 Ü 72Ü	MÜ (EÜ)	ü, X > K ü, X > K ü, X > K	r-Aš

pÖ		3& 2E>X0&X5Ü		3& ,X08Ü	
#	6	SÜ		,ÄEÄ	
M6 2011 H 9 Ü PCT-A) 13705 1 A(u)47 X PCT 00 0@		000	,X-A 00E 97% OEPM,X><	EHS)Ä(OEPM) rA AËç.PCT ,Xr> x#SP	Ea PCT,XA
pÖ		4E&XND02# 0#		;32 0X,690ÄS	
#	6	SÜ		,ÄEÄ	
04 2011H 20(IPC5ÄS[X 7PM,Ä		000		0) r)P4(PC 5ÄS[X0 7058X (0i) A04-0bS ,X6*ü	
pÖ		ÄK&SA,39E0E# 0N&X9k			
#	6	SÜ		,ÄEÄ	
LATIPAT NM, Ä x WIPO/OEPM/EPO T 0b# (C1u)Ü ÄS4z&X6	2011H 10 Ü 17700 1	0/000	,X-A 00 8F 070EPM EPO,X><	ADYATIPAT NM,ÄZDÜ0 Y 0b, XDBg,ÄZ 0b-0XNAZE LATIPATNM,ÄN0CÄS ÄÄ00/2,XL8,ÄE H,X)ÄNM,ÄXDBgC YE ÄXGÄK&G E14,000 0	12 200Ü
pÖ		ÄK&XTAÄS0W0E# ,Xä 0			
#	6	SÜ		,ÄEÄ	
M6 2011H 11 Ü { , X 1 WIPO/OEPM +9?æ ä(u)Ä 05(C4†	21705 1	0/000	,X-A 00 8F 070EPM EPO OAMI,X><	ÄSG1u)M600#9? 0-CÄÄ	

HS)0

H Ü -Nq	H9	HÍ	SGMq	H Ü -Nq
90,797	170,851	232,330	0	29,318

1 2011 - WIPO í`q 7 N8

L)Y

Ê*ix4y9AA

ACE	:D¶	
ADR	Ð¶	
AGICOA	ÑMÐL\$u)Û	
aRDi	9k-0JpÉ-EÏ	
ASEAN	ñnŠ(,³	
ASHI	/6 0±=	
ASPI	ÐA¶	
CASE	LA¶ü4ß	
ccTLD	ŠÖJ4¶	
CDIP	ÏAß,	
CIS	(0Š(Ü	
CMG	E1u)Û	
CMO	L\$u)4¶	
DA	ÏA/ß	
DAS	Ê	D+A¶
DNS	Š4³	
ECLA	ÐXÐO	
EDMS	+ß1u)Ð4³	
EGEDA	MÐ5u)Û	
EPO	Û	
ERP	Ö0æ	
EU	0(,³	
EFT	JÖŠ	
FAO	2Np4¶	
FI	ÐO	
FIT	µG¥	
GR	F+0ß	
gTLD	E†N4¶	
HLS	(¶ Ñ	
HR	žCß	
HRMD	žCß1u)Û¼	

IAOC	(A)K7,1	
IAOD	YFuAu271	
ICANN	f6(5%D+G)@	
ICE	uN0	
ICT	0E7	
IGC	-A5+68A3AKÈBNpKÈ	
IGO	pKÈ4>	
IIA	YFuAu,#	
IMR	NMSA2	
IP	-A5	
IPAS	-A50CÈ	
IPC	N0	
IPO	-A5	
IPR	-A5	
IPSAS	N0FKuÈ	
IT	0T	
ITIL	0T1Ag	
ITU	N+0(,3	
LDC	0N	
MDG	H5,Ù	
MTSP	09æ	
NGO	M2p44>	
OAPI	M2#A44>	
OHIM	YF0x	0
PCD	GC_uì	
PCT	054zÈ	
PLR	ç 0	
PLT	04zÈ	
PMSDS	41u)07243	
PPR	Au41/2	
RBM	0p,X1u)Ù	
R&D	-0J0	
SCCR	(ZGA,1	
SCP	0,1	
SCT	0(Au)0A,1	
SLC	(M00	
SME	0	

SSA	(MāA,
SRP	î9AñAuæ
TA	™> š
TCE	ā)Gā
TIGAR	KēXX)ĀCē
TISC	Tē
TK	ā)Aš
TTO	TEā@
UDRP	É 4ā)É
UN	6(Ń
UNCTAD	6(Ń)A,
UNEP	6(Ń)A
UNESCO	6(Ń)A)4)
UNFCCC	É 6(Ń)É
UN-H-MOSS	6(Ń)Ā
UNICC	6(Ń)Au1k—
UNIDO	6(Ń)4)
WCT	É -Aā)4(54zÉ
WHO	ē)ā)
WIPOCOS	(žGLš)u)ÉCÉ
WPPT	É -Aā)4)BM64zÉ
WTO	ē C4)
XML	Ā)Ā)Ā)Ā

Bāā