



أبدع

وابتكر

مع بورورو

البطريق الصغير

3

# بورورو يضع علامته



KIPO



WIPO



kipa.

ocon  
STUDIOS

## الحلقة

بينما يعمل بورورو على بناء زلاجه، يأتي بعض الأصدقاء طلبًا للمساعدة لإصلاح زلاجتهم المكسورة. يفحص بورورو الزلاجة بعناية ثم يدرك أنها ليست من زلاجاته. ثم يصنع "زلاجة بورنغ-بورنغ الخارقة" ويلصق علامته على زلاجه. وبعدها يجتمع أصدقاء بورورو الراغبون في الحصول على زلاجة بورنغ-بورنغ الخارقة في بيته.

وتشرح هذه الحلقة وظيفة العلامة التجارية للتمييز بين المنتجات، كما تعرض عملية وضع العلامة التجارية. وتوضح أن حسن استخدام العلامات التجارية يصب في مصلحة المستهلكين والمصنعين.



## أهداف الدرس

- فهم العلامات التجارية.
- فهم لِمَ نحتاج إلى علامات تجارية.
- ابتكار العلامات التجارية وتطبيقها



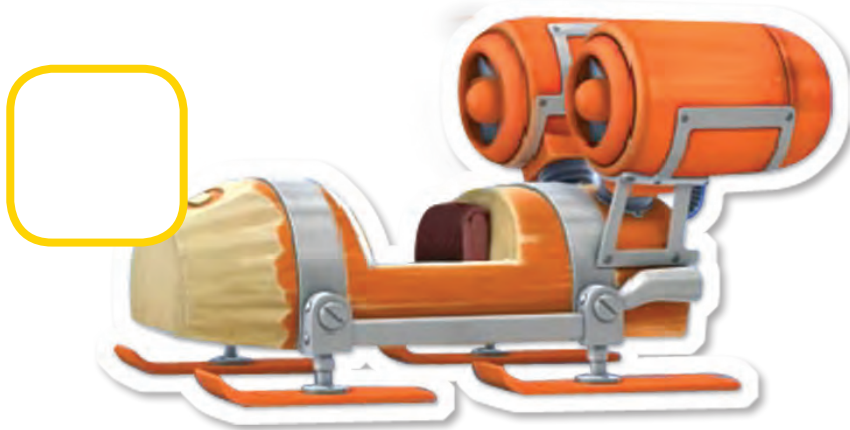
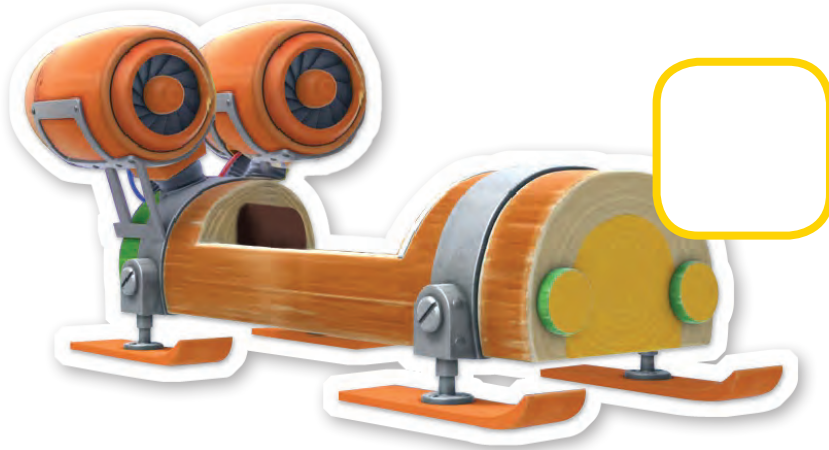
كتاب التدريبات



اخترع بورورو وأصدقائه الزلاجة. وهناك زلاجتان ذات  
محرك نفث، أحدهما من صنع الأخين أرنب والثانية من صنع  
بورورو وأصدقائه.



دقق النظر في الزلاجتين كي تعرف أيهما من صنع بورورو  
وضع دائرة حولها.



قرر بورورو وأصدقائه إطلاق اسم على زلاجتهم كعلامة تجارية.  
في البداية فكروا في أسماء مثل طائرة نفثة أو أجمل زلاجة  
أو سريعة سريعة.



للأسف لا يمكن استخدام هذه الأسماء كعلامة تجارية، فكر في  
الأسباب واربطها بالأسباب المناسبة.

طائرة نفثة

هذه علامة وصفية للمنتج.  
بدلاً من أن تكون لتحديد مصدر  
المنتج.

أجمل زلاجة

هذه العلامة غامضة ومن  
المحتمل أن تضلل المستهلكين  
حول طبيعة المنتج.

سريعة سريعة

هذه علامة عامة وتصف إحدى  
الوظائف التي تتسم بها كل  
الزلاجات.

قرر بورورو وأصدقاؤه استخدام العلامة التجارية للزلاجة التي اخترعوها وهي "زلاجة بورنغ-بورنغ الخارقة".



ما هو جزء الزلاجة الذي ذكرهم بـ "بورنغ-بورنغ"؟  
لنبيّن ذلك في الصورة أدناه.

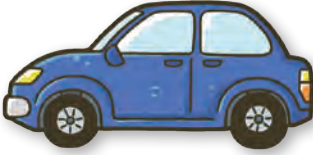


حاول التعبير عن صوت محرك الزلاجة بطرق أخرى غير  
"بورنغ-بورنغ".

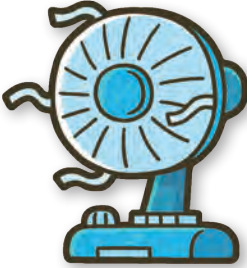
لا بد للعلامة التجارية أن تحدد مصدر السلع المخترعة (المنتجات).  
ما العلامة التجارية الجيدة؟



صل بين السلع والصوت الذي يتماشى معها.



التهام



دوي



فروم



## اختر من الظروف التالية الجيد والسيء للعلامة التجارية.

سيء

جيد

<input type="checkbox"/>	<input type="checkbox"/>
<input type="checkbox"/>	<input type="checkbox"/>
<input type="checkbox"/>	<input type="checkbox"/>
<input type="checkbox"/>	<input type="checkbox"/>
<input type="checkbox"/>	<input type="checkbox"/>
<input type="checkbox"/>	<input type="checkbox"/>
<input type="checkbox"/>	<input type="checkbox"/>
<input type="checkbox"/>	<input type="checkbox"/>
<input type="checkbox"/>	<input type="checkbox"/>
<input type="checkbox"/>	<input type="checkbox"/>

1 يسهل نطقها

2 لا شيء مميز

3 تشبه علامات تجارية شهيرة

4 يسهل كتابتها

5 يسهل قراءتها

6 تصف وصفًا جيدًا

7 يسهل تذكرها

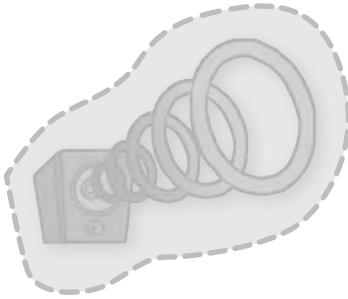
8 غير واضحة

9 يصعب نطقها

10 يسهل الالتباس بشأنها



أي الصور التالية يمكن استخدامها كعلامات تجارية؟



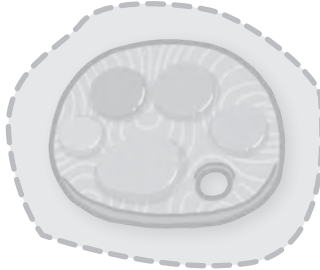
صوت



شكل



صورة



لون



رقم



كلمة

العلامة التجارية لزلجة بورورو هي "زلجة بورنغ-بورنغ الخارقة". ساعد بورورو في ابتكار علامة تجارية جديدة باستخدام الصور والأرقام ومختلف الألوان.



ابتكر بورورو وأصدقائه علامة تجارية ووضعوها  
على الزلاجة التي اخترعوها. فلنفكر فيما هي  
العلامة التجارية وفيما تفعله.



انظر حولك وابحث عن العلامات التجارية الموجودة على الأشياء  
وارسمها أدناه.

من ضمن العلامات التجارية التي رسمتها، أيها تفضل؟  
فسر ذلك.



دقي النظر في الوقف  
واكتب داخل الفقاعة  
ما الذي سيحدث في رأسك.



2

لو استخدمت علامة تجارية،  
لن يحترق الناس.



1

يا إلهي! أيهما زلاجة بورورو؟



4



3

علامة تجارية؟





# 3 بورورو يضع علامته



اشتهرت زلاجة بورنغ-بورنغ الخارقة  
إلى درجة أن الكثير من الأصدقاء أتوا  
إلى بورورو طالبين زلاجة.

أي الأسباب المبينة أدناه تفسر  
شعبية زلاجة بورنغ-بورنغ الخارقة؟



يسهل تمييزها عن الزلاجات الأخرى.



شكل العلامة التجارية لطيف.



بورورو شعبيته كبيرة.

تزداد زلاجة بورنغ-بورنغ الخارقة شعبية، فما سلوك بورورو وأصدقائه؟ املأ الفراغ في القصة المصورة التالية.





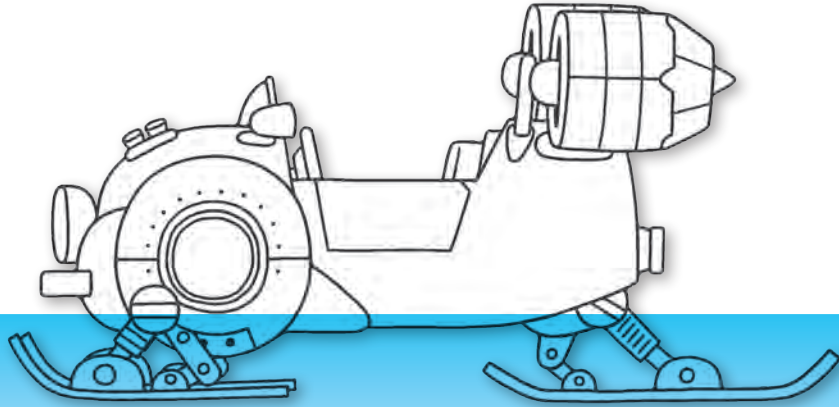
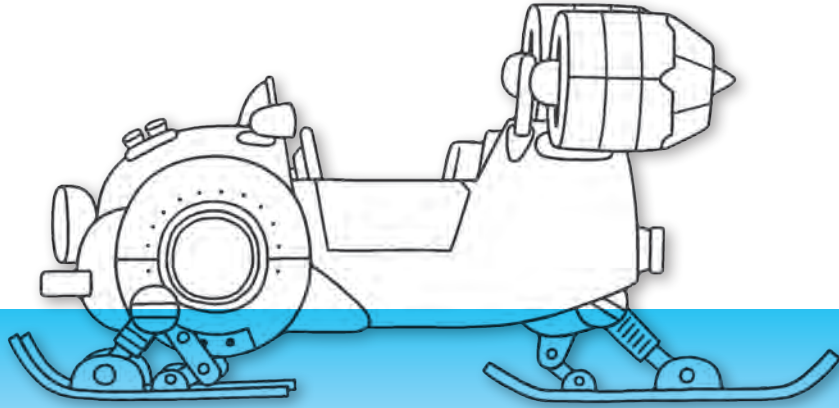
اخترع بورورو سيارة تسير على الماء  
باستخدام محرك نفث.

تخيل البقية وأكمل الصورة.

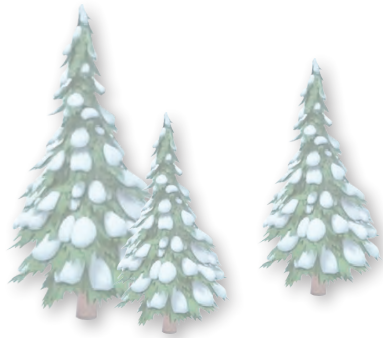




صنع بورورو سيارة تسير على الماء، فأى علامة تجارية  
تناسبها؟ ارسـم العلامة على الصورة أدناه.





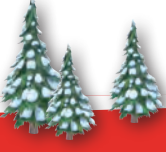


# فلنصنع بطاقة بورورو المجسّمة



## تحتاج إلى

نموذجين ورقيين للبطاقة المجسّمة، مقص، سكين قاطع، مسطرة، صمغ



أبدع

وابتكر

3

مع بورورو  
الطريق الصغير

بورورو يضع  
علامته

حقيقية

الاختراع

## اصنع بطاقة بورورو الجسمة بنفسك.



② قص الجزء ①. وقص على الخط التام.



① اطبع نموذجين ورقين من الجهتين  
على ورق سميك حجم A4.



④ ثبت ② و ③ معًا بالصمغ.



③ قص الأجزاء ②~④.  
واطو على الخطوط المنقوطة.





# 3 بورورو يضع علامته

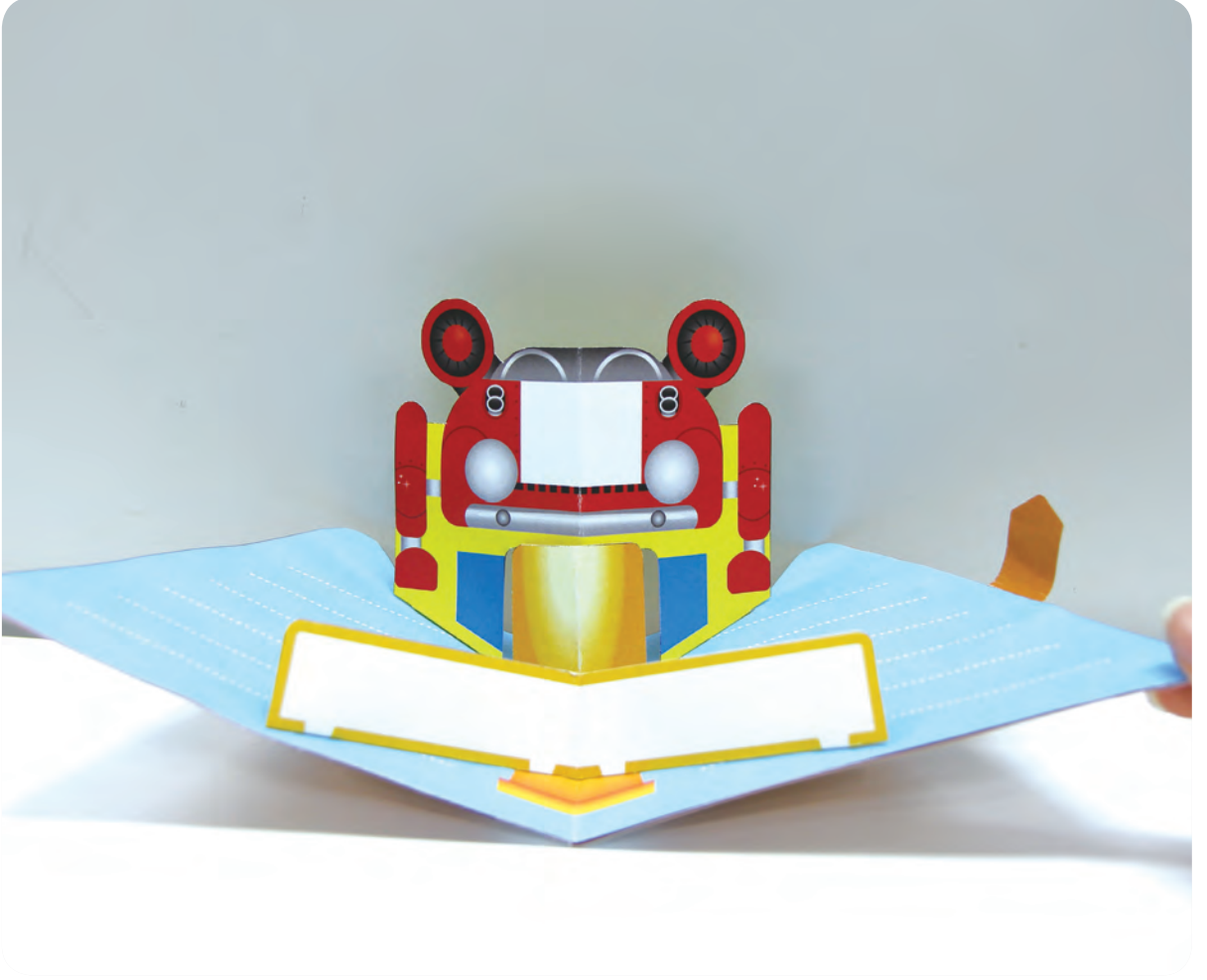


5 ضع الجزئين 5. 6 على البطاقة  
من الخارج والصقهما بالصمغ.

فلنضع علامة للبطاقة المجسمة ونكتب وصفاً قصيراً  
نضعه على لوحة الاسم.



A large empty rectangular box for writing a description and a name.



اصنع  
بطاقتك الجسمة.  
واملاً لوحة الاسم.





رسوم متحركة تعليمية للأطفال حول الملكية الفكرية

#### المكتب الكوري للملكية الفكرية

الجمع الحكومي مبنى دايجون 4. 189 شيونغسا-رو  
سيو-غو. دايجون. 302-701. جمهورية كوريا  
<http://www.kipo.go.kr/en>  
الهاتف : +82 42 482 5072



#### المنظمة العالمية للملكية الفكرية

34. شارع كولومبيت. 1211 جنيف. سويسرا  
<http://www.wipo.int>  
الهاتف : +41 22 338 91 11



#### الجمعية الكورية للنهوض بالابتكار

131. تيهيران-رو. غانغنام-غو. سيول. كوريا 135-980  
<http://www.kipa.org/english>  
الهاتف : +82 2 3459 2811

